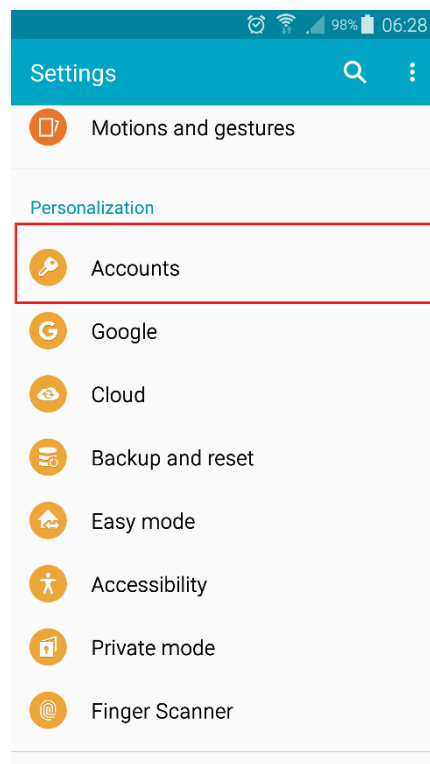
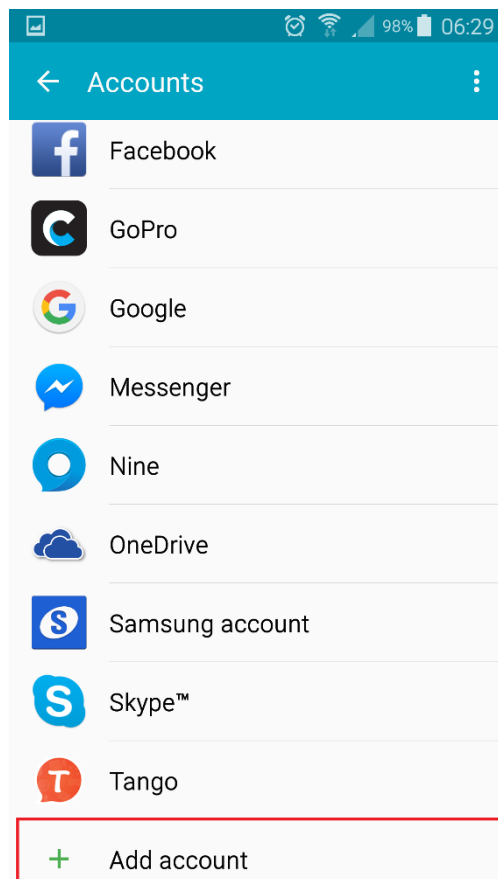


การตั้งค่าใช้งานบนมือถือสำหรับ **android**

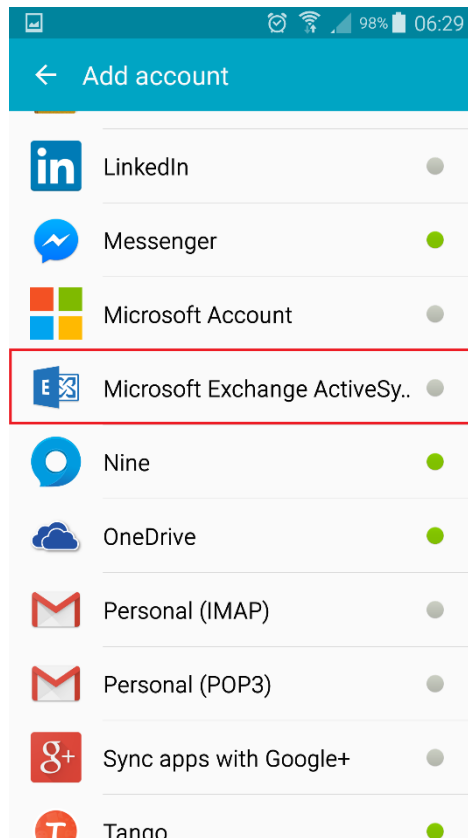
1. ไปที่ setting > Account



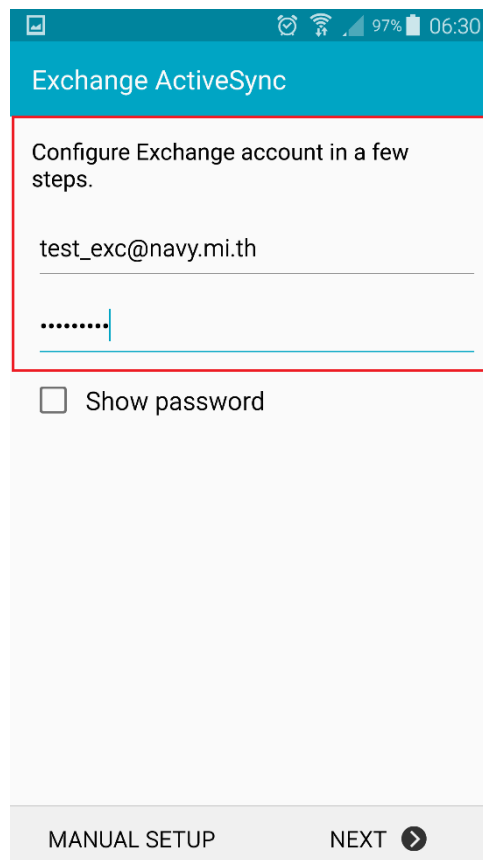
2. เลือก add account



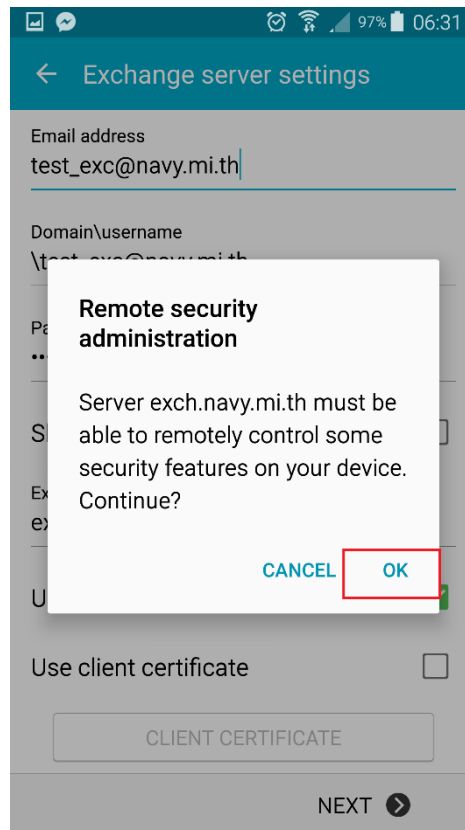
3. เลือก Microsoft Exchange ActiveSync



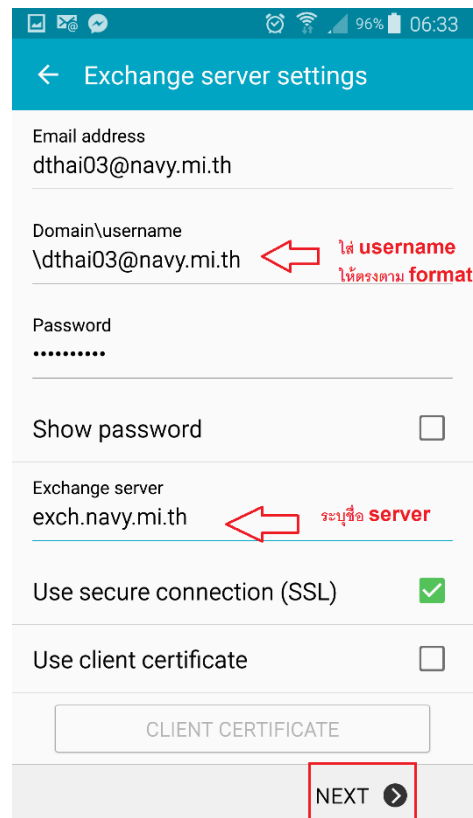
4. ใส่ email และ password และกด Next



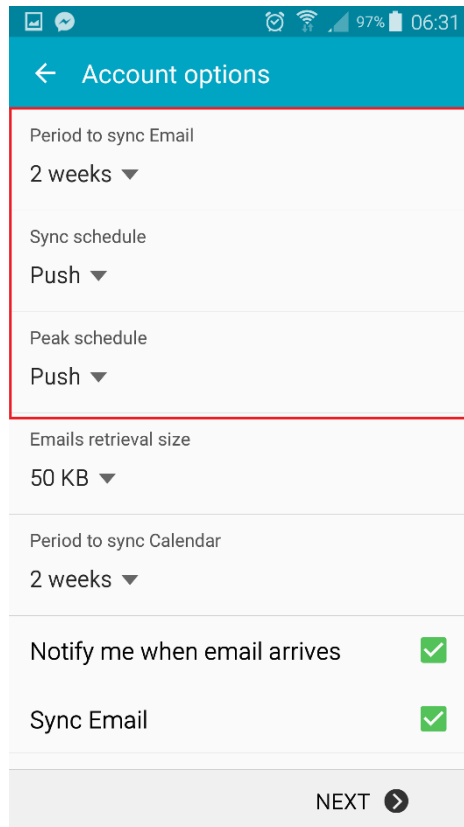
5. กด OK เพื่ออนุญาตในการใช้งาน



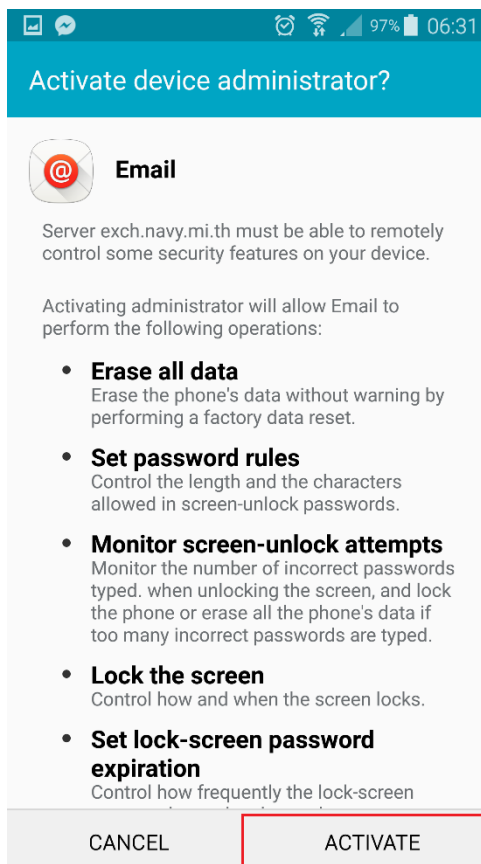
6. กรณีบางเวอร์ชันที่ไม่สามารถรับการตั้งค่าแบบอัตโนมัติได้ ให้ใส่ค่าต่างๆ ดังรูป



7. ตั้งค่าการ sync ข้อมูลอีเมล ข้อมูลที่ถูก sync มาจะถูกเก็บไว้ในหน่วยความจำของเครื่องมือถือ



8. หากแอปพลิเคชันต้องการใช้สิทธิ์เพิ่มเติม ให้กด activate



9. ตั้งชื่อที่ต้องการและกด Done

