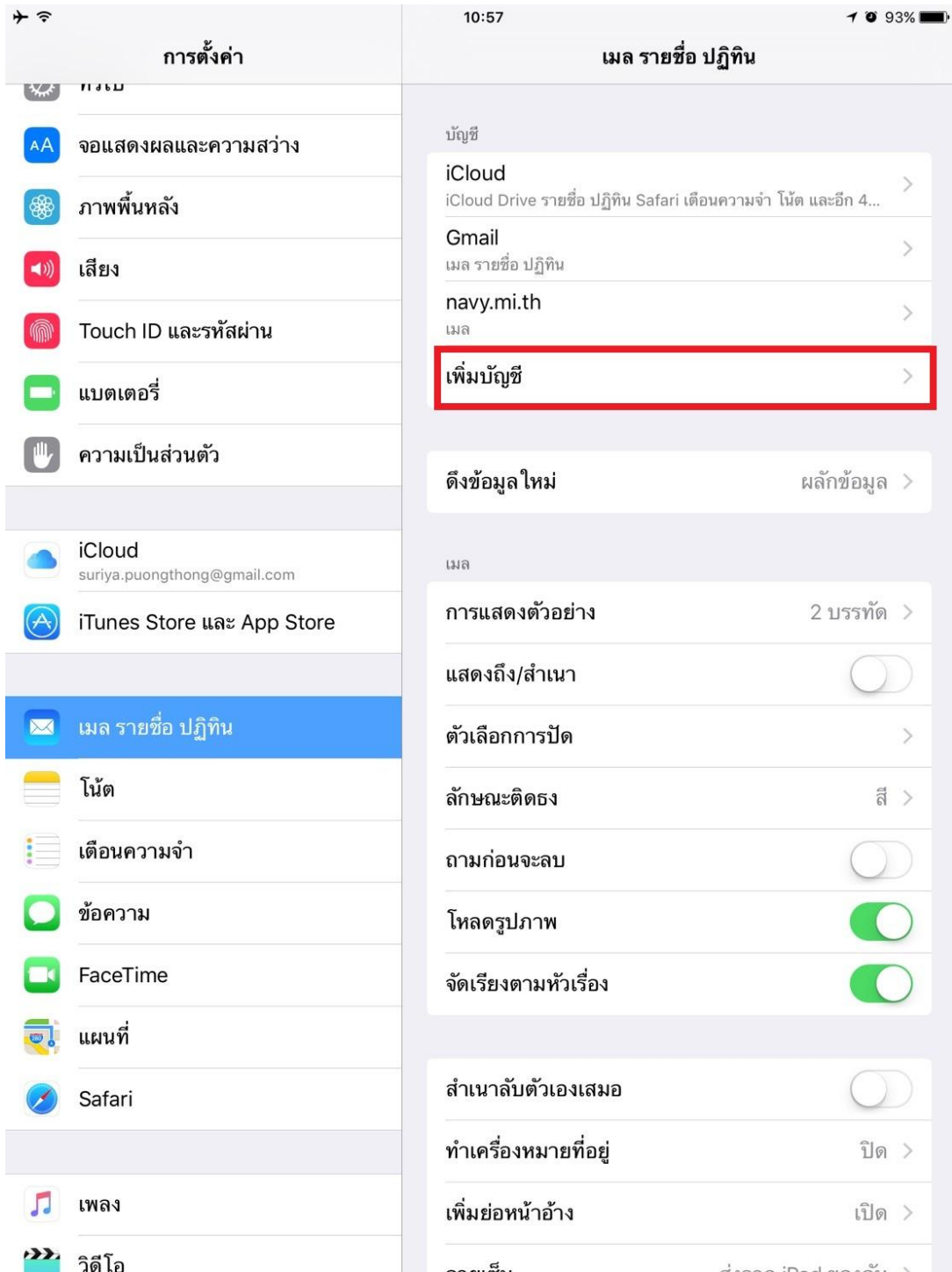
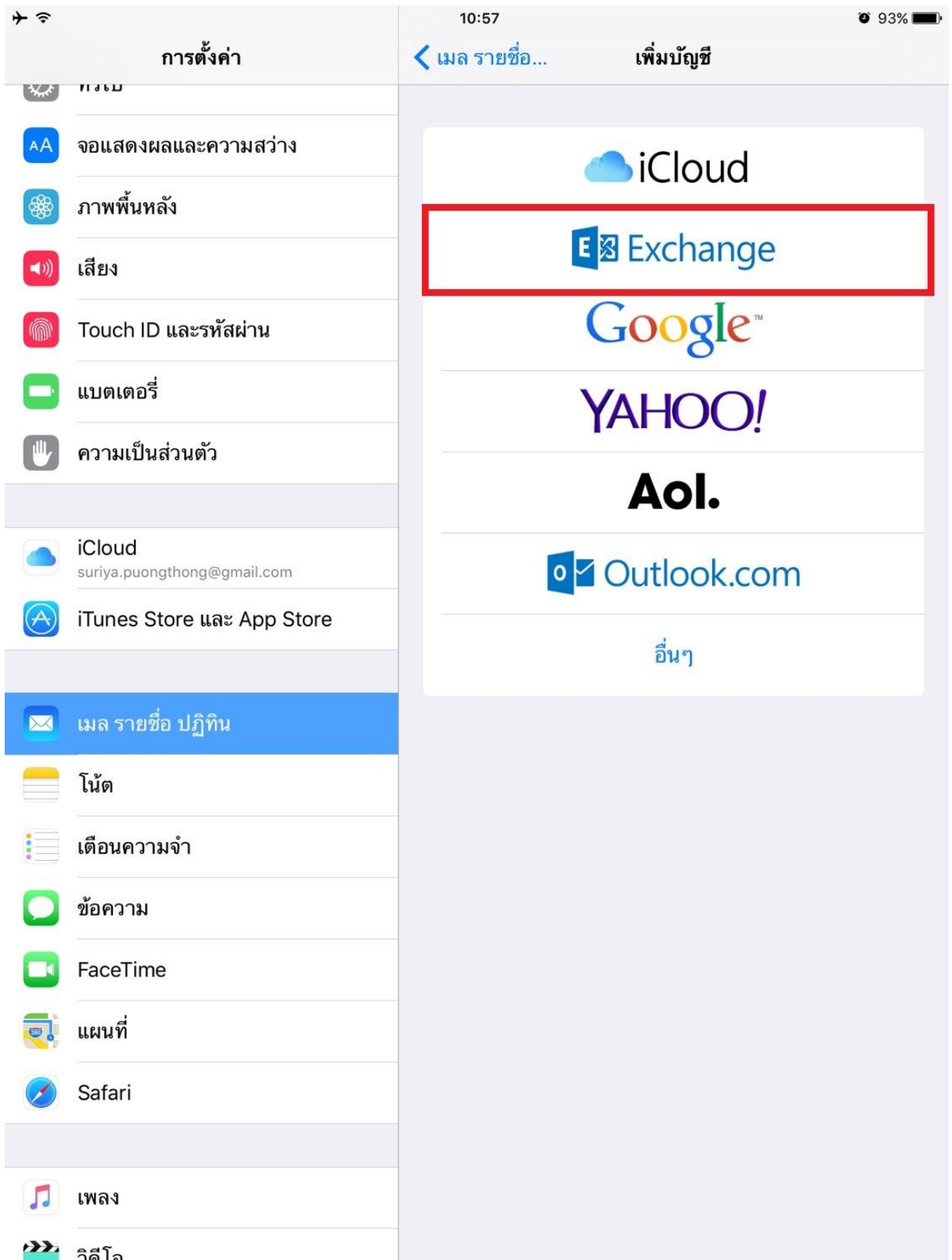


# การตั้งค่าบนมือถือสำหรับ iOS

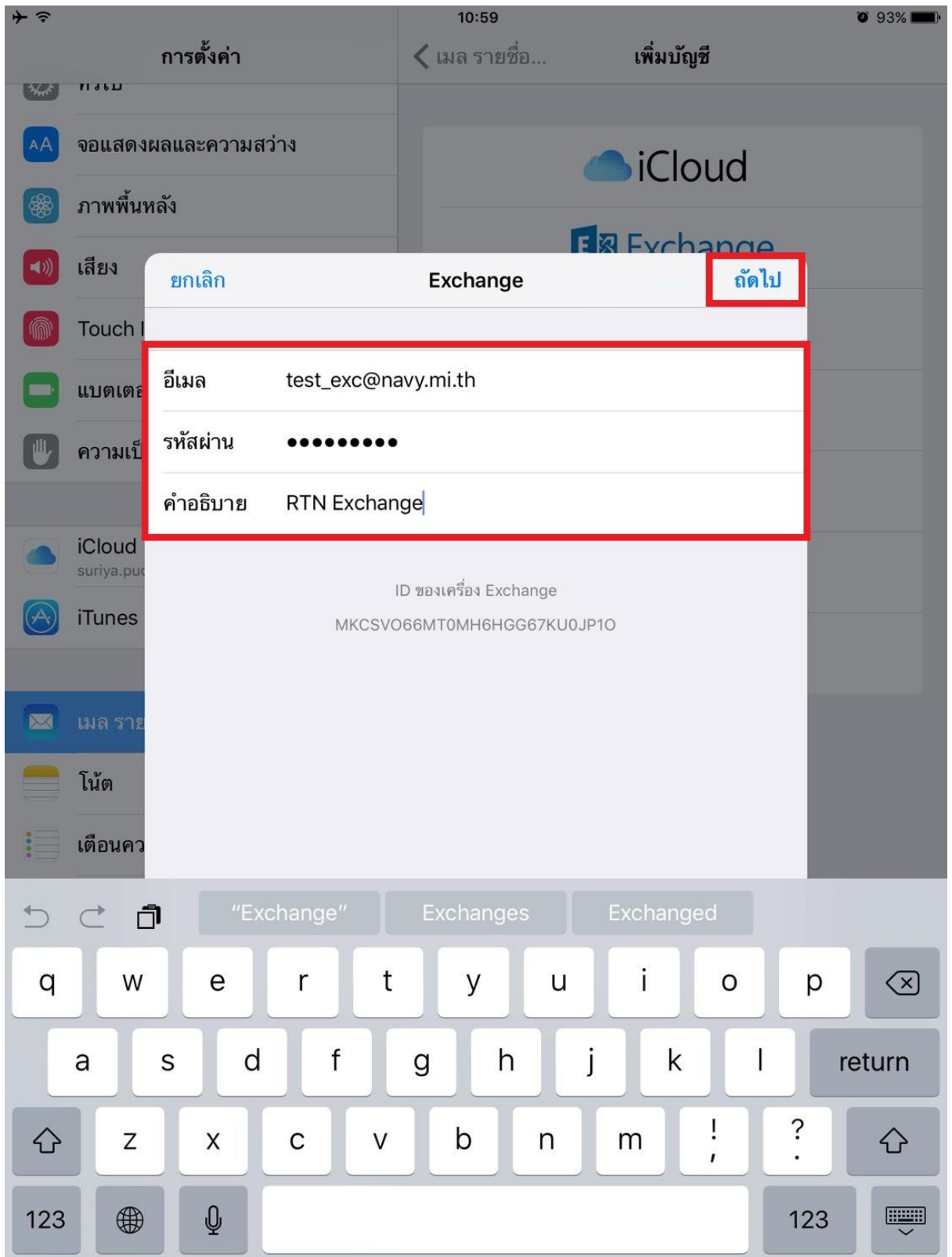
1. ไปที่ตั้งค่า > เมล รายชื่อ ปฏิทิน เลือกเพิ่มบัญชี



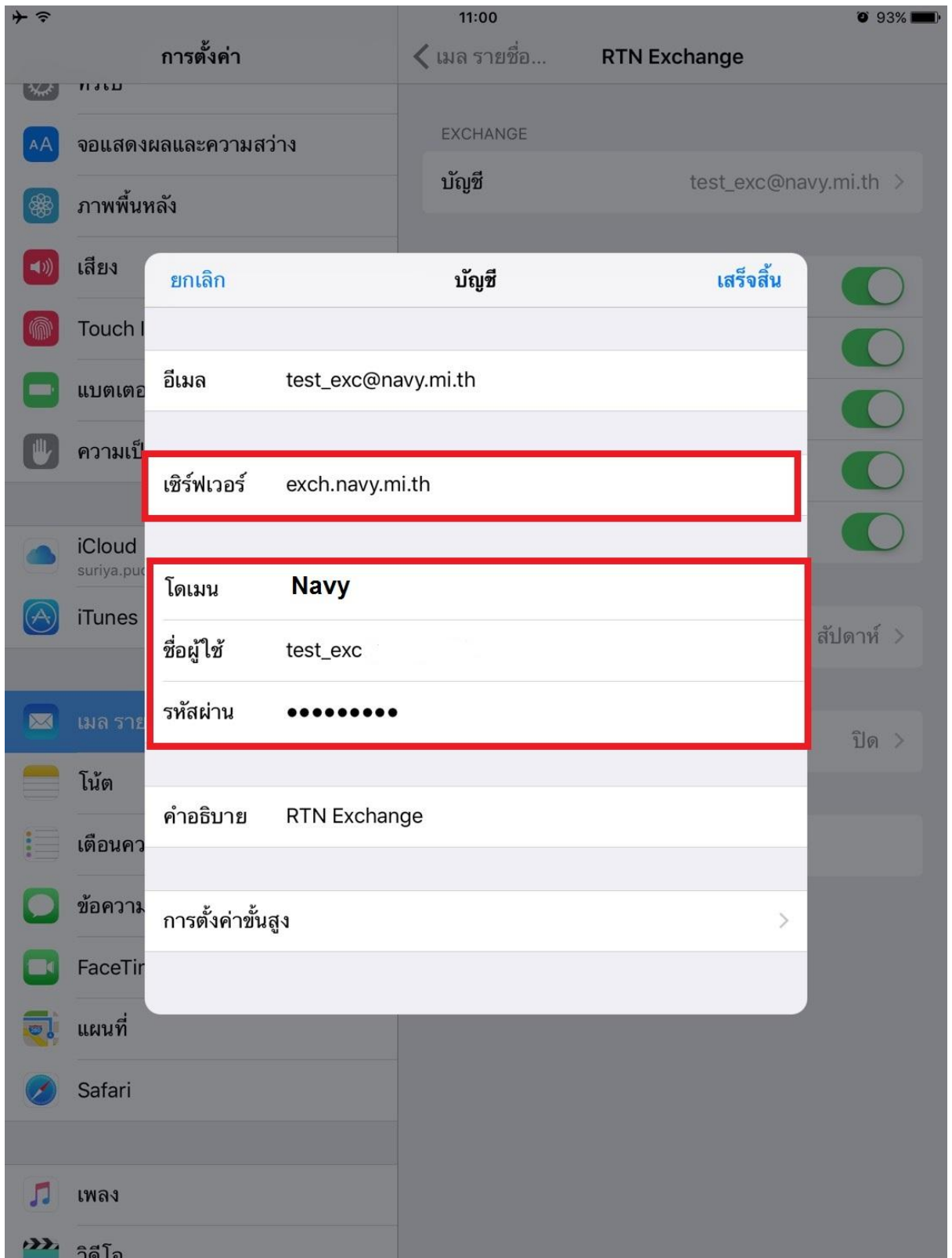
2. เลือก Microsoft Exchange



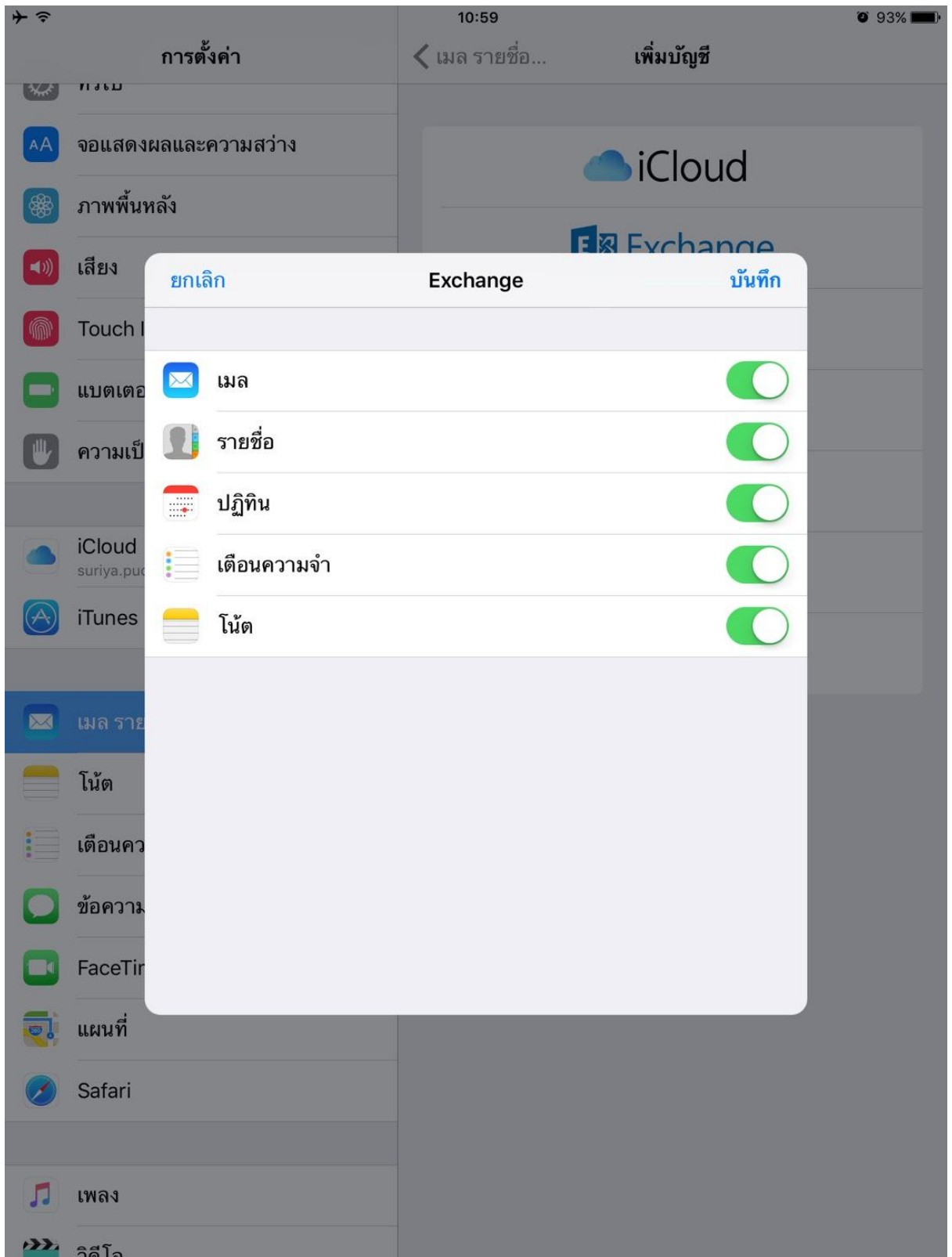
3. ใส่รายละเอียด email และ password พร้อมคำอธิบาย



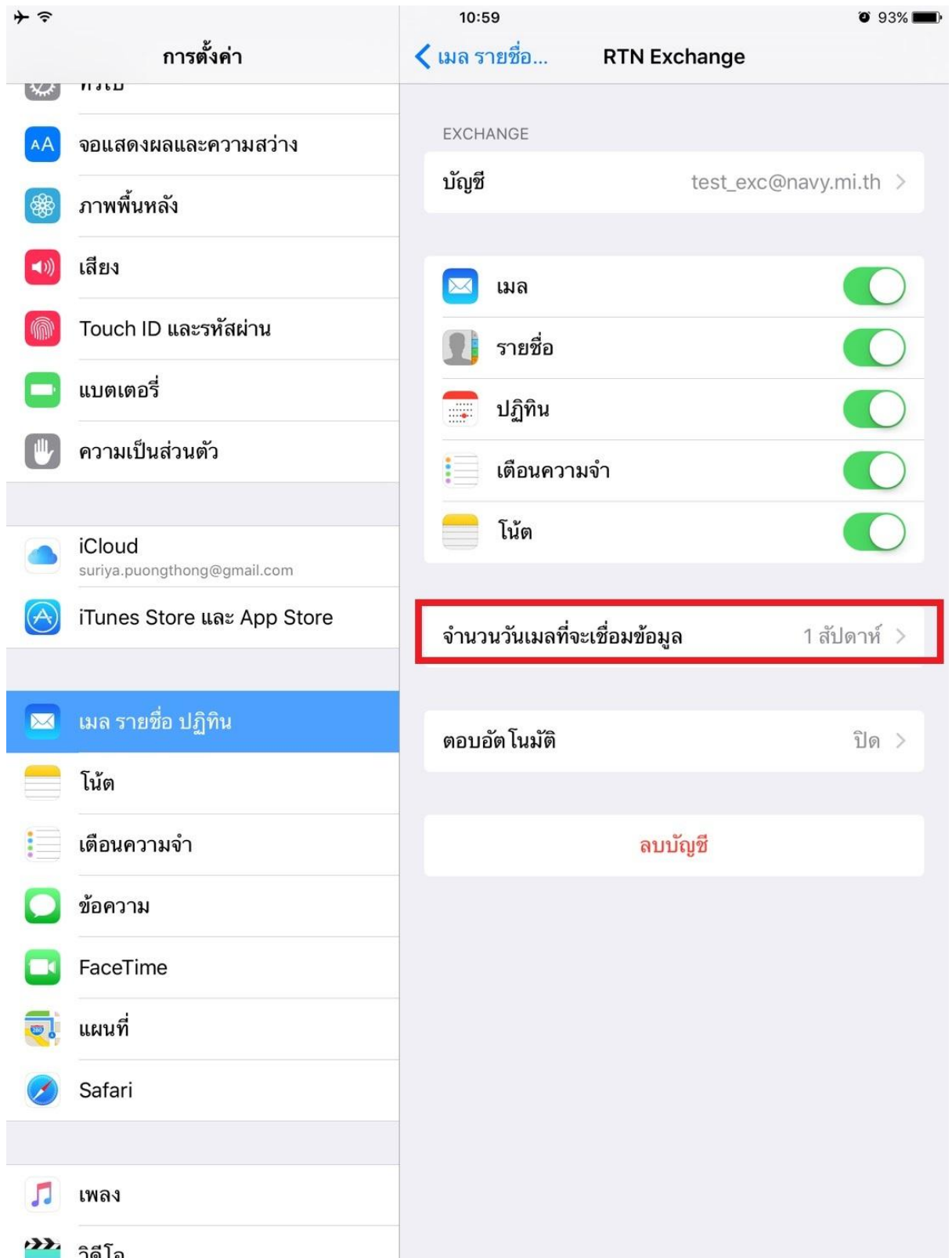
4. กรณีที่ไม่ได้รับค่าอัตโนมัติ ให้ใส่ค่าต่างๆดังรูป



5. ตั้งค่าการ sync และกด บันทึก



6. กัดที่จำนวนเมลที่จะเชื่อมข้อมูล



7. เลือกระยะเวลาที่ต้องการใช้ sync

