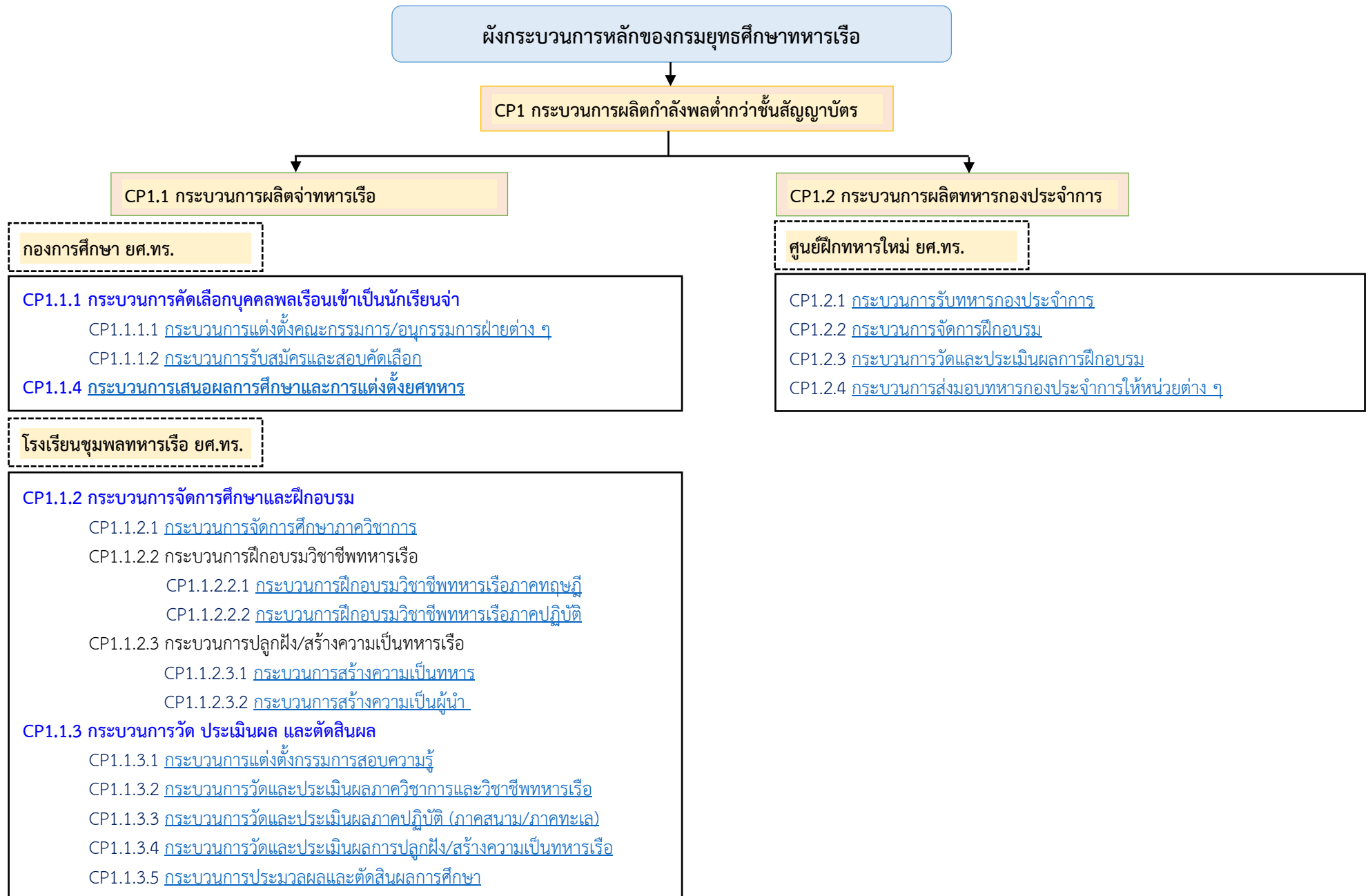


ผนวก ข ผังแสดงชื่อกระบวนการของ ยศ.ทร. ตามภารกิจและโครงสร้างของ ยศ.ทร.



ผังกระบวนการหลักของกรมยุทธศึกษาทหารเรือ

CP2 กระบวนการพัฒนากำลังพลตามแนวทางรับราชการ

CP2.1 กระบวนการพัฒนากำลังพลตามแนวทางรับราชการ  
ระดับนายทหารสัญญาบัตร

วิทยาลัยการทัพเรือ ยศ.ทร.

CP2.1.1 [กระบวนการจัดกำลังพลเข้ารับการอบรม](#)

ฝ่ายวิชาการ วิทยาลัยการทัพเรือ  
รร.เสนาธิการทหารเรือ รร.นายทหารเรือชั้นต้น ยศ.ทร.

CP2.1.2 [กระบวนการจัดการอบรม](#)

CP2.1.3 [กระบวนการวัด ประเมินผล และตัดสินผลการอบรม](#)

CP2.1.4 [กระบวนการรายงานผลและส่งตัวผู้สำเร็จการอบรม](#)

CP2.2 กระบวนการพัฒนากำลังพลตามแนวทางรับราชการ  
ระดับต่ำกว่าสัญญาบัตร

รร.พันจ่า ยศ.ทร.

CP2.2.1 [กระบวนการจัดกำลังพลเข้ารับการอบรม](#)

CP2.2.2 [กระบวนการจัดการอบรม](#)

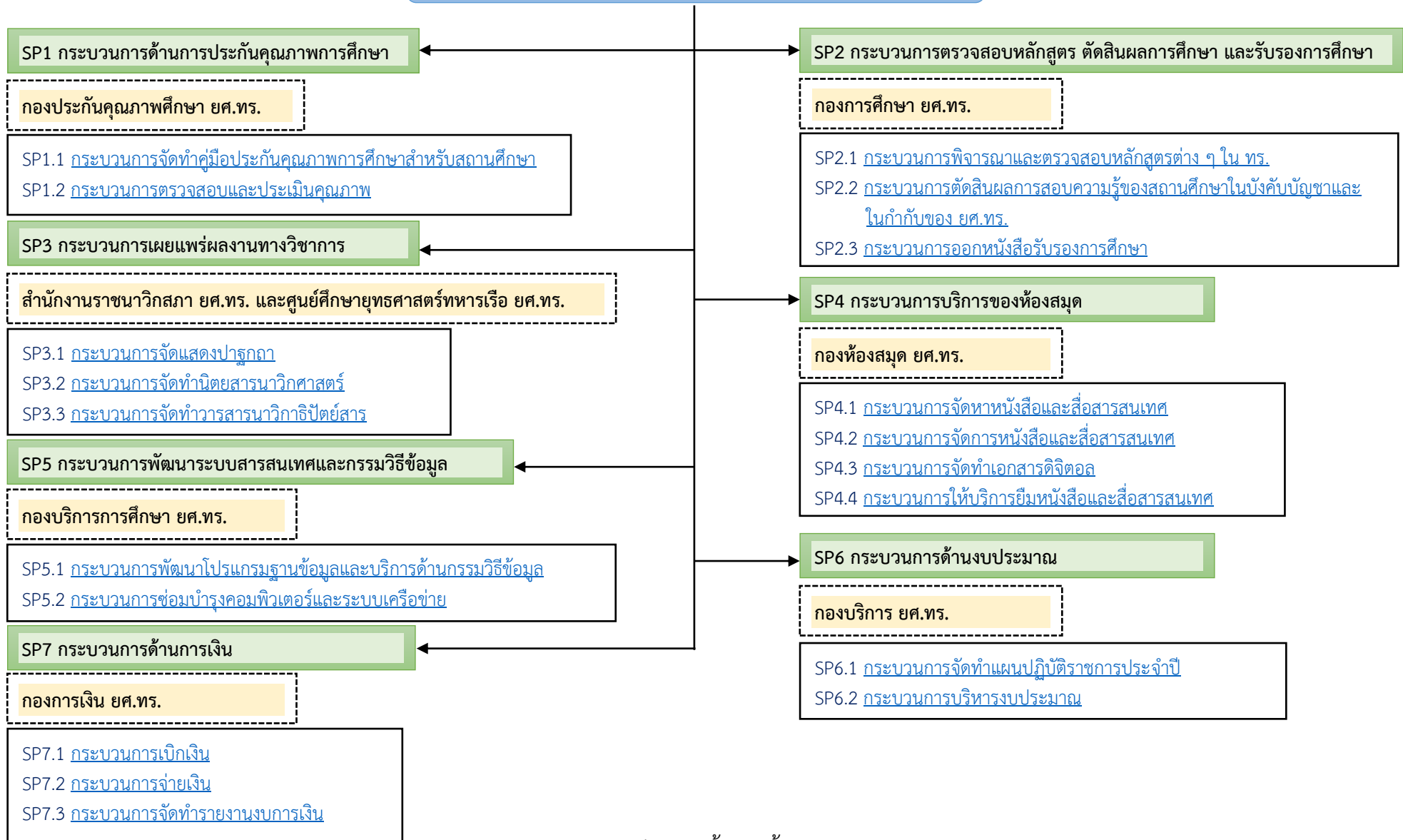
CP2.2.3 [กระบวนการวัด ประเมินผล และตัดสินผลการอบรม](#)

CP2.2.4 [กระบวนการรายงานผลและส่งตัวผู้สำเร็จการอบรม](#)

## ผังกระบวนการหลักของกรมยุทธศึกษาทหารเรือ



ผังกระบวนการสนับสนุนของกรมยุทธศึกษาทหารเรือ



ผังกระบวนการสนับสนุนของกรมยุทธศึกษาทหารเรือ

SP8 กระบวนการบริหารงานด้านกำลังพลและธุรการ

กองธุรการ ยศ.ทร.

SP8.1 กระบวนการรับ-ส่งเอกสาร

SP8.2 กระบวนการบริหารกำลังพล

SP8.2.1 กระบวนการย้ายบรรจุกำลังพล

SP8.2.2 กระบวนการคัดเลือกบุคคลพลเรือนเป็นพนักงานราชการ

SP8.2.3 กระบวนการพิจารณาบำเหน็จประจำปี

SP8.3 กระบวนการพัฒนากำลังพลของ ยศ.ทร.

SP8.3.1 กระบวนการคัดเลือกข้าราชการเข้ารับการศึกษาอบรม

SP8.3.2 กระบวนการพัฒนาคุณภาพชีวิตกำลังพล

SP11 กระบวนการจัดการความรู้ ยศ.ทร.

คณะกรรมการจัดการความรู้ ยศ.ทร. (ฝวก.๖)

CP11.1 กระบวนการจัดทำองค์ความรู้

CP11.2 กระบวนการจัดนิทรรศการการจัดการความรู้ของ ยศ.ทร.

SP9 กระบวนการจัดซื้อ/จัดจ้าง

กองบริการ ยศ.ทร.

SP9.1 กระบวนการจัดซื้อ

SP9.1 กระบวนการจัดจ้าง

SP10 กระบวนการสนับสนุนและบริการของ กอง สน.๖


กองสนับสนุน ยศ.ทร.

CP10.1 กระบวนการซ่อมบำรุงระบบไฟฟ้า ปรุประปา อาคาร สถานที่

CP10.2 กระบวนการเบี่ยงพัสดุจากหน่วยเทคนิค

CP10.3 กระบวนการให้บริการจัดเลี้ยง

CP10.4 กระบวนการให้บริการยานพาหนะสายขนส่ง

ตรวจถูกต้อง  
น.อ.   
รอง เสธ.ยศ.ทร. และ  
หน.คณะทำงานย่อยหมวด 6๖  
๑๗ ก.ย.59