



รายงานการประเมินตนเอง
ตามเกณฑ์คุณภาพการบริหารจัดการภาครัฐ พ.ศ.2558
หมวด 7 ผลลัพธ์การดำเนินการ
กรมยทธศึกษาทพวเรอ



ประจำปี งบ.61
(ข้อมูล ณ 22 เม.ย.62)
โดย คณะทำงานย่อยหมวด 7

สารบัญ

หมวด 7 ผลลัพธ์การดำเนินการ

หน้า

7.1 ผลลัพธ์ด้านประสิทธิผลและการบรรลุพันธกิจ	7.1
ข้อ (1) ด้านผลผลิตและการบริการตามพันธกิจหลัก	7.1/1
ข้อ (2) ด้านการนำยุทธศาสตร์ไปปฏิบัติ	7.1/9
7.2 ผลลัพธ์ด้านการให้ความสำคัญผู้รับบริการและผู้มีส่วนได้ส่วนเสีย	7.2
ข้อ (3) ความพึงพอใจของผู้รับบริการและผู้มีส่วนได้ส่วนเสีย	7.2/1
ข้อ (4) การให้ความสำคัญกับผู้รับบริการและผู้มีส่วนได้ส่วนเสีย	7.2/1
7.3 ผลลัพธ์ด้านการมุ่งเน้นบุคลากร	7.3
ข้อ (5) ชีตความสามารถและอัตรากำลังบุคลากร	7.3/1
ข้อ (6) บรรยากาศการทำงาน	7.3/5
ข้อ (7) การทำให้บุคลากรมีความผูกพัน	7.3/9
ข้อ (8) การพัฒนาบุคลากรและการพัฒนาผู้นำของส่วนราชการ	7.3/11
7.4 ผลลัพธ์ด้านการนำองค์การและการกำกับดูแลองค์การ	7.4
ข้อ (9) การนำองค์การ	7.4/1
ข้อ (10) การกำกับดูแลองค์การ	7.4/3
ข้อ (11) กฎหมายและกฎระเบียบข้อบังคับ	7.4/6
ข้อ (12) การประพฤติปฏิบัติตามหลักนิติธรรม ความโปร่งใส และจริยธรรม	7.4/10
ข้อ (13) สังคมและชุมชน	7.4/12
7.5 ผลลัพธ์ด้านงบประมาณ การเงิน และการเติบโต	7.5
ข้อ (14) ผลการดำเนินการด้านงบประมาณ และการเงิน	7.5/1
ข้อ (15) การเติบโต	7.5/2
7.6 ผลลัพธ์ด้านประสิทธิผลของกระบวนการและการจัดการห่วงโซ่อุปทาน	7.6
ข้อ (16) ประสิทธิภาพและประสิทธิภาพของกระบวนการ	7.6/1
ข้อ (17) การเตรียมพร้อมต่อภาวะฉุกเฉิน	7.6/3
ข้อ (18) การจัดการห่วงโซ่อุปทาน	7.6/9

7.1 ผลลัพธ์ด้านประสิทธิผลและการบรรลุพันธกิจ

ข้อ (1) ด้านผลผลิตและการบริการตามพันธกิจหลักของส่วนราชการ; หน่วยรับผิดชอบหลัก : หมวด P/กศษ.ฯ

กรมยุทธศึกษาทหารเรือ มีหน้าที่อำนวยความสะดวก ประสานงาน แนะนำ กำกับการ และดำเนินการเกี่ยวกับการฝึกศึกษา การส่งเสริม ความรู้ทั่วไป การส่งกำลัง ซ่อมบำรุง และบริการพัสดุ ประเภทเครื่องช่วยการศึกษาและตำรา การอนุศาสนาจารย์ งานประวัติศาสตร์ และพิพิธภัณฑ์ทหาร การศึกษาวิเคราะห์ จัดทำและประเมินยุทธศาสตร์ และกำหนดหลักนิยมของกองทัพเรือ ตลอดจนให้การฝึกและศึกษาวิชาการทหารเรือและวิทยาการที่เกี่ยวข้องของสถานศึกษาในบังคับบัญชาและสถานศึกษาในกำกับ โดยมีเจ้ากรมยุทธศึกษาทหารเรือ เป็นผู้บังคับบัญชารับผิดชอบ

ทั้งนี้กรมยุทธศึกษาทหารเรือ ได้วิเคราะห์การบริการตามพันธกิจของกรมยุทธศึกษาทหารเรือ แบ่งออกเป็น 6 ด้าน ประกอบด้วย 1) การบริการด้านการผลิตกำลังพล 2) การบริการด้านการพัฒนากำลังพล 3) การบริการด้านการส่งกำลังบำรุงสายเครื่องช่วยการศึกษา 4) การบริการด้านอนุศาสนาจารย์ 5) การบริการด้านประวัติศาสตร์ และ 6) การบริการด้านการศึกษาวิเคราะห์เกี่ยวกับยุทธศาสตร์และการสงครามทางเรือ รวมทั้งการจัดทำบทความทางวิชาการและการประชุมแสดงความคิดเห็นทางวิชาการ

ดังนั้น ข้อกำหนดที่สำคัญที่จะทำให้ผลผลิตและการบริการหลักของกรมยุทธศึกษาทหารเรือ บรรลุตามพันธกิจได้นั้น คือ คุณภาพของผลผลิตและความพร้อมของการให้บริการหลักทั้งหมดของกรมยุทธศึกษาทหารเรือ รวมทั้งได้พิจารณาผลลัพธ์ด้านผลผลิตของนักเรียนจ่าทหารเรือที่สำเร็จการศึกษาจาก รร.ชุมพลฯ ยศ.ทร. กับคู่เทียบนักเรียนจ่าอากาศที่สำเร็จการศึกษาจาก รร.จอ.ยศ.ทอ. ตลอดจนผลลัพธ์ด้านผลผลิตของนักศึกษาที่สำเร็จการศึกษาจาก วทร.ยศ.ทร. กับคู่เทียบนักศึกษาที่สำเร็จการศึกษาจาก วทอ.ยศ.ทอ. และนายทหารนักเรียนที่สำเร็จการศึกษาหลักสูตร สธ.ทร.จาก รร.สธ.ทร.ยศ.ทร. กับคู่เทียบนายทหารนักเรียนที่สำเร็จการศึกษาหลักสูตร สธ.ทบ. จาก รร.สธ.ทบ.ยศ.ทบ. โดยมีผลลัพธ์ที่สำคัญตามตารางและกราฟที่แสดง ดังนี้

ที่	การบริการ	ผลผลิต	ตัวชี้วัด	หน่วยปฏิบัติ	คู่เทียบ
1	ด้านการผลิตกำลังพล	-นรจ. (รร.ชุมพลฯ ยศ.ทร.)	ร้อยละจำนวนผู้สำเร็จการศึกษา/การฝึกอบรม ต่อจำนวน	รร.ชุมพลฯ ยศ.ทร.	รร.จอ.ยศ.ทอ.
		-ทหารกองประจำการ	ผู้เข้ารับการศึกษา/ฝึกอบรมทั้งหมด	ศฝท.ยศ.ทร.	
2	ด้านการพัฒนากำลังพล	-นศ.หลักสูตร วทร.	ร้อยละจำนวนผู้สำเร็จการศึกษา/การฝึกอบรม ต่อจำนวน	วทร.ยศ.ทร.	วทอ.ยศ.ทอ.
		-นทน.หลักสูตร สธ.ทร.	ผู้เข้ารับการศึกษา/ฝึกอบรมทั้งหมด	รร.สธ.ทร.ยศ.ทร.	รร.สธ.ทบ.ยศ.ทบ.
		-นทน.หลักสูตร อส.		รร.ชต.ยศ.ทร.	
		-นทน.หลักสูตร นว.			
		-นทน.หลักสูตร กล.			
		-นทน.หลักสูตร ทป.			
		-นทน.หลักสูตร พวช.			
		-พจน.		รร.พจ.ยศ.ทร.	
-นพจ.					
-นายทหารใหม่					
-ข้าราชการกลาโหมพลเรือนฯ		รร.ชุมพลฯ ยศ.ทร.			

ที่	การบริการ	ผลผลิต	ตัวชี้วัด	หน่วยปฏิบัติ	คู่เทียบ
		-ผู้อบรม ภาษา ตปท.	ระดับความพึงพอใจของผู้รับการอบรมที่มีต่อการจัดการเรียนการสอนของ ศภษ.ฯ	ศภษ.ยศ.ทร.	
3	ด้านการส่งกำลังบำรุงสายเครื่องช่วยการศึกษา	ความพร้อมของการบริการด้านการส่งกำลังบำรุงสายเครื่องช่วยการศึกษา	ระดับความพึงพอใจของผู้รับบริการที่มีต่อการให้บริการด้านการส่งกำลังบำรุงเครื่องช่วยการศึกษา	กบศ.ยศ.ทร.	
4	ด้านการอนุศาสนาจารย์	ผู้ได้รับการอบรม/พัฒนาศีลธรรม	ร้อยละของจำนวนครั้งในการจัดอบรมศีลธรรม ต่อจำนวนครั้งในการจัดอบรมศีลธรรมตามแผนที่กำหนด	กอศ.ยศ.ทร.	
5	ด้านการประวัติศาสตร์	ความพร้อมของการบริการด้านการประวัติศาสตร์	ระดับความพึงพอใจของผู้รับบริการที่มีต่อการให้บริการด้านการประวัติศาสตร์	กปศ.ยศ.ทร.	
6	ด้านการศึกษาวิเคราะห์เกี่ยวกับยุทธศาสตร์และการสงครามทางเรือ รวมทั้งการจัดทำบทความทางวิชาการและการประชุมแสดงความคิดเห็นทางวิชาการ	ผลงานด้านการศึกษาวิเคราะห์เกี่ยวกับยุทธศาสตร์ฯ	จำนวนผลงานด้านการศึกษาวิเคราะห์เกี่ยวกับยุทธศาสตร์ฯ ต่อปี	ศยร.ยศ.ทร.	

(ข้อ 1) ด้านผลผลิตและการบริการตามพันธกิจหลักของส่วนราชการ

ที่	การบริการ	ผลผลิต	ตัวชี้วัด	ค่าเป้าหมาย	ผลลัพธ์									แนวโน้มน้ำ (+/-)	คู่เทียบ	ผลลัพธ์คู่เทียบ						
					งป.58			งป.59			งป.60					งป.61			งป.58	งป.59	งป.60	งป.61
					จำนวนผู้เรียน	จำนวนผู้สำเร็จ	ร้อยละ	จำนวนผู้เรียน	จำนวนผู้สำเร็จ	ร้อยละ	จำนวนผู้เรียน	จำนวนผู้สำเร็จ	ร้อยละ			จำนวนผู้เรียน	จำนวนผู้สำเร็จ	ร้อยละ				
1	ด้านการผลิตกำลังพล	นรจ. (รร.ชุมพลฯ)	ร้อยละของจำนวน	≥ 90	360	360	100	387	387	100	390	385	98.72	431	431	100	+	นจอ. (รร.จำอากาศ)		99.52	100	100
		ทหารกองประจำการ	ผู้สำเร็จการศึกษา/ฝึก	≥ 90	16,023	14,768	92.17	16,088	14,846	92.28	16,165	14,917	92.28	11,985	11,752	98.06	+					
		-ผลิต 3	อบรม ต่อ		3,974	3,642	91.65	3,980	3,692	92.76	4,031	3,697	91.71	3,998	3,887	97.22						
		-ผลิต 4	จำนวนผู้เข้า		3,930	3,602	91.65	3,987	3,664	91.90	3,982	3,632	91.21	3,982	3,866	97.09						
		-ผลิต 1	รับการศึกษา/		4,090	3,800	92.91	4,082	3,776	92.50	4,111	3,781	91.97	4,005	3,999	99.85						
		-ผลิต 2	ฝึกอบรมทั้งหมด		4,029	3,724	92.43	4,039	3,714	91.95	4,041	3,807	94.21	3,955	3,929	99.34						
2	ด้านการพัฒนา กำลังพล	นต.วทร.	ร้อยละของจำนวน	≥ 90	91	91	100	86	86	100	90	89	98.89	89	89	100	+	วทอ.๑		100	100	100
		นทน.สธ.ทร.	ผู้สำเร็จการศึกษา/ฝึก	≥ 90	126	126	100	123	123	100	123	123	100	123	122	99.19	-	ร.ร.สธ.ทบ.๑				98.05
		นทน.อส.	อบรม ต่อจำนวนผู้เข้า	≥ 90	73	73	100	85	85	100	65	65	100	52	51	98.08	-					
		นทน.รร.ชต.	รับการศึกษา/ฝึกอบรม	≥ 90	117	117	100	101	101	100	93	93	100	96	96	100	+					
		-นว.	ทั้งหมด		60	60	100	60	60	100	30	30	100	30	30	100						
		-กล.			ไม่เปิดหลักสูตร			ไม่เปิดหลักสูตร			15	15	100	ไม่เปิดหลักสูตร								
		-ทป.			31	31	100	21	21	100	28	28	100	42	42	100						
		-พวช.			26	26	100	20	20	100	20	20	100	24	24	100						
		รวม สรส.			334	334	100	310	310	100	306	305	99.67	308	307	99.68	+					
		นร.รร.พจ.			≥ 90	1,442	1,442	100	1,387	1,387	100	1,442	1,442	100	1,543	1,543	100	+				
		-พจน.				390	390	100	404	404	100	419	419	100	480	480	100					
		-นพจ. (รวม)				811	811	100	765	765	100	792	792	100	855	855	100					
		(นพจ.รุ่น 1)				420	420	100	383	383	100	394	394	100	429	429	100					
		(นพจ.รุ่น 2)				391	391	100	382	382	100	398	398	100	426	426	100					
-น.ใหม่				241	241	100	218	218	100	231	231	100	208	208	100							

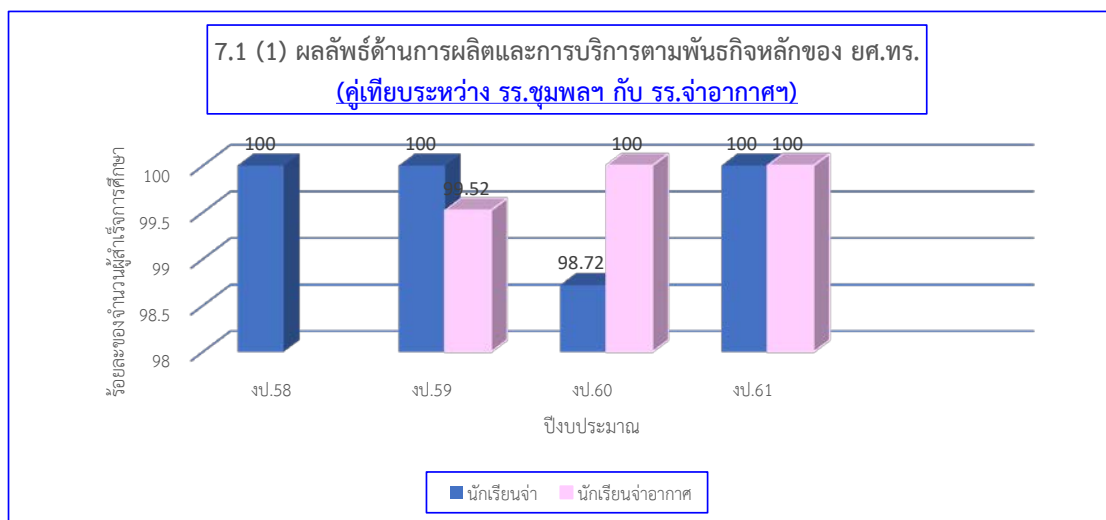
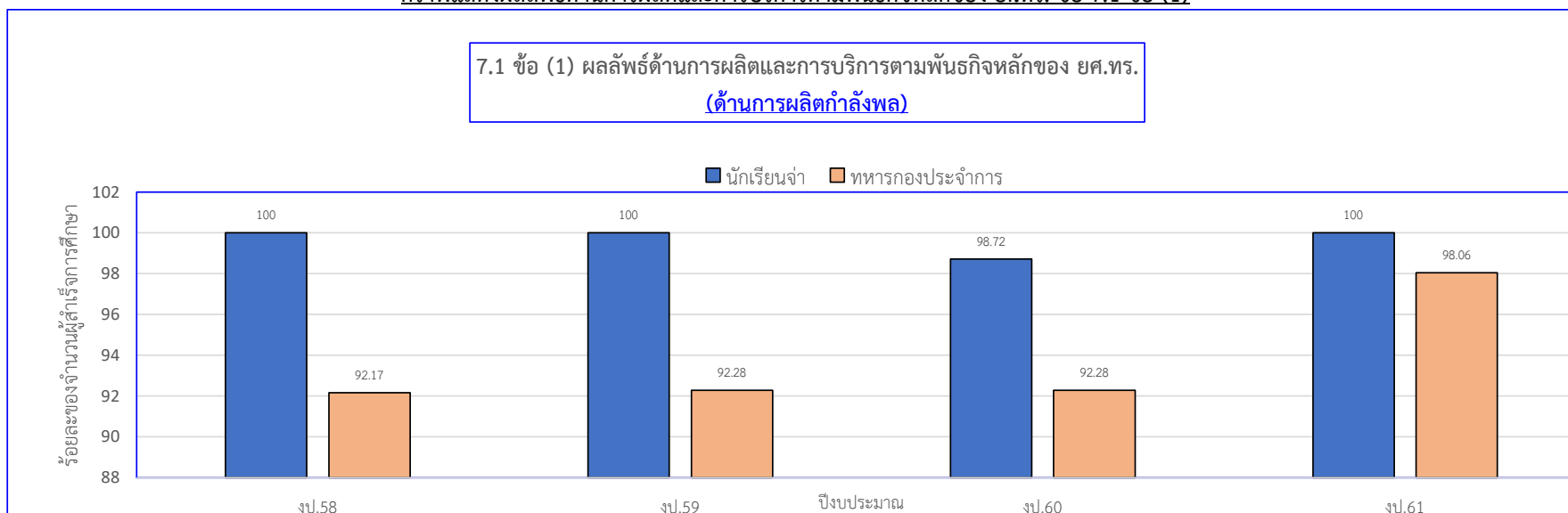
(ข้อ 1) ด้านผลผลิตและการบริการตามพันธกิจหลักของส่วนราชการ

ที่	การบริการ	ผลผลิต	ตัวชี้วัด	ค่าเป้าหมาย	ผลลัพธ์												แนวโน้มน้ำ (+/-)	คู่เทียบ	ผลลัพธ์คู่เทียบ			
					งป.58			งป.59			งป.60			งป.61					งป.58	งป.59	งป.60	งป.61
					จำนวนผู้เรียน	จำนวนผู้สำเร็จ	ร้อยละ	จำนวนผู้เรียน	จำนวนผู้สำเร็จ	ร้อยละ	จำนวนผู้เรียน	จำนวนผู้สำเร็จ	ร้อยละ	จำนวนผู้เรียน	จำนวนผู้สำเร็จ	ร้อยละ						
		-ข้าราชการ กท.๑		≥ 95	53	53	100.00	49	49	100.00	101	101	100.00	114	114	100.00	+					
		ผู้พัฒนาภาษา ตปท.	ระดับความพึงพอใจของผู้รับบริการอบรมที่มีต่อการจัดการเรียนการสอนของ ศภษ.	≥ ระดับ 4 (≥ 3.51)	ระดับ 4 (4.27)			ระดับ 4 (4.57)			ระดับ 4 (4.36)			ระดับ 5 (4.57)			+					
		-หลักสูตร English for Communication			ระดับ 4 (4.25)			ระดับ 5 (4.57)			ระดับ 4 (4.34)			ระดับ 5 (4.57)								
		- หลักสูตรภาษา มลายูท้องถิ่น ภาคใต้			ระดับ 4 (4.29)			ระดับ 5 (4.57)			ระดับ 4 (4.37)			ไม่เปิดหลักสูตร								
		- หลักสูตรภาษา พม่าระดับต้น												ระดับ 5 (4.57)								
3	ด้านการส่งกำลังบำรุงสายเครื่องช่วยการศึกษา	ความพร้อมของการบริการด้านการส่งกำลังบำรุงสายเครื่องช่วยการศึกษา	ระดับความพึงพอใจของผู้รับบริการที่มีต่อการให้บริการด้านการส่งกำลังบำรุงเครื่องช่วยการศึกษา	≥ ระดับ 4 (≥ 3.51)	ระดับ 4 (4.43)			ระดับ 4 (4.29)			ระดับ 4 (4.20)			ระดับ 4 (4.27)			+					

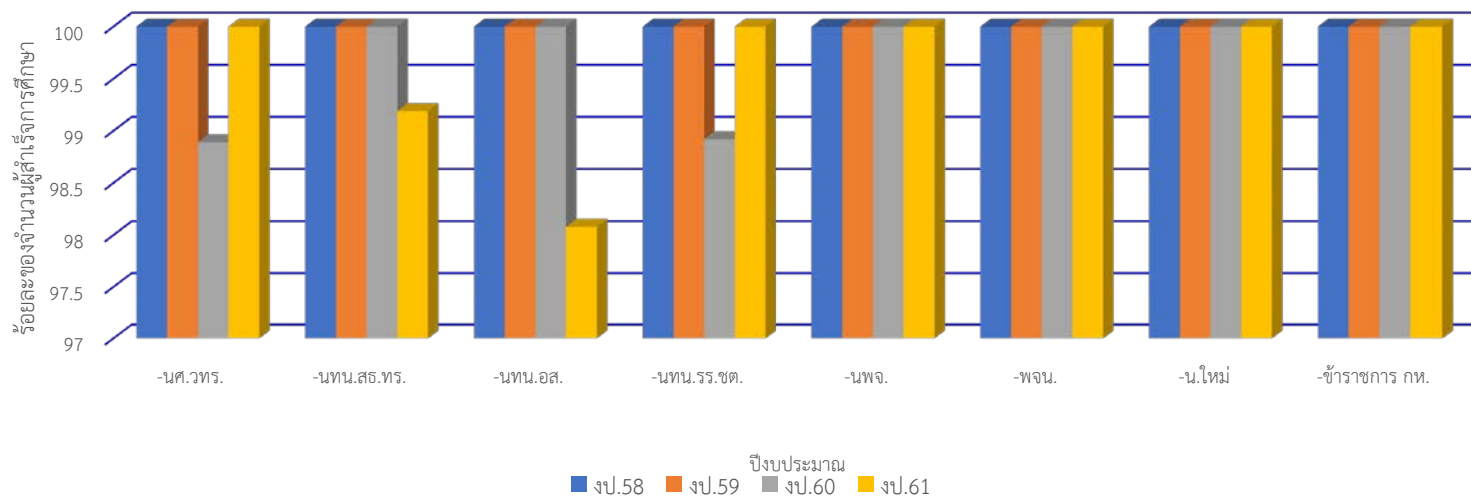
(ข้อ 1) ด้านผลผลิตและการบริการตามพันธกิจหลักของส่วนราชการ

ที่	การบริการ	ผลผลิต	ตัวชี้วัด	ค่าเป้าหมาย	ผลลัพธ์												แนวโน้ม (+/-)	คู่เทียบ	ผลลัพธ์คู่เทียบ			
					งป.58			งป.59			งป.60			งป.61					งป.58	งป.59	งป.60	งป.61
					จำนวนผู้เรียน	จำนวนผู้สำเร็จ	ร้อยละ	จำนวนผู้เรียน	จำนวนผู้สำเร็จ	ร้อยละ	จำนวนผู้เรียน	จำนวนผู้สำเร็จ	ร้อยละ	จำนวนผู้เรียน	จำนวนผู้สำเร็จ	ร้อยละ						
4	ด้านการอนุศาสนาจารย์	ผู้ได้รับการอบรม/พัฒนาด้านศีลธรรม	ร้อยละของจำนวนครั้งในการจัดอบรมศีลธรรม ต่อจำนวนครั้งในการจัดอบรมศีลธรรมตามแผนที่กำหนด	≥ ร้อยละ 80	170	165	97.06	170	164	96.47	170	167	98.24	170	168	98.82	+					
5	ด้านการประวัติศาสตร์	ความพร้อมของการบริการด้านการประวัติศาสตร์	ระดับความพึงพอใจของผู้รับบริการที่มีต่อการให้บริการด้านการประวัติศาสตร์	≥ ระดับ 4 (≥ 3.51)	ระดับ 5 (4.72)			ระดับ 4 (4.50)			ระดับ 5 (4.55)			ระดับ 5 (4.51)			+					
6	ด้านการศึกษาวิเคราะห์เกี่ยวกับยุทธศาสตร์และการสงครามทางเรือ รวมทั้งการจัดทำบทความทางวิชาการและการประชุมแสดงความคิดเห็นทางวิชาการ	ผลงานด้านการศึกษาวิเคราะห์เกี่ยวกับยุทธศาสตร์ฯ	จำนวนผลงานด้านการศึกษาวิเคราะห์เกี่ยวกับยุทธศาสตร์ฯ	≥ 10 เรื่อง	7 เรื่อง			7 เรื่อง			11 เรื่อง			10 เรื่อง			-					

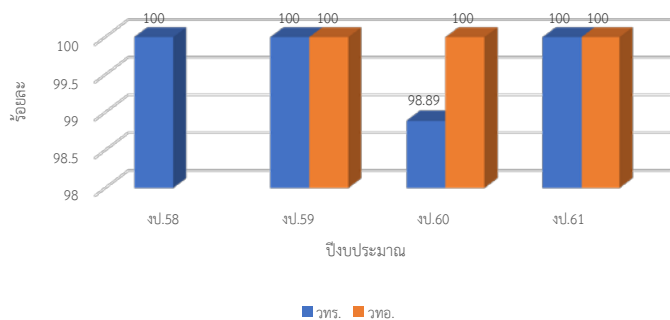
กราฟแสดงผลสัมฤทธิ์ด้านการผลิตและการบริการตามพันธกิจหลักของ ยศ.ทร. ข้อ 7.1 ข้อ (1)



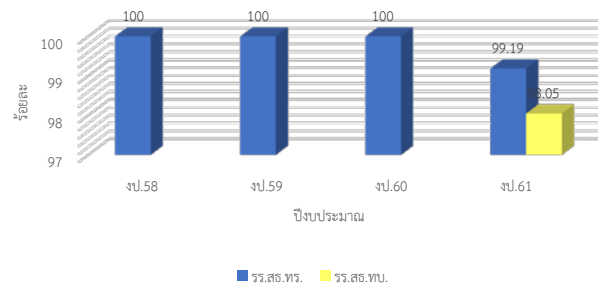
7.1 (1) ผลลัพธ์ด้านการผลิตและการบริการตามพันธกิจหลักของ ยศ.ทร.
(ด้านการพัฒนากำลังพล)



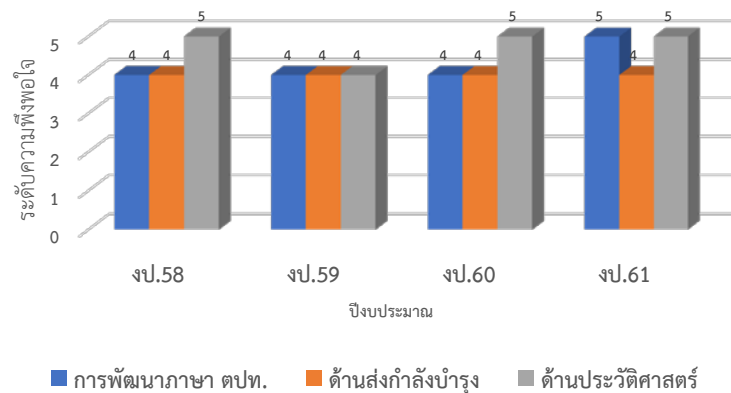
7.1 (1) ผลลัพธ์ด้านการผลิตและการบริการตามพันธกิจหลักของ ยศ.ทร.
(คู่เทียบระหว่าง วทร.ฯ กับ วทอ.ฯ)



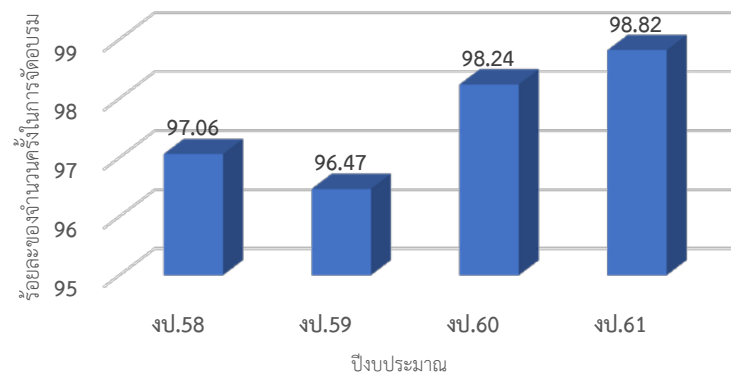
7.1 (1) ผลลัพธ์ด้านการผลิตและการบริการตามพันธกิจหลักของ ยศ.ทร.
(คู่เทียบระหว่าง รร.สธ.ทร.ฯ กับ รร.สธ.ทบ.ฯ)



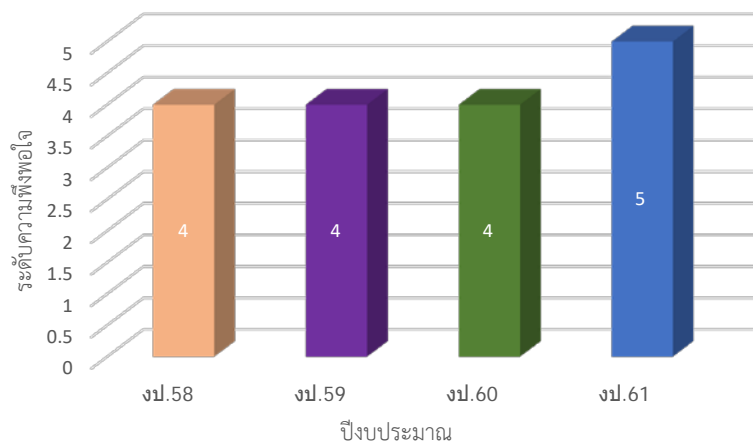
7.1 (1) ผลลัพธ์ด้านการผลิตและการบริการตามพันธกิจหลักของ ยศ.ทร.
(ด้านบริการอื่นๆ 3 ด้าน)



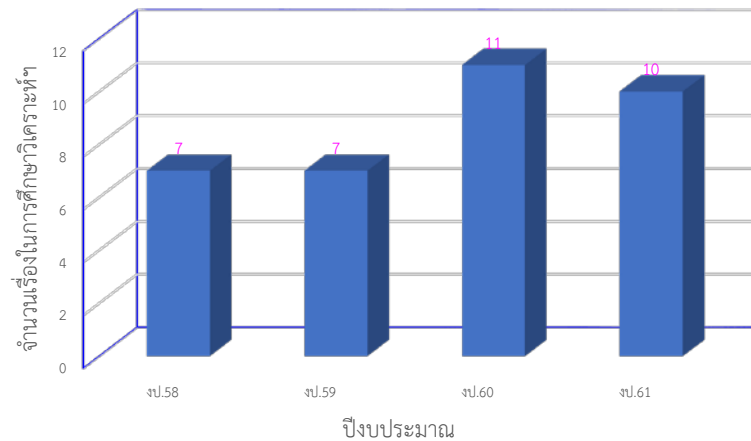
7.1 (1) ผลลัพธ์ด้านการผลิตและการบริการตามพันธกิจหลักของ ยศ.ทร.
(ด้านการอนุศาสนาจารย์)



7.1 (1) ผลลัพธ์ด้านการผลิตและการบริการตามพันธกิจหลักของ ยศ.ทร.
(ด้านบริการอบรมภาษา ปตท.)



7.1 (1) ผลลัพธ์ด้านการผลิตและการบริการหลักของ ยศ.ทร.
(ด้านการศึกษาวิเคราะห์ยุทธศาสตร์)



7.1 ผลลัพธ์ด้านประสิทธิผลและการบรรลุพันธกิจ

หน้า 7.1/9

ข้อ (2) ด้านการนำยุทธศาสตร์ไปปฏิบัติ ; หน่วยรับผิดชอบหลัก : หมวด 2/ศยร.ฯ

กรมยุทธศึกษาทหารเรือได้นำยุทธศาสตร์ไปสู่การปฏิบัติ ในรูปของการจัดทำแผนปฏิบัติการประจำปีงบประมาณ ตามกรอบวงเงินที่ได้รับจัดสรรจากกองทัพเรือ โดยมีตัวชี้วัดที่สำคัญและผลลัพธ์ตามตารางและกราฟที่แสดง ดังนี้

(ข้อ 2) ด้านการนำยุทธศาสตร์ไปปฏิบัติ

ที่	ตัวชี้วัดสำคัญใน แผนปฏิบัติการประจำปีของ ยศ.ทร.	ค่า เป้าหมาย งป.61	ผลลัพธ์												แนว โน้ม (+/-)
			งป.58			งป.59			งป.60			งป.61			
			จำนวน ทั้งหมด	จำนวน ที่ทำได้	ร้อยละ	จำนวน ทั้งหมด	จำนวน ที่ทำได้	ร้อยละ	จำนวน ทั้งหมด	จำนวน ที่ทำได้	ร้อยละ	จำนวน ทั้งหมด	จำนวน ที่ทำได้	ร้อยละ	
1	ร้อยละความสำเร็จของกิจกรรมเทิด พระเกียรติตามแผนงาน/โครงการของ ยศ.ทร. ต่อจำนวนกิจกรรมตามแผนที่ กำหนด	ร้อยละ 100	2	2	100	2	2	100	3	3	100	3	3	100	+
2	ร้อยละของกิจกรรมที่ปฏิบัติตามแผน ปฏิบัติงานประจำปีงานประกันคุณภาพ การศึกษา ต่อจำนวนกิจกรรมในแผน ที่ได้รับ งบ.สนับสนุนทั้งหมด	≥ ร้อยละ 90	15	15	100	10	10	100	15	15	100	11	11	100	+
3	ร้อยละของความสำเร็จในการส่งครู อาจารย์ สังกัด ยศ.ทร. เข้ารับการศึกษ/ อบรม/สัมมนาทางวิชาการ/ดูงาน ต่อ จำนวนครู อาจารย์ ตามแผนที่กำหนด	≥ ร้อยละ 85													
	-ศฝท.ฯ		ไม่มีข้อมูล			ไม่มีข้อมูล			ไม่มีข้อมูล			255	250	98.04	
	-รร.ชุมพลฯ		148	125	84.46	137	133	97.08	125	121	96.80	119	117	98.32	
	-ฝวก.ฯ		48	37	77.08	38	23	60.53	37	37	100	40	40	100	
	-ศภษ.ฯ		4	2	50.00	4	3	75.00	6	6	100.00	4	2	50.00	
	รวม		200	164	82.00	179	159	88.83	168	164	97.62	418	409	97.85	+

(ข้อ 2) ด้านการนำยุทธศาสตร์ไปปฏิบัติ

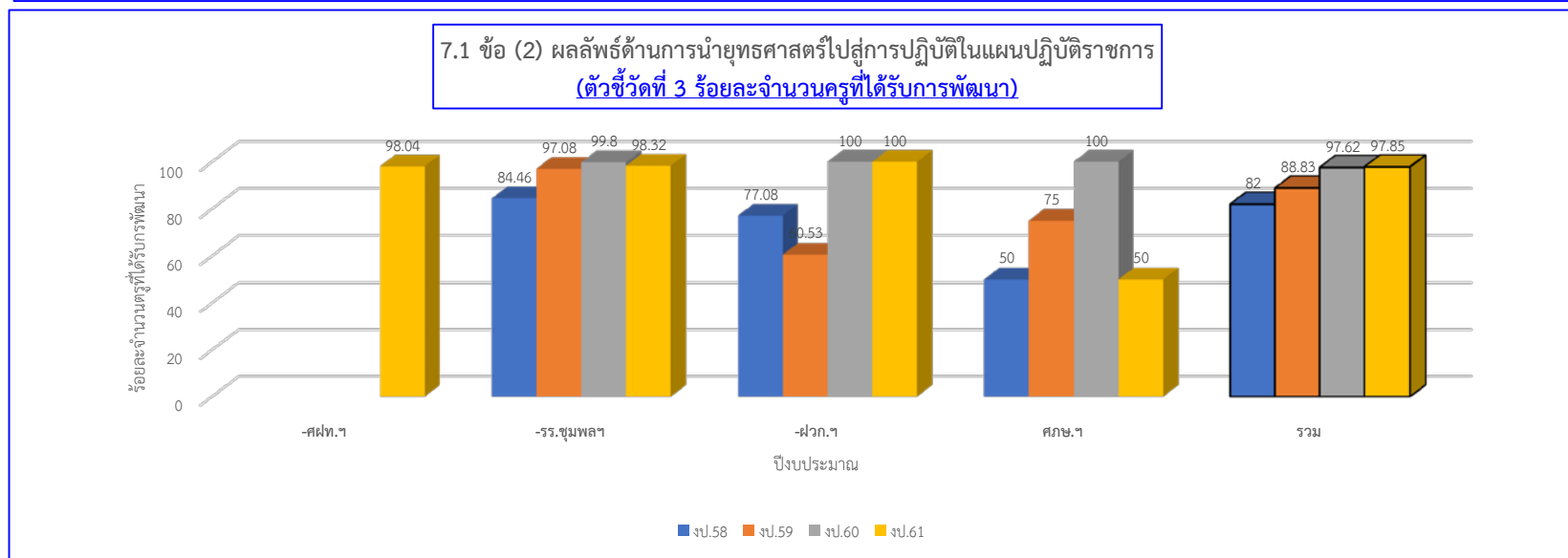
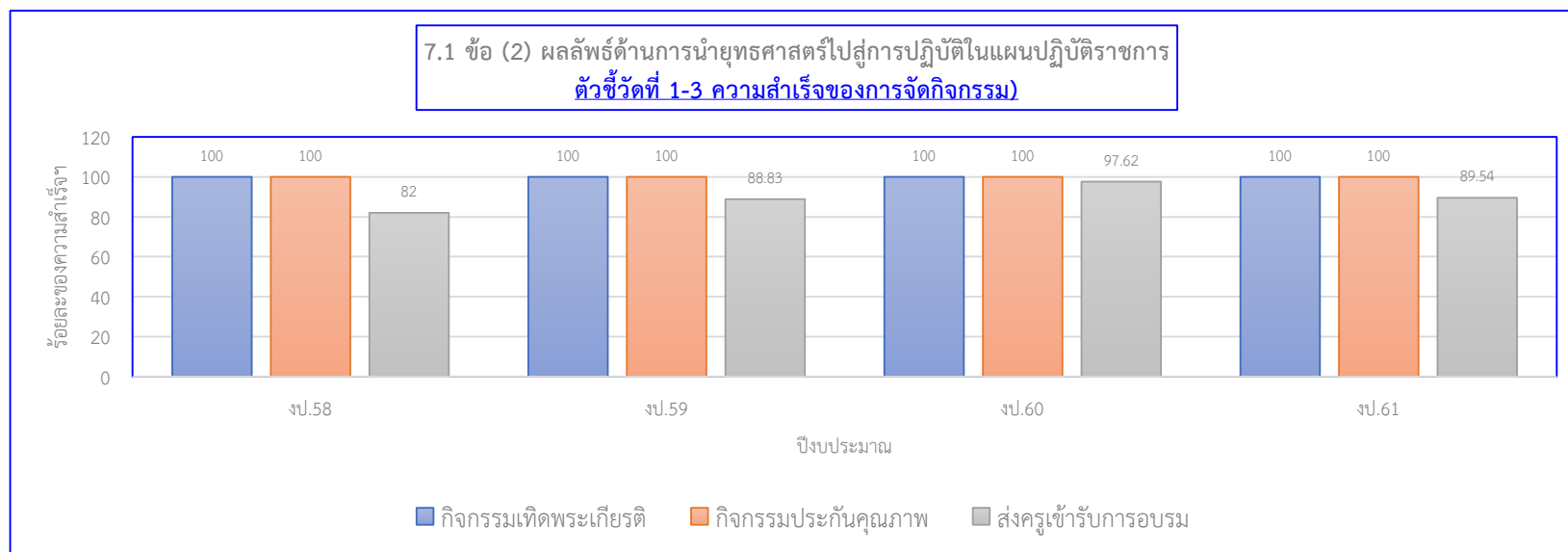
ที่	ตัวชี้วัดสำคัญในแผนปฏิบัติการประจำปีของ ยศ.ทร.	ค่าเป้าหมาย งป.61	ผลลัพธ์								แนว โน้ม (+/-)
			งป.58		งป.59		งป.60		งป.61		
			ค่าเฉลี่ย	ระดับ	ค่าเฉลี่ย	ระดับ	ค่าเฉลี่ย	ระดับ	ค่าเฉลี่ย	ระดับ	
4	ระดับความพึงพอใจของทหารกองประจำการ นรจ. ข้าราชการ กห.พลเรือน นักเรียน พันจ่า พันจ่านักเรียน นทน. และนักศึกษาที่เข้ารับการศึกษา/ฝึกอบรมที่มีต่อการจัดการศึกษา/ฝึกอบรมในแต่ละหลักสูตร	≥ ระดับ 4 (≥ 3.51)	(3.90)	4	(3.95)	4	(4.08)	4	(4.07)	4	+
	-ทหารกองประจำการ ศฝท.๑		(3.87)	4	(3.91)	4	(3.85)	4	(3.64)	4	+
	-นรจ.รร.ชุมพล๑		(3.44)	3	(3.57)	4	(4.12)	4	(4.01)	4	+
	-ข้าราชการ กห.ต่ำกว่าสัญญาบัตร		(4.16)	4	(3.55)	4	(4.03)	4	(4.27)	4	+
	-พจน.และ นพจ.รร.พจ.๑		ไม่มีข้อมูล		(4.37)	4	(4.40)	4	(4.59)	5	+
	(พจน.)				(4.33)	4	(4.37)	4	(4.55)	5	
	(นพจ.)		ไม่มีข้อมูล		(4.40)	4	(4.43)	4	(4.62)	5	
	-(นพจ.รุ่นที่ 1)				(4.44)	4	(4.40)	4	(4.62)	5	
	-(นพจ.รุ่นที่ 2)				(4.36)	4	(4.45)	4	(4.62)	5	
	(นายทหารใหม่)		ไม่ได้ ประเมิน		ไม่ได้ ประเมิน		ไม่ได้ ประเมิน		ไม่ได้ ประเมิน		
	-นทน.รร.ชต.๑		(3.83)	4	(3.89)	4	(3.84)	4	(3.96)	4	+
	(นว.)		(3.78)	4	(3.92)	4	3.89	4	(3.96)	4	
	(กล.)		ไม่เปิด หลักสูตร		ไม่เปิด หลักสูตร		3.77	4	(3.96)	4	
	(ทป.)		(3.96)	4	(3.92)	4	3.89	4	(3.96)	4	
	(พวช.)		(3.76)	4	(3.82)	4	3.82	4	(3.96)	4	
	-นทน.รร.สธ.ทร.๑		(4.29)	4	(4.41)	4	(4.26)	4	(3.90)	4	+
	(สธ.ทร.)		(4.38)	4	(4.43)	4	4.29	4	ไม่มีข้อมูล		
	(อส.)		(4.20)	4	(4.39)	4	4.22	4	(3.90)	4	
	-นักศึกษา วทร.๑		(3.82)	4	(3.98)	4	ไม่มีข้อมูล		(4.11)	4	+

(ข้อ 2) ด้านการนำยุทธศาสตร์ไปปฏิบัติ

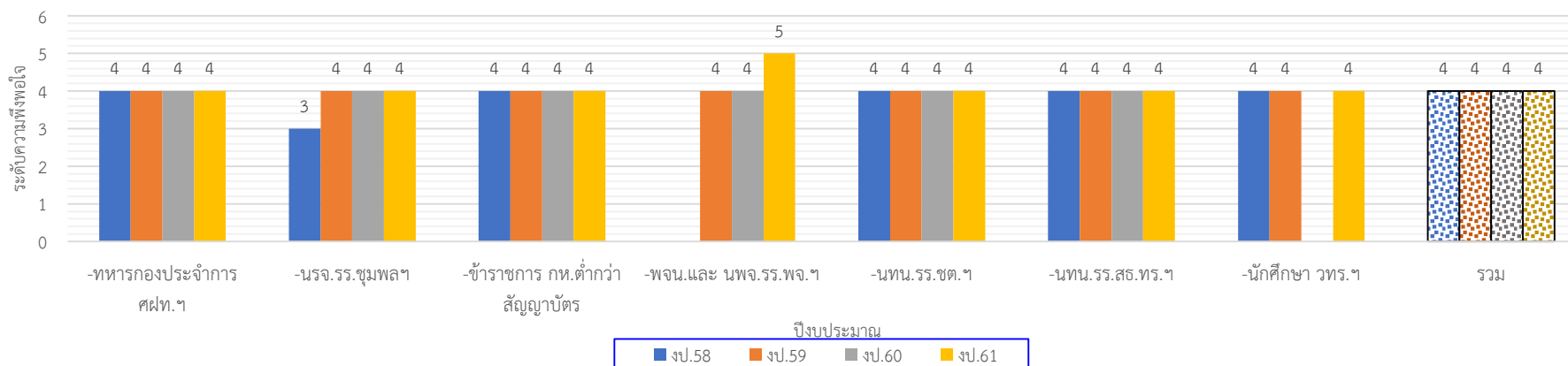
หน้า 7.1/11

ที่	ตัวชี้วัดสำคัญใน แผนปฏิบัติราชการประจำปีของ ยศ.ทร.	ค่า เป้าหมาย งป.61	ผลลัพธ์								แนว โน้ม (+/-)
			งป.58		งป.59		งป.60		งป.61		
			ค่าเฉลี่ย	ระดับ	ค่าเฉลี่ย	ระดับ	ค่าเฉลี่ย	ระดับ	ค่าเฉลี่ย	ระดับ	
5	ระดับความพึงพอใจของผู้เข้ารับการอบรม ต่อการให้การอบรมภาษาต่างประเทศ ณ ศภษ.ยศ.ทร.	≥ ระดับ 4 (≥ 3.51)	(4.27)	4	(4.57)	5	(4.36)	4	(4.57)	5	+
	-หลักสูตร English for Communication		(4.25)	4	(4.57)	5	(4.34)	4	(4.57)	5	
	-หลักสูตรภาษามาลายูท้องถิ่นภาคใต้ ของประเทศไทยแบบเร่งรัด		(4.29)	4	(4.57)	5	(4.37)	4	ไม่เปิด หลักสูตร		
	-หลักสูตรภาษาพม่าระดับต้น								(4.57)	5	

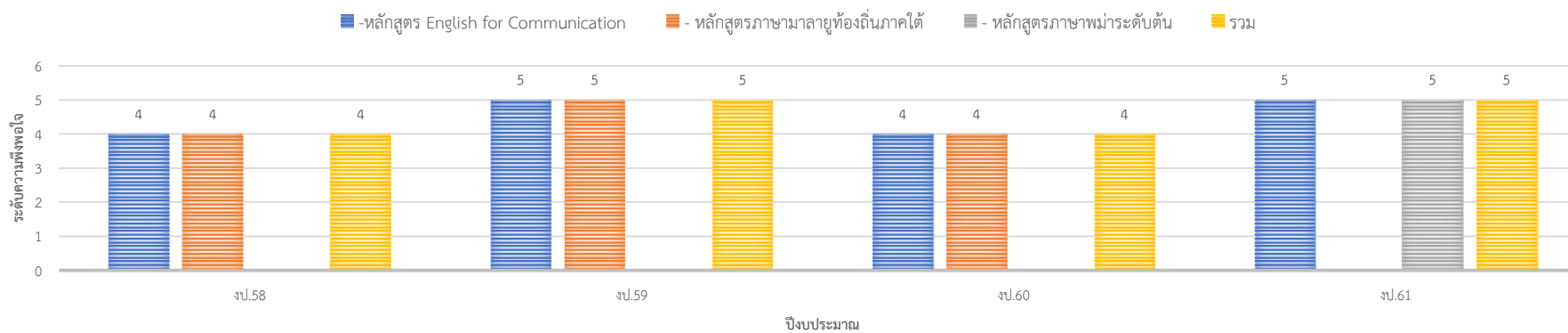
กราฟแสดงผลสัมฤทธิ์ด้านการนำยุทธศาสตร์ไปสู่การปฏิบัติ ข้อ 7.1 ข้อ (2)



7.1 ข้อ (2) ผลลัพธ์ด้านการนำยุทธศาสตร์ไปสู่การปฏิบัติในแผนปฏิบัติการ
(ตัวชี้วัดที่ 4 ความพึงพอใจที่มีต่อการจัดการศึกษา)



7.1 ข้อ (2) ผลลัพธ์ด้านการนำยุทธศาสตร์ไปสู่การปฏิบัติในแผนปฏิบัติการ
(ตัวชี้วัดที่ 5 ความพึงพอใจภาษาต่างประเทศ)



7.2 ผลลัพธ์ด้านการให้ความสำคัญผู้รับบริการและผู้มีส่วนได้ส่วนเสีย

ข้อ (3) ความพึงพอใจของผู้รับบริการและผู้มีส่วนได้ส่วนเสีย ; หน่วยรับผิดชอบหลัก : หมวด 3/ฟวก.๗

ข้อ (4)การให้ความสำคัญกับผู้รับบริการและผู้มีส่วนได้ส่วนเสีย ; หน่วยรับผิดชอบหลัก : หมวด 3/ฟวก.๗

กรมยุทธศึกษาทหารเรือ ได้ให้ความสำคัญกับผู้รับบริการและผู้มีส่วนได้ส่วนเสีย โดยให้ผู้รับบริการและผู้มีส่วนได้ส่วนเสียเป็นผู้ประเมินผล การสำรวจความพึงพอใจและความไม่พึงพอใจที่มีต่อการบริการและผลผลิตที่กรมยุทธศึกษาทหารเรือส่งมอบให้ เพื่อแสดงความเชื่อมั่นในการบริการของกรมยุทธศึกษา ทหารเรือ และกรมยุทธศึกษาทหารเรือมีข้อมูลสารสนเทศที่มีความเป็นมาตรฐาน มีความน่าเชื่อถือ เพื่อนำผลมาใช้ในการปรับปรุงการให้บริการของกรมยุทธศึกษา ทหารเรือต่อไป โดยมีผลลัพธ์ที่สำคัญตามตารางและกราฟที่แสดง ดังนี้

(ข้อ 3) ความพึงพอใจของผู้รับบริการและผู้มีส่วนได้ส่วนเสีย และข้อ (4) การให้ความสำคัญกับผู้รับบริการและผู้มีส่วนได้ส่วนเสีย

หน้า 7.2/2

ที่	การบริการหลัก (หน่วย)	ตัวชี้วัด (ความพึงพอใจ)	ค่า เป้าหมาย	ผลลัพธ์								แนว โน้ม (+/-)	
				งป.58		งป.59		งป.60		งป.61			
				ค่าเฉลี่ย	ระดับ	ค่าเฉลี่ย	ระดับ	ค่าเฉลี่ย	ระดับ	ค่าเฉลี่ย	ระดับ		
1	ด้านการผลิตกำลังพล												
	-รร.ชุมพลฯ (นรจ.)	ระดับความพึงพอใจของหน่วย	(≥ 3.51)	(3.98)	4	(4.18)	4	(4.07)	4	(4.10)	4		
	-ศฝ.ท.๑	บรรจุ/หน่วยที่รับทหารที่มีต่อ ผู้สำเร็จการศึกษา/การฝึกอบรม	≥ ระดับ 4	(3.58)	4	(3.85)	4	(3.85)	4	(3.94)	4		
		รวม		(3.78)	4	(4.02)	4	(3.96)	4	(3.94)	4		+
2	ด้านการพัฒนากำลังพล												
	-รร.ชุมพลฯ (ข้าราชการ กท.)	ระดับความพึงพอใจของหน่วย	≥ ระดับ 4	(4.41)	4	(4.54)	5	(4.22)	4	(4.16)	4		
	-รร.พจ.๑	ต้นสังกัด ที่มีต่อผู้สำเร็จการ	(≥ 3.51)					(4.38)	4	(4.52)	5		
	(พจน.)	ศึกษา/การฝึกอบรม		ไม่มี ข้อมูล		ไม่มี ข้อมูล		(4.37)	4	(4.59)	5		
	(นพจ.)							(4.40)	4	(4.46)	4		
	-(รุ่นที่ 1)			ไม่มี ข้อมูล		ไม่มี ข้อมูล		(4.40)	4	(4.39)	4		
	-(รุ่นที่ 2)			ไม่มี ข้อมูล		ไม่มี ข้อมูล		(4.39)	4	(4.52)	5		
	(นายทหารใหม่)			ไม่ได้ ประเมิน		ไม่ได้ ประเมิน		ไม่ได้ ประเมิน		ไม่ได้ ประเมิน			
	-รร.ชต.๑			(4.45)	4	(4.50)	5	(4.39)	4	ไม่มี ข้อมูล			
	(นทน.หลักสูตร นว.)												
	(นทน.หลักสูตร กล.)												
	(นทน.หลักสูตร ทป.)												
	(นทน.หลักสูตร พวช.)												
	-รร.สธ.ทร.๑			(4.37)	4	(4.28)	4	(4.20)	4	(4.19)	4		
	(นทน.หลักสูตร สธ.ทร.)			(4.42)	4	(4.35)	4	(4.12)	4	(4.32)	4		
	(นทน.หลักสูตร อส.)			(4.31)	4	(4.21)	4	(4.28)	4	(4.05)	4		
	-วทร.๑			ไม่มี ข้อมูล		(4.55)	5	(4.61)	5	ไม่มี ข้อมูล			

(ข้อ 3) ความพึงพอใจของผู้รับบริการและผู้มีส่วนได้ส่วนเสีย และข้อ (4) การให้ความสำคัญกับผู้รับบริการและผู้มีส่วนได้ส่วนเสีย

หน้า 7.2/3

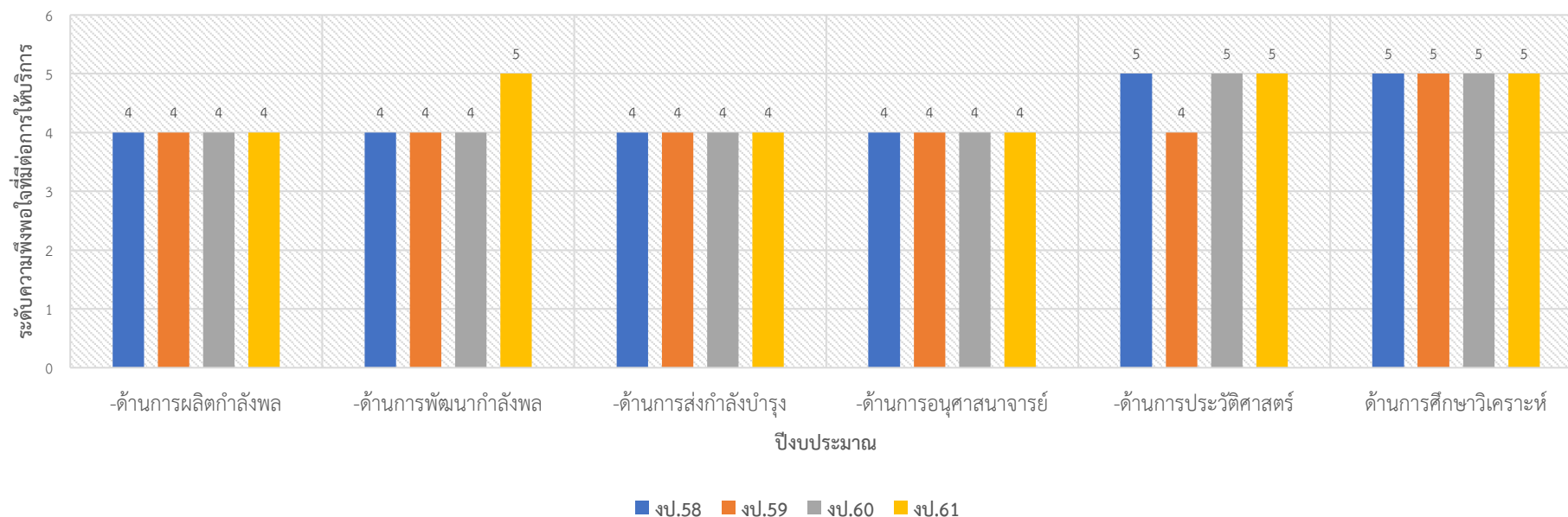
ที่	การบริการหลัก (หน่วย)	ตัวชี้วัด (ความพึงพอใจ)	ค่า เป้าหมาย	ผลลัพธ์								แนว โน้ม (+/-)
				งป.58		งป.59		งป.60		งป.61		
				ค่าเฉลี่ย	ระดับ	ค่าเฉลี่ย	ระดับ	ค่าเฉลี่ย	ระดับ	ค่าเฉลี่ย	ระดับ	
	-ศภษ.๑	ระดับความพึงพอใจของผู้รับ การอบรมที่มีต่อการจัดการ เรียนการสอนของ ศภษ.๑	≥ ระดับ 4 (≥ 3.51)	(4.27)	4	(4.57)	4	(4.36)	4	(4.57)	5	
		-หลักสูตร English for Communication		(4.25)	4	(4.57)	5	(4.34)	4	(4.57)	5	
		-หลักสูตรภาษามาลายูท้องถิ่น ของประเทศไทยแบบเร่งรัด		(4.29)	4	(4.57)	5	(4.37)	4			
		-หลักสูตรภาษาพม่าระดับต้น								(4.57)	5	
	รวม			(4.37)	4	(4.49)	4	(4.36)	4	(4.36)	4	+
3	ด้านการส่งกำลังบำรุง สายเครื่องช่วยการศึกษา	ระดับความพึงพอใจของผู้รับ บริการที่มีต่อการให้บริการด้าน การส่งกำลังบำรุงเครื่องช่วย การศึกษา	≥ ระดับ 4 (≥ 3.51)	(4.43)	4	(4.29)	4	(4.20)	4	(4.27)	4	+
4	ด้านการอนุศาสนาจารย์	ระดับความพึงพอใจของผู้รับ บริการที่มีต่อการให้บริการด้าน การอนุศาสนาจารย์	≥ ระดับ 4 (≥ 3.51)	(4.22)	4	(4.31)	4	(4.32)	4	(4.35)	4	+
5	ด้านการประวัติศาสตร์	ระดับความพึงพอใจของผู้รับ บริการที่มีต่อการให้บริการด้าน การประวัติศาสตร์	≥ ระดับ 4 (≥ 3.51)	(4.72)	5	(4.50)	4	(4.55)	5	(4.51)	5	+
6	ด้านการศึกษาวิเคราะห์ เกี่ยวกับยุทธศาสตร์และการ สงครามทางเรือ รวมทั้งการ จัดทำบทความทางวิชาการ และการประชุมแสดง ความคิดเห็นทางวิชาการ	ระดับความพึงพอใจของผู้รับ บริการที่มีต่อการให้บริการด้าน การศึกษวิเคราะห์เกี่ยวกับ ยุทธศาสตร์ฯ	≥ ระดับ 4 (≥ 3.51)	(5.00)	5	(5.00)	5	(5.00)	5	(5.00)	5	+

(ข้อ 3) ความพึงพอใจของผู้รับบริการและผู้มีส่วนได้ส่วนเสีย และข้อ (4) การให้ความสำคัญกับผู้รับบริการและผู้มีส่วนได้ส่วนเสีย

หน้า 7.2/4

ที่	การบริการหลัก (หน่วย)	ตัวชี้วัด (ความไม่พึงพอใจ)	ค่า เป้าหมาย	ผลลัพธ์								แนว โน้ม (+/-)
				งป.58		งป.59		งป.60		งป.61		
				ค่าเฉลี่ย	ระดับ	ค่าเฉลี่ย	ระดับ	ค่าเฉลี่ย	ระดับ	ค่าเฉลี่ย	ระดับ	
	ด้านการพัฒนากำลังพล											
	-ศษ.๑ -หลักสูตร English for Communication -หลักสูตรภาษามลายูท้องถิ่น ของประเทศไทยแบบเร่งรัด -หลักสูตรภาษาพม่าระดับต้น	ระดับความไม่พึงพอใจของ ผู้รับการอบรมที่มีต่อการจัด การเรียนการสอนของ ศษ.๑	≤ ระดับ 2 (≤ 2.50)	ไม่มี ข้อมูล	(1.15)	1	(1.55)	2	(0.66)	1	-	
				ไม่มี ข้อมูล	(1.09)	1	(1.53)	2	(0.96)	1		
				ไม่มี ข้อมูล	(1.20)	1	(1.57)	2	ไม่ได้เปิด หลักสูตร			
				ไม่มี ข้อมูล	ไม่มี ข้อมูล		ไม่มี ข้อมูล		(0.35)	1		
4	ด้านการอนุศาสนาจารย์	ระดับความไม่พึงพอใจของผู้รับ บริการที่มีต่อการให้บริการด้าน การอนุศาสนาจารย์	≤ ระดับ 2 (≤ 2.50)	ไม่ได้ ประเมิน	ไม่ได้ ประเมิน		ไม่ได้ ประเมิน		(1.20)	1	+	
5	ด้านการประวัติศาสตร์	ระดับความไม่พึงพอใจของผู้รับ บริการที่มีต่อการให้บริการด้าน การประวัติศาสตร์	≤ ระดับ 2 (≤ 2.50)						(1.29)	1	+	

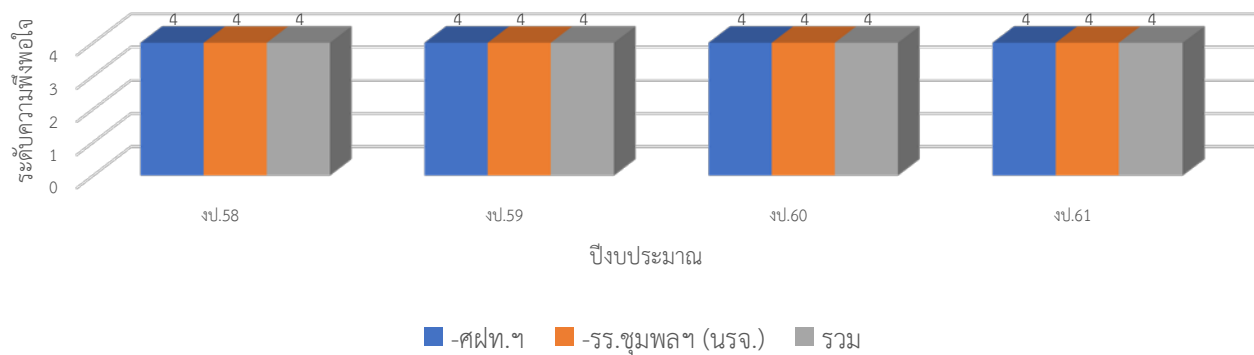
7.2 ข้อ (3.4) ผลลัพธ์ด้านความพึงพอใจของผู้รับบริการและผู้มีส่วนได้ส่วนเสีย
(ภาพรวมของทุกบริการ)



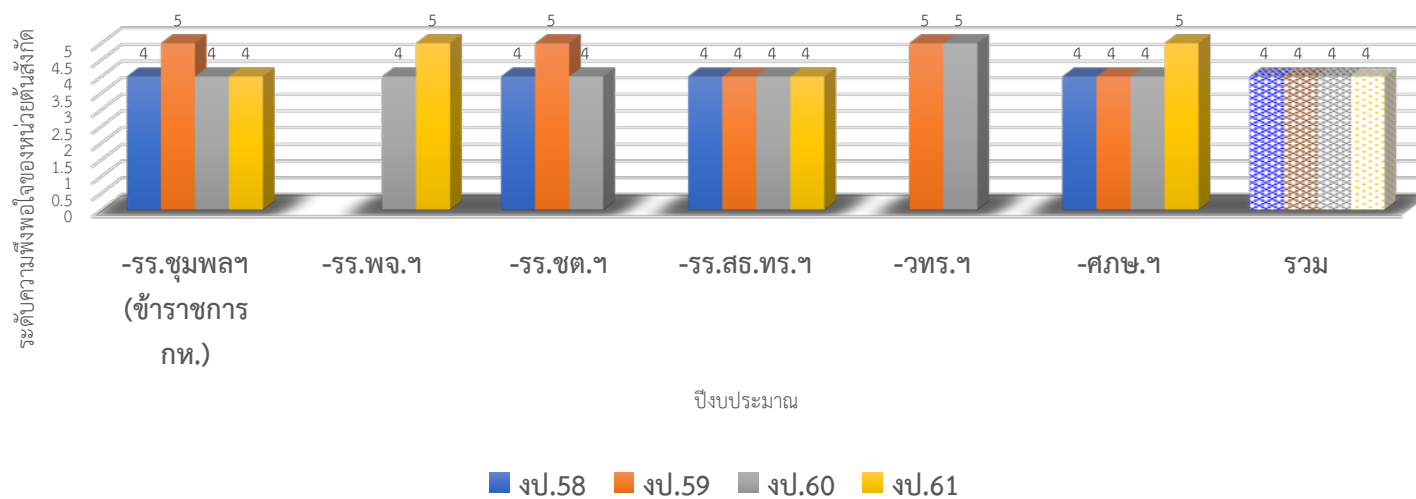
หมายเหตุ การแปลความหมายระดับความพึงพอใจ

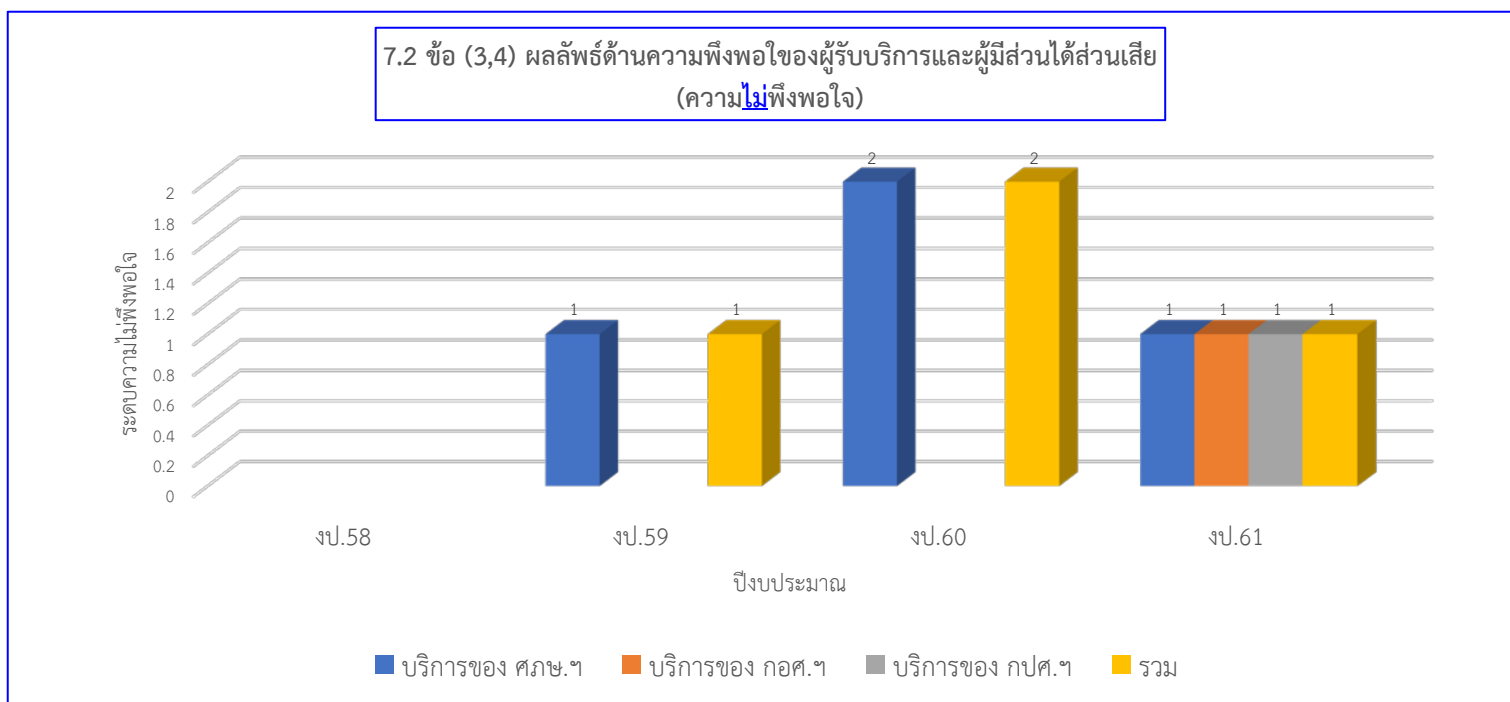
- 1 หมายถึง ระดับความพึงพอใจในน้อยที่สุด
- 2 หมายถึง ระดับความพึงพอใจน้อย
- 3 หมายถึง ระดับความพึงพอใจปานกลาง
- 4 หมายถึง ระดับความพึงพอใจมาก
- 5 หมายถึง ระดับความพึงพอใจมากที่สุด

7.2 ข้อ (3,4) ผลลัพธ์ด้านความพึงพอใจของผู้รับบริการและผู้มีส่วนได้ส่วนเสีย
(การผลิตกำลังพล)



7.2 ข้อ (3,4) ผลลัพธ์ด้านความพึงพอใจของผู้รับบริการและผู้มีส่วนได้ส่วนเสีย
(การพัฒนากำลังพล)





หมายเหตุ การแปลความหมายระดับความไม่พึงพอใจ

- 1 หมายถึง ระดับความไม่พึงพอใจน้อยที่สุด
- 2 หมายถึง ระดับความไม่พึงพอใจน้อย
- 3 หมายถึง ระดับความไม่พึงพอใจปานกลาง
- 4 หมายถึง ระดับความไม่พึงพอใจมาก
- 5 หมายถึง ระดับความไม่พึงพอใจมากที่สุด

7.3 ผลลัพธ์ด้านการมุ่งเน้นบุคลากร

ข้อ (5) ตัวชี้วัดด้านขีดความสามารถและอัตรากำลังบุคลากร ; หน่วยรับผิดชอบหลัก : หมวด 5/กธก.๗

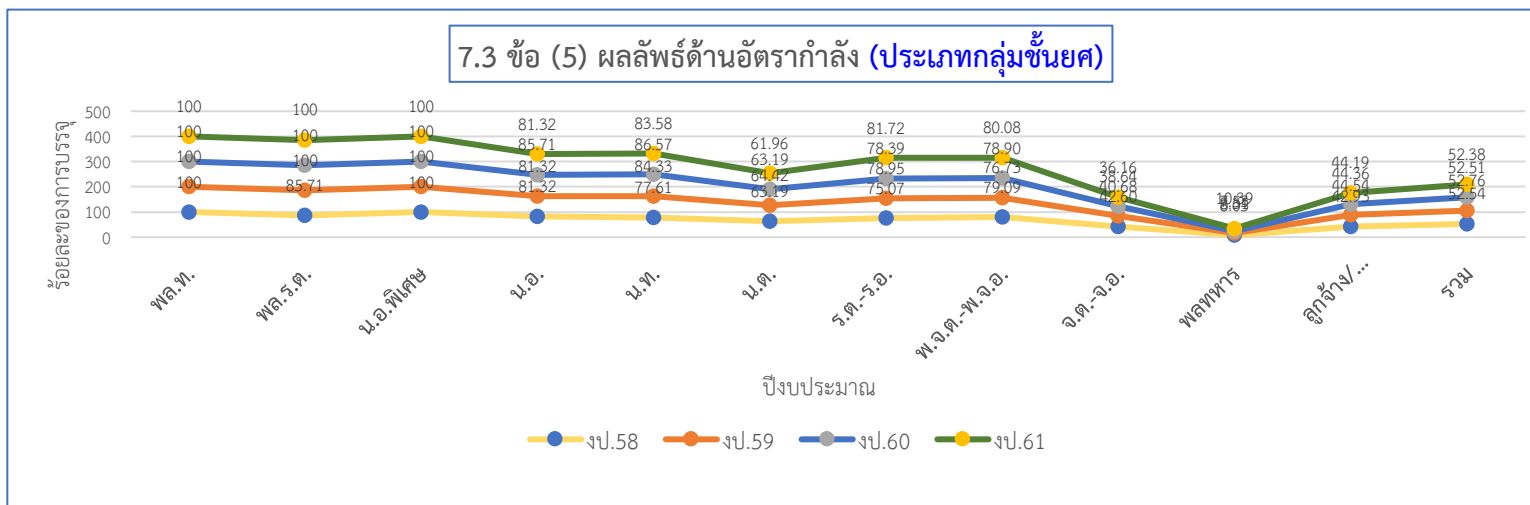
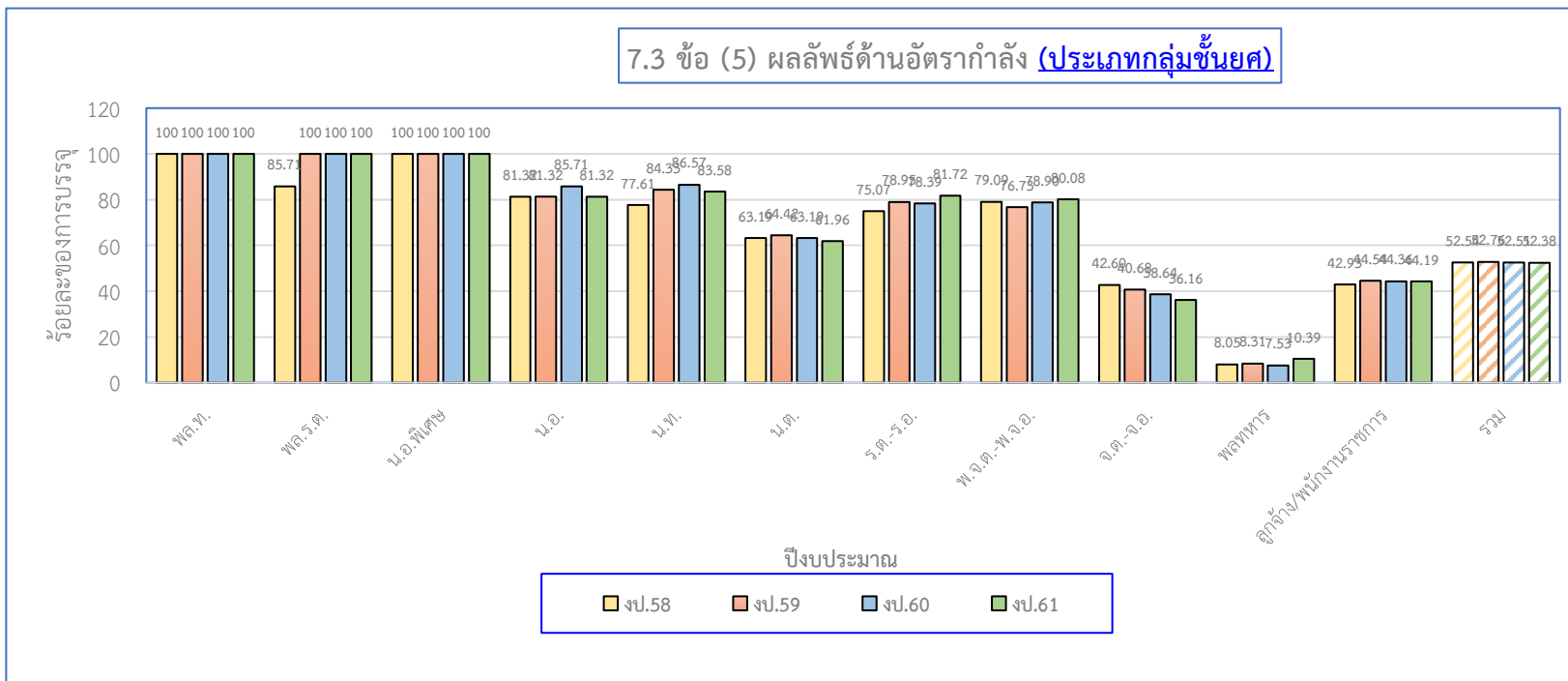
กรมยุทธศึกษาทหารเรือ เป็นหน่วยงานที่จัดการศึกษาของกองทัพเรือ มีอัตราและจำนวนกำลังพลในสังกัด จำแนกตามกลุ่มชั้นยศ และจำพวกงานของกำลังพล โดยมีตัวชี้วัดที่สำคัญและผลลัพธ์ตามตารางและกราฟที่แสดง ดังนี้

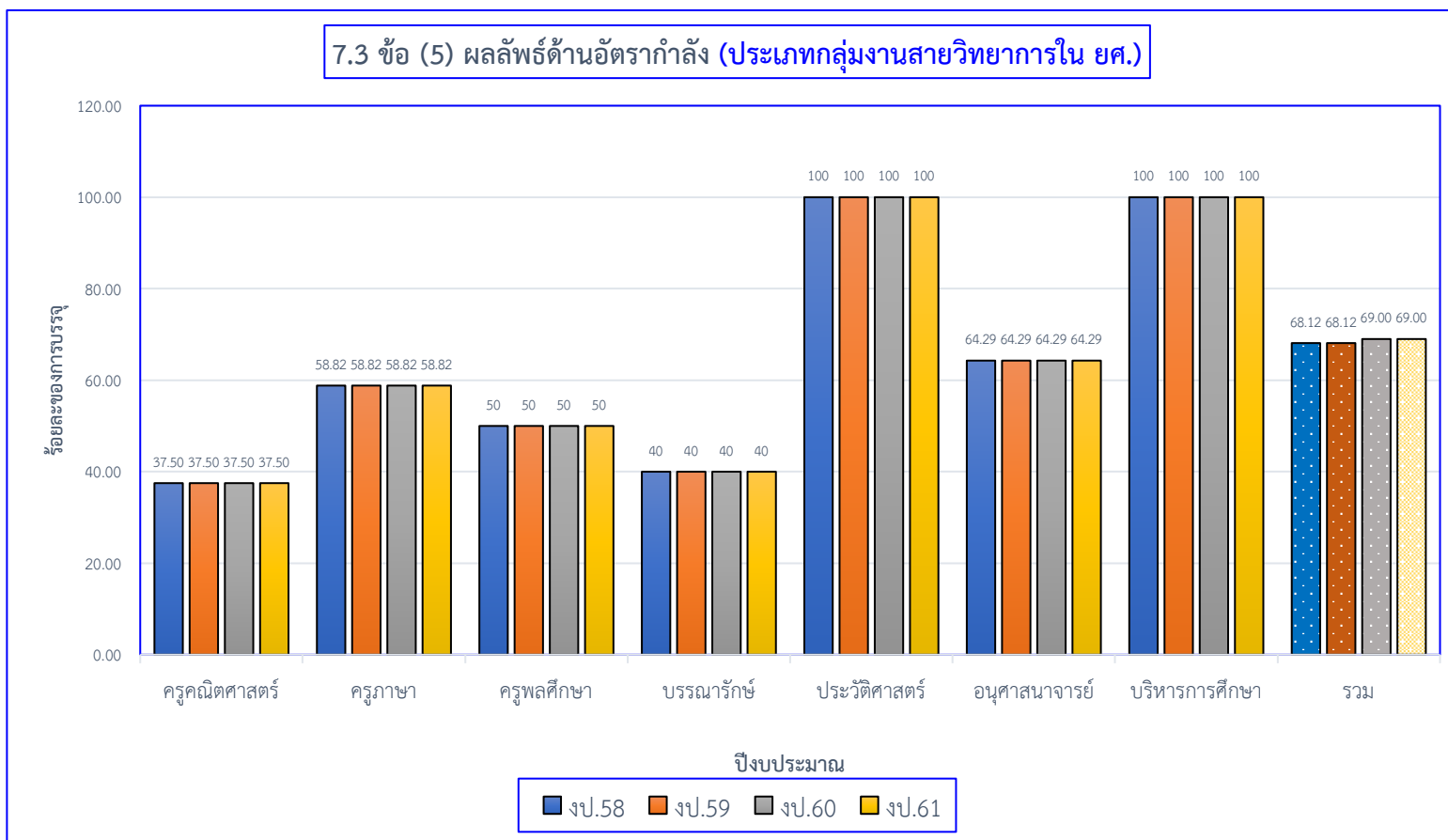
(ข้อ 5) ขีดความสามารถและอัตรากำลังบุคลากร

ที่	จำแนกตามชั้นยศ	ตัวชี้วัด	ค่าเป้าหมาย	จำนวนอัตรา	ผลลัพธ์								แนวโน้ม (+/-)
					งป.58		งป.59		งป.60		งป.61		
					บรรจุ	ร้อยละ	บรรจุ	ร้อยละ	บรรจุ	ร้อยละ	บรรจุ	ร้อยละ	
1	พล.ท.	ร้อยละของจำนวน	≥ ร้อยละ 60	1	1	100	1	100	1	100	1	100	+
2	พล.ร.ต.	กำลังพลที่ได้รับการบรรจุ		7	6	85.71	7	100	7	100	7	100	+
3	น.อ.พิเศษ	จำแนกตามกลุ่มชั้นยศ		36	36	100	36	100	36	100	36	100	+
4	น.อ.	ต่อจำนวนอัตรากำลังพล		91	74	81.32	74	81.32	78	85.71	74	81.32	-
5	น.ท.	ทั้งหมด		134	104	77.61	113	84.33	116	86.57	112	83.58	-
6	น.ต.			163	103	63.19	105	64.42	103	63.19	101	61.96	-
7	ร.ต.-ร.อ.			361	271	75.07	285	78.95	283	78.39	295	81.72	+
8	พ.จ.ต.-พ.จ.อ.			507	401	79.09	389	76.73	400	78.90	406	80.08	+
9	จ.ต.-จ.อ.			885	377	42.60	360	40.68	342	38.64	320	36.16	-
10	พลทหาร			385	31	8.05	32	8.31	29	7.53	40	10.39	+
11	ลูกจ้าง/พนักงานราชการ			559	240	42.93	249	44.54	248	44.36	247	44.19	-
	รวม			3129	1644	52.54	1651	52.76	1643	52.51	1639	52.38	-

(ข้อ 5) ขีดความสามารถและอัตรากำลังบุคลากร

ที่	ประเภท กลุ่มงานสายวิทยาการ ใน ยศ.ทร.	ตัวชี้วัด	ค่า เป้าหมาย	จำนวน อัตรา	ผลลัพธ์								แนวโน้ม (+/-)
					งป.58		งป.59		งป.60		งป.61		
					บรรจุ	ร้อยละ	บรรจุ	ร้อยละ	บรรจุ	ร้อยละ	บรรจุ	ร้อยละ	
1	ครุคณิตศาสตร์	ร้อยละของจำนวน	≥ ร้อยละ 60	8	3	37.50	3	37.50	3	37.50	3	37.50	+
2	ครุภาษา	กำลังพลที่ได้รับการบรรจุ		17	10	58.82	10	58.82	10	58.82	10	58.82	+
3	ครุพลศึกษา	จำแนกตามจำพวกงาน		4	2	50	2	50	2	50	2	50	+
4	บรรณารักษ์	ต่อจำนวนอัตรากำลังพล		5	2	40	2	40	2	40	2	40	+
5	ประวัติศาสตร์	ทั้งหมด		8	8	100	8	100	8	100	8	100	+
6	อนุศาสนาจารย์			14	9	64.29	9	64.29	9	64.29	9	64.29	+
7	บริหารการศึกษา			13	13	100	13	100	13	100	13	100	+
8	อื่น ๆ												+
	รวม				69	47	68.12	47	68.12	47	69.00	47	69.00





7.3 ผลลัพธ์ด้านการมุ่งเน้นบุคลากร

ข้อ (6) บรรยากาศการทำงาน ; หน่วยรับผิดชอบหลัก : หมวด 5/กธ.๗

กรมยุทธศึกษาทหารเรือ ได้จัดสภาพแวดล้อม สิ่งอำนวยความสะดวก ความปลอดภัย เพื่อส่งเสริมบรรยากาศการทำงานของกำลังพล ตลอดจนจัดกิจกรรม และสวัสดิภาพ สิทธิประโยชน์ เพื่อสร้างขวัญและกำลังใจให้กำลังพลอย่างต่อเนื่อง นอกจากนี้ยังได้จัดให้การประเมินความผูกพันในการทำงานภายในองค์กร และประเมิน สมรรถภาพทางจิต ตามนโยบายของกองทัพเรือด้วย โดยมีตัวชี้วัดที่สำคัญและผลลัพธ์ตามตารางและกราฟที่แสดง ดังนี้

(ข้อ 6) บรรยากาศการทำงาน

ที่	ด้าน	กิจกรรม	ตัวชี้วัด	ค่าเป้าหมาย	ผลลัพธ์												แนวโน้ม (+/-)
					งป.58			งป.59			งป.60			งป.61			
					จำนวนทั้งหมด	จำนวนที่ได้	ร้อยละ	จำนวนทั้งหมด	จำนวนที่ได้	ร้อยละ	จำนวนทั้งหมด	จำนวนที่ได้	ร้อยละ	จำนวนทั้งหมด	จำนวนที่ได้	ร้อยละ	
1	บรรยากาศการทำงาน	กิจกรรม 5 ส.	ร้อยละของจำนวนครั้งในการจัดกิจกรรม 5 ส. ต่อจำนวนครั้งในการจัดกิจกรรม 5 ส. ตามแผนที่กำหนด	ร้อยละ 100	1	1	100	1	1	100	1	1	100	1	1	100	+
		ประเมินความผูกพัน	ร้อยละจำนวนผู้ตอบแบบประเมินความผูกพัน ต่อจำนวนกำลังพลทั้งหมด	≥ ร้อยละ 80	1,658	1,028	62.00	1,666	1,248	74.91	1,683	1,347	80.04	1,538	1,355	88.10	+
		ระดับความพึงพอใจของกำลังพลที่มีต่อการประเมินความผูกพัน	≥ ระดับ 4 (≥ 3.51) (ครั้งที่ 1) (ครั้งที่ 2)		2.59	3		2.79	3		2.57	3		3.18	3		+
					2.59			2.42		2.66			3.03				
								3.16			2.48			3.32			

(ข้อ 6) บรรยายภาคการทำงาน

หน้า 7.3/6

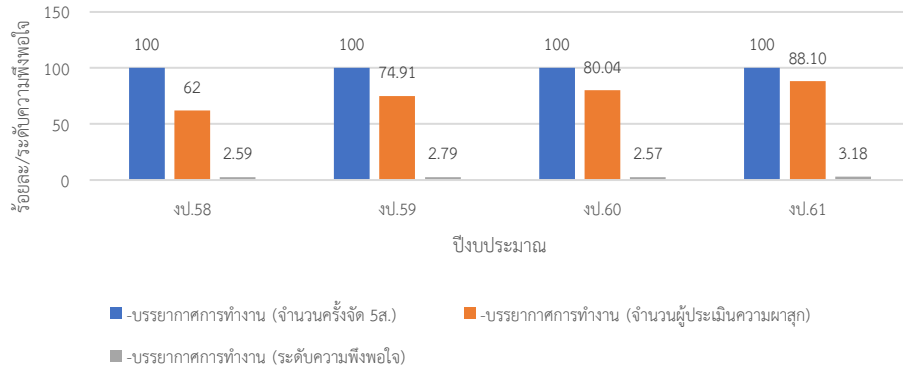
ที่	ด้าน	กิจกรรม	ตัวชี้วัด	ค่าเป้าหมาย	ผลลัพธ์									แนวโน้ม (+/-)			
					งป.58			งป.59			งป.60				งป.61		
					จำนวนทั้งหมด	จำนวนที่ได้	ร้อยละ	จำนวนทั้งหมด	จำนวนที่ได้	ร้อยละ	จำนวนทั้งหมด	จำนวนที่ได้	ร้อยละ		จำนวนทั้งหมด	จำนวนที่ได้	ร้อยละ
2	ส่งเสริมสุขภาพ	-การตรวจสุขภาพประจำปี	ร้อยละของจำนวนกำลังพลที่เข้ารับการตรวจสุขภาพประจำปี ต่อจำนวนกำลังพลทั้งหมด	ร้อยละ 100	ไม่มี ข้อมูล			ไม่มี ข้อมูล			2,494	1,091	43.74	2,494	809	32.44	-
		-ทดสอบสมรรถภาพร่างกายประจำปี	จำนวนครั้งในการทดสอบสมรรถภาพทางกาย	≥ 2 ครั้ง/ปี	2	2	ครั้ง	2	2	ครั้ง	2	2	ครั้ง	2	2	ครั้ง	+
		-ประเมินสมรรถภาพทางจิต	ร้อยละของจำนวนผู้ตอบแบบประเมินสมรรถภาพทางจิตต่อจำนวนกำลังพลทั้งหมด	≥ ร้อยละ 80	ไม่มีข้อมูล			ไม่มีข้อมูล			2,494	905	36.29	2,494	1,397	56.01	+
3	ความปลอดภัย	-การจัดทำบัตรผ่านพื้นที่หวงห้าม	ร้อยละของจำนวนกำลังพลที่ทำบัตรผ่านพื้นที่หวงห้ามต่อจำนวนกำลังพลทั้งหมด	ร้อยละ 100	1,658	1,658	100	1,666	1,666	100	501	501	100	510	510	100	+
		-ซ้อมดับเพลิง	ร้อยละของจำนวนครั้งที่ซ้อมดับเพลิงต่อจำนวนครั้งในการซ้อมดับเพลิงตามแผนที่กำหนด	≥ ร้อยละ 80	2	2	100	2	2	100	2	2	100	2	2	100	+

(ข้อ 6) บรรยายภาพการทำงาน

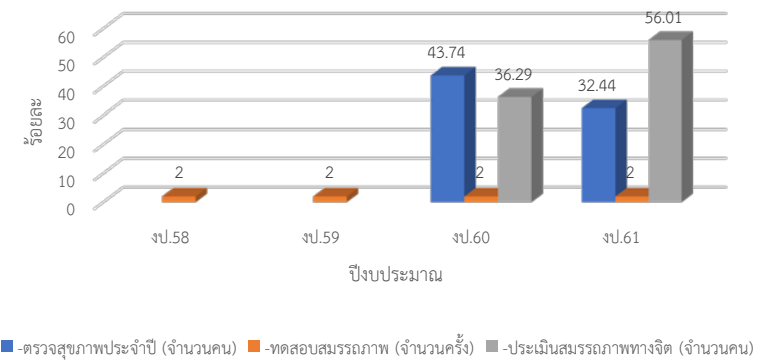
หน้า 7.3/7

ที่	ด้าน	กิจกรรม	ตัวชี้วัด	ค่าเป้าหมาย	ผลลัพธ์												แนวโน้ม (+/-)
					งป.58			งป.59			งป.60			งป.61			
					จำนวนทั้งหมด	จำนวนที่ได้	ร้อยละ	จำนวนทั้งหมด	จำนวนที่ได้	ร้อยละ	จำนวนทั้งหมด	จำนวนที่ได้	ร้อยละ	จำนวนทั้งหมด	จำนวนที่ได้	ร้อยละ	
4	สวัสดิภาพ การบริการ และสิทธิประโยชน์	-กั๊ยมเงิน	ร้อยละของจำนวน	≥ ร้อยละ 80	90	66	73.33	93	68	73.12	93	70	75.27	65	65	100	
		-ฉาปนกิจสงเคราะห์	จำนวนผู้ที่ได้รับ		24	24	100	26	26	100	23	23	100	31	31	100	
		-ทุนการศึกษา	การสงเคราะห์ต่อจำนวนผู้ขอรับการสงเคราะห์ทั้งหมด		170	170	100	170	170	100	170	170	100	150	150	100	
		รวม			284	260	91.55	289	264	91.35	286	263	91.96	246	246	100	+

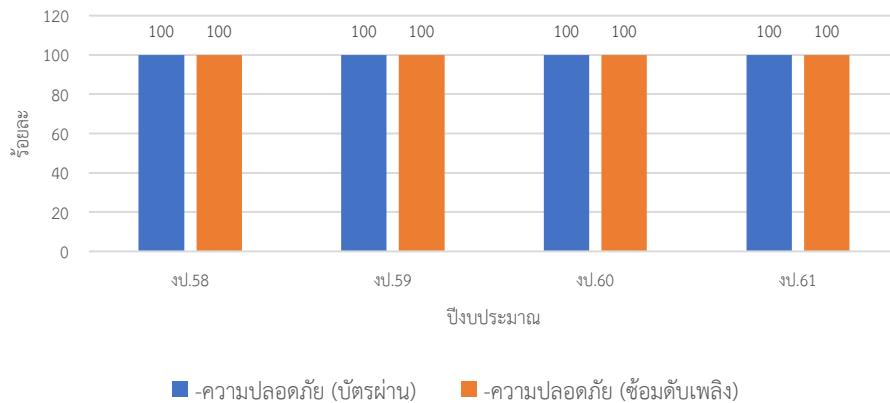
7.3 ข้อ (6) ผลลัพธ์ด้านบรรยากาศการทำงาน
(กิจกรรมส่งเสริมบรรยากาศการทำงาน)



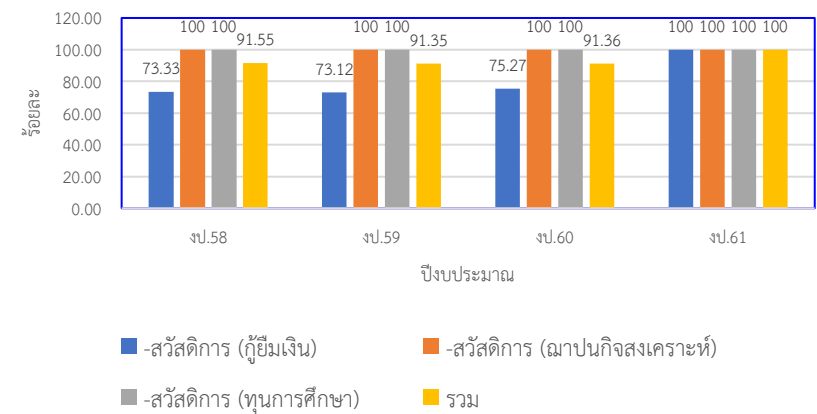
7.3 ข้อ (6) ผลลัพธ์ด้านบรรยากาศการทำงาน
(กิจกรรมส่งเสริมสุขภาพ)



7.3 ข้อ (6) ผลลัพธ์ด้านบรรยากาศการทำงาน
(กิจกรรมส่งเสริมความปลอดภัย)



7.3 ข้อ (6) ผลลัพธ์ด้านบรรยากาศการทำงาน
(กิจกรรมส่งเสริมสวัสดิภาพ)



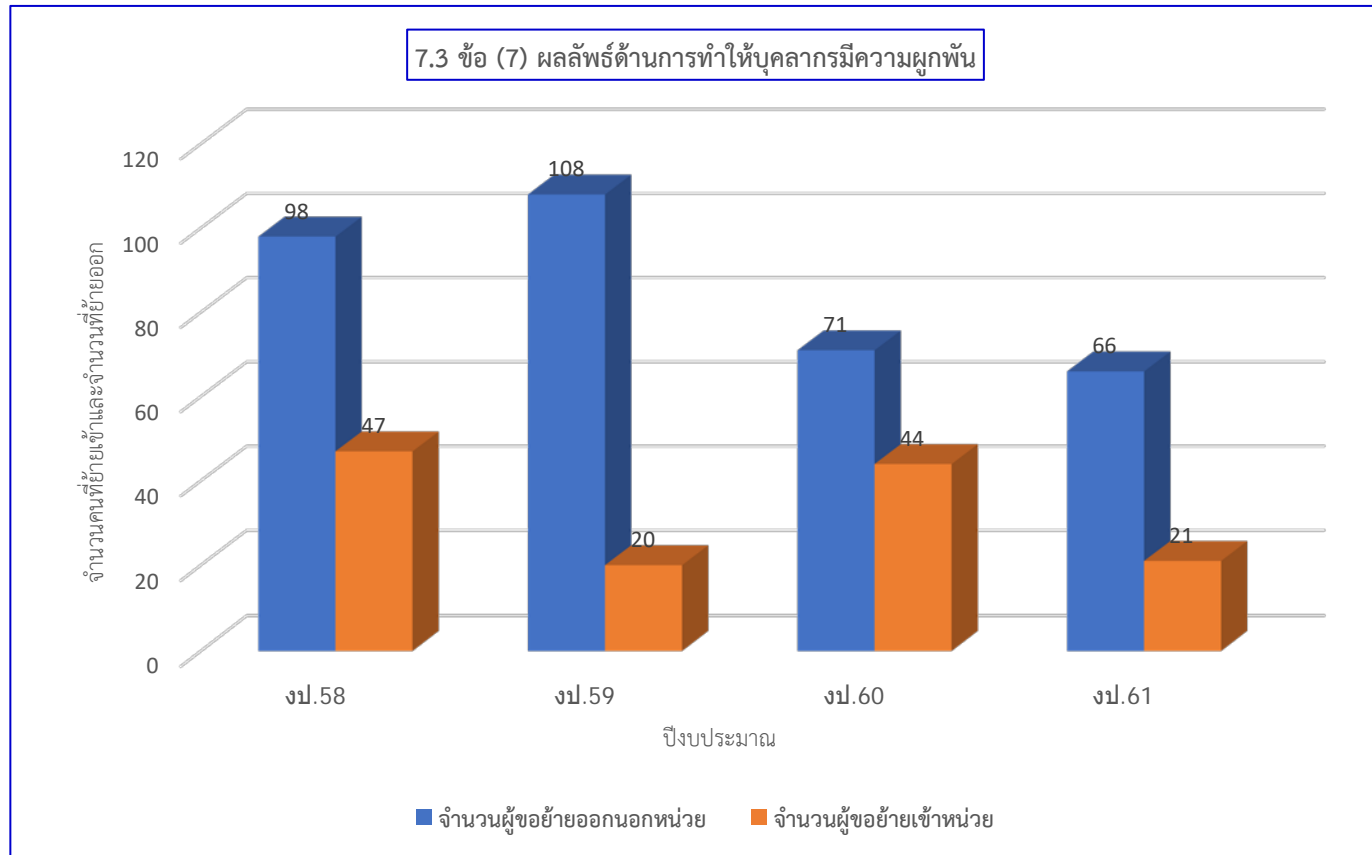
7.3 ผลลัพธ์ด้านการมุ่งเน้นบุคลากร

ข้อ (7) การทำให้บุคลากรมีความผูกพัน ; หน่วยรับผิดชอบหลัก : หมวด 5/กรท.ฯ

นอกเหนือจากการจัดสภาพแวดล้อม สิ่งอำนวยความสะดวก เพื่อส่งเสริมบรรยากาศการทำงานของกำลังพล ตลอดจนจัดกิจกรรมและสวัสดิภาพ สิทธิประโยชน์ เพื่อสร้างขวัญและกำลังใจให้กำลังพลอย่างต่อเนื่องแล้ว กรมยุทธศึกษาทหารเรือยังได้มีการพัฒนากำลังพลในทุก ๆ ด้าน และเปิดโอกาสให้กำลังพลได้มีความก้าวหน้าเติบโตในหน้าที่ราชการ ซึ่งผลลัพธ์ที่แสดงว่ากำลังพลที่ความผูกพันต่อองค์กร พิจารณาจากสถิติการขอย้ายออกนอกหน่วยหรือการขอลาออกจากราชการ โดยมีตัวชี้วัดที่สำคัญและผลลัพธ์ตามตารางและกราฟที่แสดง ดังนี้

(ข้อ 7) การทำให้บุคลากรมีความผูกพัน

ที่	สถิติ	ตัวชี้วัด	เป้าหมาย	ผลลัพธ์				แนวโน้ม (+/-)
				งป.58	งป.59	งป.60	งป.61	
1	การขอย้ายออกนอกหน่วย	จำนวนผู้ขอย้ายออกนอกหน่วย	≤ 10 นาย	98	108	71	66	-
2	การขอย้ายเข้าหน่วย	จำนวนผู้ขอย้ายเข้าหน่วย	≥ 10 นาย	47	20	44	21	-



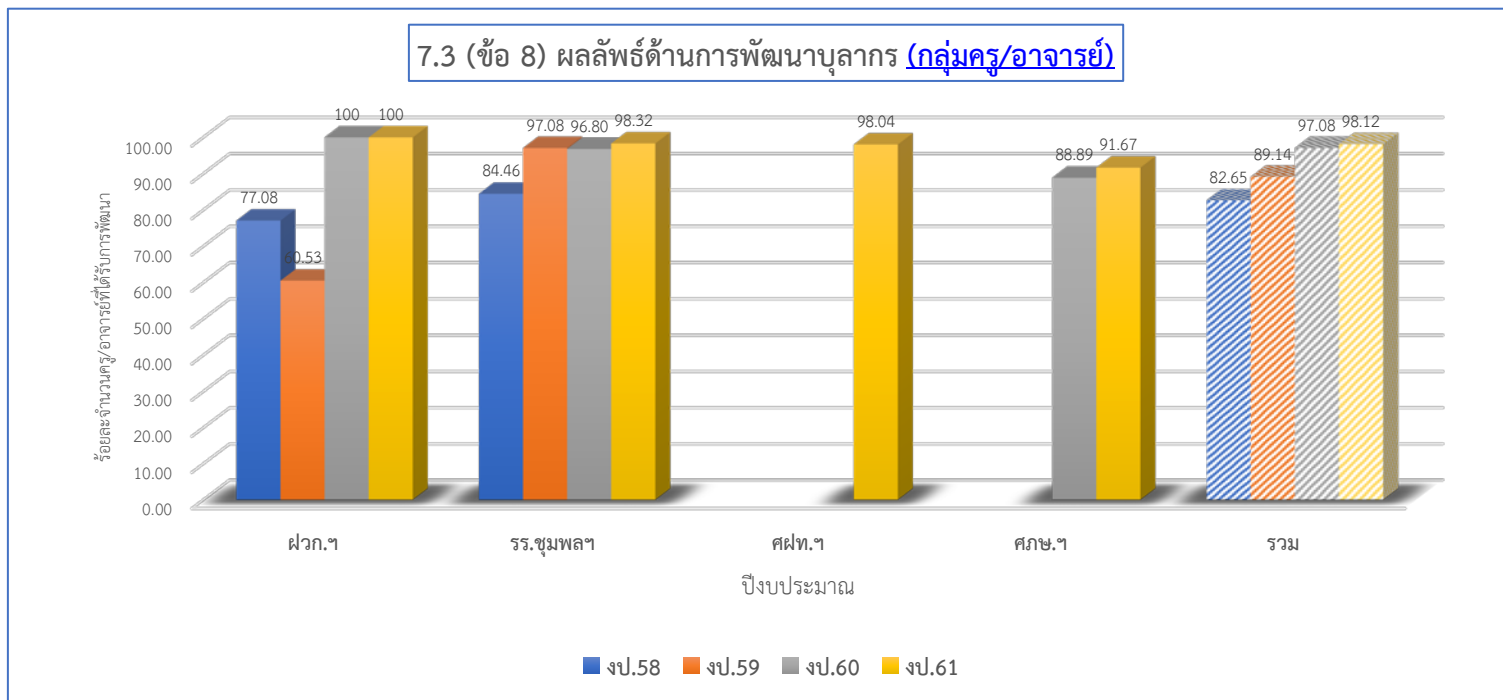
7.3 ผลลัพธ์ด้านการมุ่งเน้นบุคลากร

ข้อ (8) การพัฒนาบุคลากรและการพัฒนาผู้นำของส่วนราชการ ; หน่วยรับผิดชอบหลัก : หมวด 5/กรท.๑

เนื่องจากกรมยุทธศึกษาเป็นหน่วยงานการศึกษาของกองทัพเรือ มีหน้าที่ผลิตและพัฒนากำลังพลให้กับกองทัพเรือ ดังนั้นกรมยุทธศึกษาทหารเรือ จึงตระหนักและให้ความสำคัญกำลังพลของกรมยุทธศึกษาทหารเรือ ซึ่งเป็นผู้ถ่ายทอดความรู้ให้กับกำลังพลของกองทัพเรือ และกำลังพลที่เป็นผู้สนับสนุนการจัดการศึกษา จะต้องได้รับการพัฒนาเพิ่มพูนความรู้และประสบการณ์เช่นกัน โดยเฉพาะอย่างยิ่งกำลังพลในกลุ่มครู/อาจารย์ จึงได้จัดให้มีการพัฒนากำลังพลตามโอกาสและงบประมาณที่ได้รับการสนับสนุนจากกองทัพเรือในโครงการศึกษา อบรม ประชุม และสัมมนาของหน่วยต่าง ๆ ทั้งในและนอกกองทัพเรือ โดยผลลัพธ์ที่แสดงว่าบุคลากรกลุ่มผู้บริหาร ครู/อาจารย์ในสถานศึกษา และกลุ่มบุคลากรทั่วไป ที่ได้รับการพัฒนา พิจารณาจากเกณฑ์การประเมินในระบบประกันคุณภาพการศึกษา โดยมีตัวชี้วัดที่สำคัญและผลลัพธ์ตามตารางและกราฟที่แสดง ดังนี้

(ข้อ 8) การพัฒนาบุคลากร (กลุ่มครูอาจารย์)

ที่	หน่วยที่มีครู/อาจารย์	ตัวชี้วัด	เป้าหมาย	ผลลัพธ์												แนวโน้ม (+/-)	
				งป.58			งป.59			งป.60			งป.61				
				จำนวนทั้งหมด	จำนวนที่ได้	ร้อยละ	จำนวนทั้งหมด	จำนวนที่ได้	ร้อยละ	จำนวนทั้งหมด	จำนวนที่ได้	ร้อยละ	จำนวนทั้งหมด	จำนวนที่ได้	ร้อยละ		
1	ฝวท.๑	ร้อยละของจำนวน	≥ ร้อยละ 50	48	37	77.08	38	23	60.53	37	37	100	40	40	100		
2	รร.ชุมพล๑	ครู/อาจารย์ ที่ได้		148	125	84.46	137	133	97.08	125	121	96.80	119	117	98.32		
3	ศฝท.๑	รับการพัฒนา ต่อ		ไม่มี ข้อมูล			ไม่มี ข้อมูล			ไม่มี ข้อมูล				255	250	98.04	
4	ศภข.๑	จำนวนครู อาจารย์ทั้งหมด		ไม่มี ข้อมูล			ไม่มี ข้อมูล			9	8	88.89	12	11	91.67		
	รวม			196	162	82.65	175	156	89.14	171	166	97.08	426	418	98.12	+	



7.4 ผลลัพธ์ด้านการนำองค์การและการกำกับดูแลองค์การ

หน้า 7.4/1

ก. ผลลัพธ์ด้านการนำองค์การ การกำกับดูแลองค์การ และความรับผิดชอบต่อสังคม

ข้อ (9) การนำองค์การ ; หน่วยรับผิดชอบหลัก : หมวด 1/กศษ.ฯ

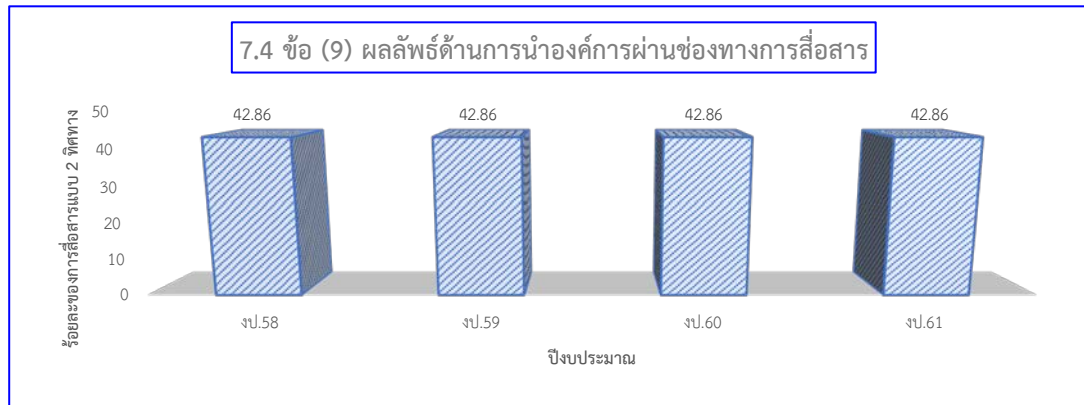
กรมยุทธศึกษาทหารเรือได้มีการถ่ายทอดวิสัยทัศน์ นโยบาย และค่านิยม ไปสู่การปฏิบัติ ผ่านระบบการนำองค์การไปยังบุคลากรภายในหน่วย หรือหน่วยที่เกี่ยวข้องกับการให้บริการหรือส่งมอบงานต่อกัน รวมทั้งผู้รับบริการและผู้มีส่วนได้ส่วนเสีย โดยการประชาสัมพันธ์ทางช่องทางการสื่อสารต่าง ๆ ได้แก่ การประกาศ ป้ายประชาสัมพันธ์ หนังสือเวียน เว็บไซต์ของกรมยุทธศึกษาทหารเรือ การประชุมของหน่วยขึ้นตรงเพื่อให้ผู้บริหารนำไปถ่ายทอดแก่ผู้ใต้บังคับบัญชา ให้ได้รับทราบอย่างทั่วถึง ดังนี้

(ข้อ 9) การนำองค์การของผู้นำผ่านช่องทางสื่อสาร

ที่	วิธีการถ่ายทอด	รูปแบบการสื่อสาร		กลุ่มเป้าหมาย			เนื้อหาการถ่ายทอด			
		แบบสองทาง	แบบทางเดียว	กำลังพล	ผู้รับบริการ	ผู้มีส่วนได้ส่วนเสีย	หน่วยเกี่ยวข้อง	วิสัยทัศน์	นโยบาย	ค่านิยม
1	ประชุม	✓	✓	✓			✓		✓	
2	หนังสือเวียน		✓	✓	✓	✓	✓	✓	✓	✓
3	ประกาศ		✓	✓	✓	✓	✓	✓	✓	
4	ป้ายประชาสัมพันธ์		✓	✓	✓	✓	✓	✓	✓	
5	เว็บไซต์		✓	✓	✓	✓	✓	✓	✓	
6	ผู้บริหารถ่ายทอดให้ผู้ใต้บังคับบัญชา	✓		✓				✓	✓	
7	การเล่าสู่กันฟัง	✓	✓	✓		✓		✓	✓	

(ข้อ 9) การนำองค์การของผู้นำผ่านช่องทางสื่อสาร

ที่	วิธีการถ่ายทอด	ตัวชี้วัด	เป้าหมาย	ผลลัพธ์												แนวโน้ม (+/-)
				งป.58			งป.59			งป.60			งป.61			
				จำนวนทั้งหมด	จำนวนที่ได้	ร้อยละ	จำนวนทั้งหมด	จำนวนที่ได้	ร้อยละ	จำนวนทั้งหมด	จำนวนที่ได้	ร้อยละ	จำนวนทั้งหมด	จำนวนที่ได้	ร้อยละ	
1	ประชุม	ร้อยละของจำนวนวิธีการ	≥	7	3	42.86	7	3	42.86	7	3	42.86	7	3	42.86	
2	หนังสือเวียน	สื่อสารในการถ่ายทอด	ร้อยละ													
3	ประกาศ	วิสัยทัศน์และค่านิยมสู่	40													
4	ป้ายประชาสัมพันธ์	การปฏิบัติในลักษณะ														
5	เว็บไซต์	สองทิศทาง ต่อจำนวน														
6	ผู้บริหารถ่ายทอด	วิธีการสื่อสารทั้งหมด														
7	ให้ผู้ได้บังคับบัญชา															
7	การเล่าสู่กันฟัง															



7.4 ผลลัพธ์ด้านการนำองค์การและการกำกับดูแลองค์การ

ข้อ (10) การกำกับดูแลองค์การ ; หน่วยรับผิดชอบหลัก : หมวด 1/กศษ.๗

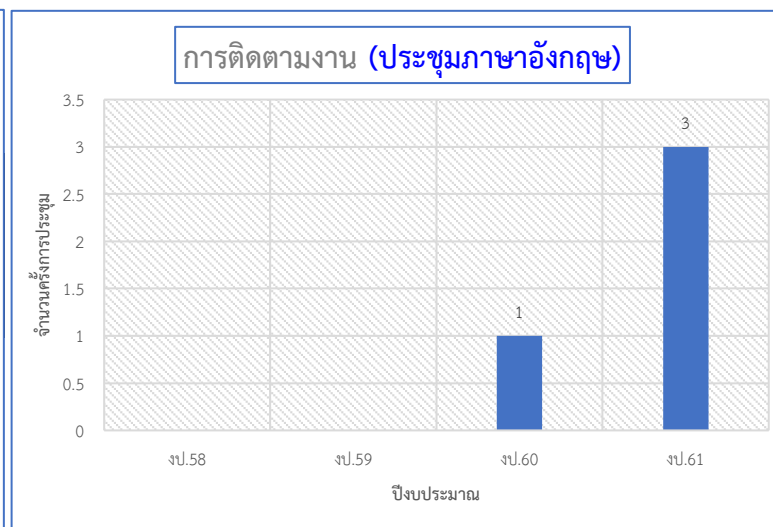
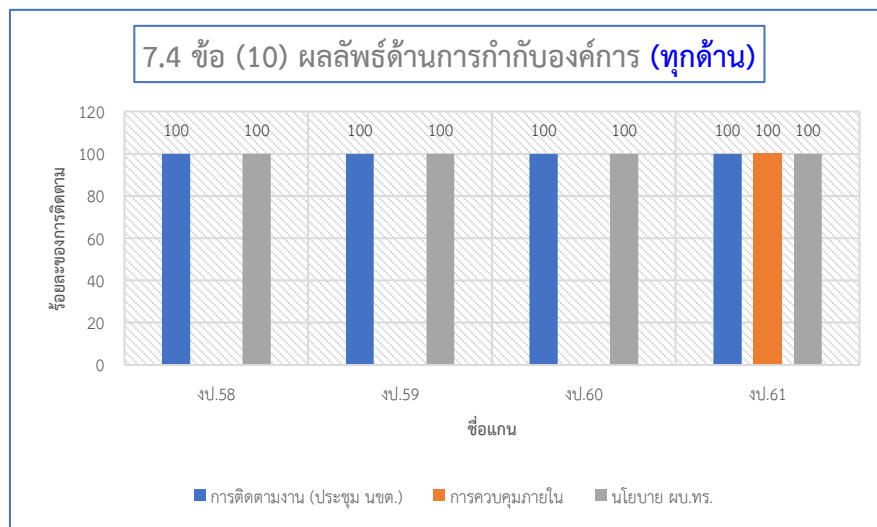
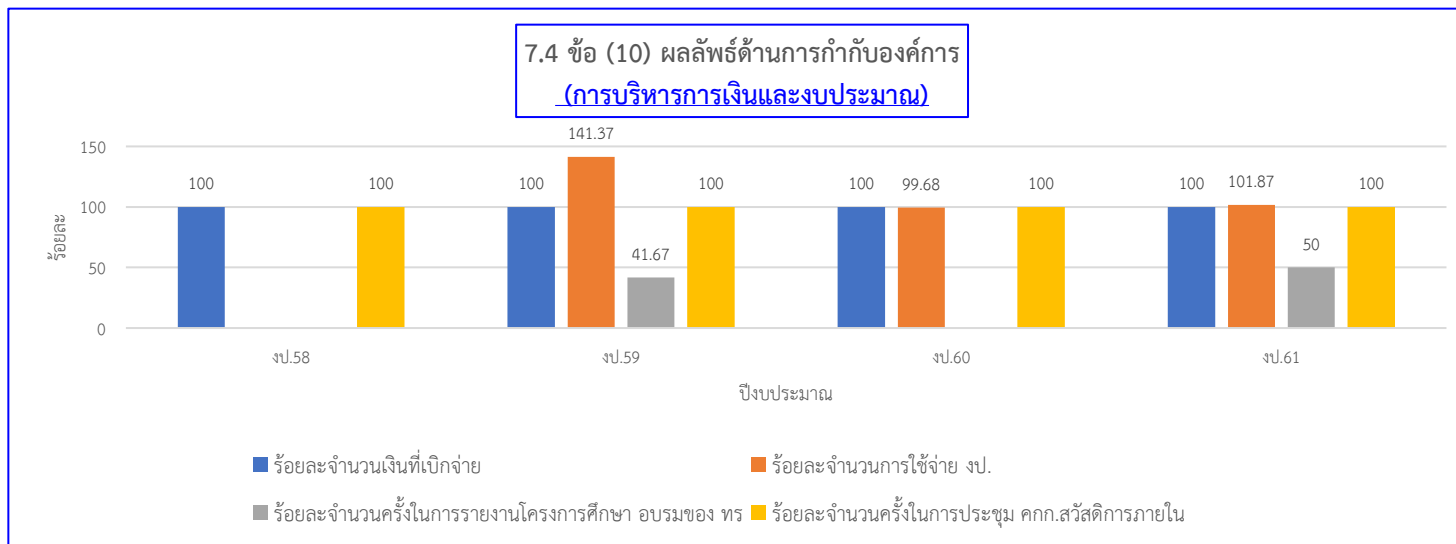
เจ้ากรมยุทธศึกษาทหารเรือ ได้มีการกำกับดูแลส่วนราชการและความรับผิดชอบด้านการเงินของหน่วย ในรูปของการกำกับติดตามการรายงานผลการบริหารการเงินและงบประมาณของหน่วย โดยมีตัวชี้วัดที่สำคัญและผลลัพธ์ตามตารางและกราฟที่แสดง ดังนี้

(ข้อ 10) การกำกับดูแลองค์การ

ที่	หัวข้อ	ตัวชี้วัด	ค่าเป้าหมาย	ผลลัพธ์									แนวโน้มนิยม (+/-)			
				งป.58			งป.59			งป.60				งป.61		
				จำนวนทั้งหมด	จำนวนที่ได้	ร้อยละ	จำนวนทั้งหมด	จำนวนที่ได้	ร้อยละ	จำนวนทั้งหมด	จำนวนที่ได้	ร้อยละ		จำนวนทั้งหมด	จำนวนที่ได้	ร้อยละ
1	การบริหารการเงินและงบประมาณ	ร้อยละจำนวนเงินที่เบิกจ่ายต่อจำนวนเงินที่ ยศ.ทร.อนุมัติ	ร้อยละ 100	135,548,527.90	135,548,527.90	100	155,581,675.00	155,581,675.00	100	147,075,746.30	147,075,746.30	100	149,393,421.30	149,393,421.30	100	+
		ร้อยละของจำนวนการใช้จ่ายงบประมาณประจำปี ต่อจำนวนงบประมาณที่ ทร.อนุมัติ	≥ ร้อยละ 90	ไม่มีข้อมูล			#####	#####	141.37	147,075,746.30	146,608,147.90	99.68	149,393,421.30	152,193,757.76	101.87	+
		ร้อยละของจำนวนครั้งในการรายงานผลการใช้จ่าย งป.ในโครงการศึกษา อบรมของ ทร. ต่อจำนวนครั้งในการรายงานผลการใช้จ่ายตามแผนที่กำหนด	ร้อยละ 100	ไม่มีข้อมูล			12	5	41.67	ไม่มีข้อมูล			4	2	50.00	+
		ร้อยละของจำนวนครั้งในการประชุม คกก.สวัสดิการภายใน ต่อจำนวนครั้งในการประชุม คกก.สวัสดิการภายในตามแผนที่กำหนด	≥ ร้อยละ 90	12	12	100	12	12	100	12	12	100	12	12	100	+

(ข้อ 10) การกำกับดูแลองค์การ

ที่	หัวข้อ	ตัวชี้วัด	ค่าเป้าหมาย	ผลลัพธ์												แนวโน้มน้ำ (+/-)
				งป.58			งป.59			งป.60			งป.61			
				จำนวนทั้งหมด	จำนวนที่ได้	ร้อยละ	จำนวนทั้งหมด	จำนวนที่ได้	ร้อยละ	จำนวนทั้งหมด	จำนวนที่ได้	ร้อยละ	จำนวนทั้งหมด	จำนวนที่ได้	ร้อยละ	
2	ติดตามการดำเนินงานของ นขต.ยศ.ทร.	ร้อยละของจำนวนครั้งในการประชุม นขต.ยศ.ทร. ต่อจำนวนครั้งในการประชุม นขต.ยศ.ทร. ตามแผนที่กำหนด	≥ ร้อยละ 90	12	12	100	12	12	100	12	12	100	12	12	100	+
		จำนวนครั้งในการประชุม นขต.ยศ.ทร. เป็นภาษาอังกฤษ	≥ 1 ครั้ง/ปี	ยังไม่เริ่มดำเนินการ			ยังไม่เริ่มดำเนินการ			1 ครั้ง			3 ครั้ง			+
3	การควบคุมภายใน	ร้อยละของจำนวนครั้งในการรายงานการควบคุมภายใน ต่อจำนวนครั้งในการรายงานการควบคุมภายในตามแผนที่กำหนด	ร้อยละ 100	ไม่มีข้อมูล			ไม่มีข้อมูล			ไม่มีข้อมูล			2	2	100	+
4	การปฏิบัติตามนโยบายของ ผบ.ทร.	ร้อยละของจำนวนครั้งในการรายงานการปฏิบัติตามนโยบายของ ผบ.ทร. ต่อจำนวนครั้งในการรายงานการปฏิบัติตามแผนที่กำหนด	ร้อยละ 100	2	2	100	2	2	100	2	2	100	4	4	100	+



7.4 ผลลัพธ์ด้านการนำองค์การและการกำกับดูแลองค์การ

ข้อ (11) กฎหมายและกฎระเบียบข้อบังคับ ; หน่วยรับผิดชอบหลัก : หมวด 1/กศษ.๑

เจ้ากรมยุทธศึกษาทหารเรือ ได้มีการกำกับดูแลส่วนราชการให้ปฏิบัติตามกฎ ระเบียบ ข้อบังคับ กฎหมาย และข้อกำหนดที่สำคัญ โดยมีตัวชี้วัดที่สำคัญและผลลัพธ์ตามตารางและกราฟที่แสดง ดังนี้

(ข้อ 11) การใช้กฎหมายและกฎระเบียบข้อบังคับ

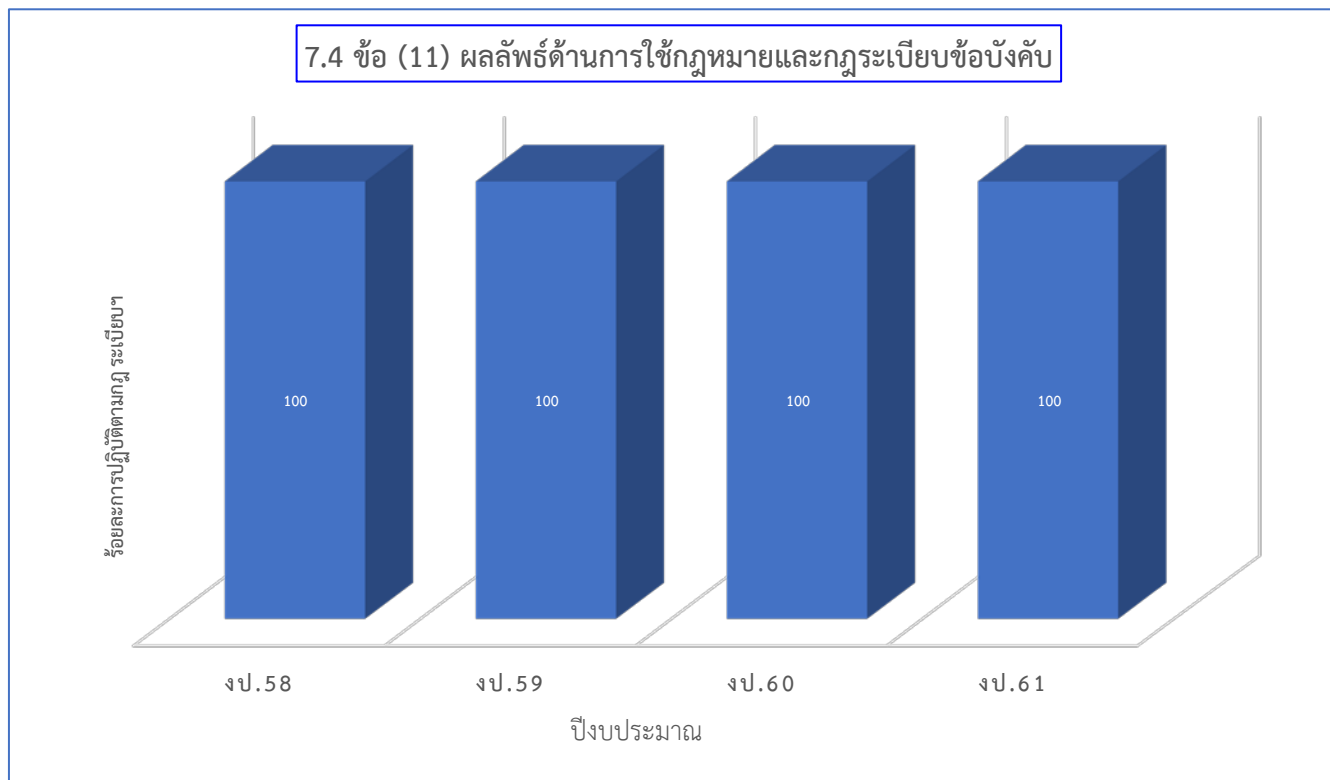
ที่	กฎระเบียบข้อบังคับ และกฎหมาย	หน่วยงาน ที่กำหนด	หน่วยงาน ที่ใช้กฎ	ตัวชี้วัด	ค่า เป้า หมาย	ผลการปฏิบัติตามข้อกำหนด								แนว โน้ม (+/-)
						งป.58		งป.59		งป.60		งป.61		
						ตามข้อ กำหนด	เหนือกว่า	ตามข้อ กำหนด	เหนือกว่า	ตามข้อ กำหนด	เหนือกว่า	ตามข้อ กำหนด	เหนือกว่า	
1	ระเบียบ ยศ.ทร. ว่าด้วยการดำเนินการศึกษา ของสถานศึกษาซึ่งจัดการศึกษาเป็นภาคใน ส่วนการศึกษาที่สองและสี่ พ.ศ.2551 และ แก้ไขเพิ่มเติม	ยศ.ทร.	รร.ชุมพล๑	ร้อยละของจำนวน ครั้งในการปฏิบัติ กฎ ระเบียบ และกฎหมาย ต่อ	ร้อยละ	✓		✓		✓		✓		
2	ระเบียบ ยศ.ทร. ว่าด้วยการศึกษาสำหรับ นายทหารสัญญาบัตรพ.ศ.2555 และที่แก้ไข เพิ่มเติม	ยศ.ทร.	ฝวก.๑ วทร.๑ รร.สธ.๑ รร.ชต.๑	จำนวนครั้งในการ ใช้กฎ ระเบียบ กฎหมายที่เกี่ยวข้อง ทั้งหมด		✓		✓		✓		✓		
3	ระเบียบ ทร. ว่าด้วยการศึกษา พ.ศ.2530	ทร.	สถานศึกษา กศษ.๑			✓		✓		✓		✓		
4	พ.ร.บ.การศึกษาแห่งชาติ พ.ศ.2542 และ ที่แก้ไขเพิ่มเติม	ศธ.	สถานศึกษา กปภ.๑			✓		✓		✓		✓		
5	กฎกระทรวง ว่าด้วยการประกันคุณภาพ การศึกษา พ.ศ.2561	ศธ.	สถานศึกษา กปภ.๑									✓		

(ข้อ 11) การใช้กฎหมายและกฎระเบียบข้อบังคับ

ที่	กฎระเบียบข้อบังคับ และกฎหมาย	หน่วยงาน ที่กำหนด กฎระเบียบ	หน่วยงาน ที่ใช้กฎ	ตัวชี้วัด	ค่า เป้า หมาย	ผลการปฏิบัติตามข้อกำหนด								แนว โน้ม (+/-)
						งป.58		งป.59		งป.60		งป.61		
						ตามข้อ กำหนด	เหนือกว่า	ตามข้อ กำหนด	เหนือกว่า	ตามข้อ กำหนด	เหนือกว่า	ตามข้อ กำหนด	เหนือกว่า	
6	ระเบียบ ยศ.ทร. ว่าด้วยการรับบุคคลพลเรือน เข้าเป็น นรจ.พ.ศ.2551	ยศ.ทร.	กศษ.๑			✓		✓		✓		✓		
7	พ.ร.บ.ข้าราชการทหาร พ.ศ.2521	กท.	สถานศึกษา กศษ.๑			✓		✓		✓		✓		
8	พ.ร.ฎ.การได้รับเงินประจำตำแหน่งของ ข้าราชการทหาร	กท.	สถานศึกษา กศษ.๑			✓		✓		✓		✓		
9	ข้อบังคับ กท. ว่าด้วยการได้รับเงินเพิ่มของ ข้าราชการที่ทำหน้าที่สอน	กท.	สถานศึกษา กศษ.๑											
10	ระเบียบ ยศ.ทร. ว่าด้วยการดำเนินการศึกษา ของสถานศึกษาซึ่งมิได้จัดการศึกษาเป็นภาค พ.ศ.2548 และที่แก้ไขเพิ่มเติม	ยศ.ทร.	รร.พจ.๑ ศภษ.๑			✓		✓		✓		✓		
11	ระเบียบ ยศ.ทร. ว่าด้วยการเพิ่มประสิทธิภาพ และพัฒนาการฝึกอบรมหลักสูตรการฝึก ภาคสาธารณสุขศึกษานักเรียนพลกองประจำการ พ.ศ.2557	ยศ.ทร.	ศฝท.๑			✓		✓		✓		✓		
12	ระเบียบ ยศ.ทร. ว่าด้วยการปกครองบังคับ บัญชาข้าราชการกลาโหมพลเรือนชั้น สัญญาบัตรและต่ำกว่าชั้นสัญญาบัตร พ.ศ.2536	ยศ.ทร.	รร.ชุมพล๑			✓		✓		✓		✓		

(ข้อ 11) การใช้กฎหมายและกฎระเบียบข้อบังคับ

ที่	กฎระเบียบข้อบังคับ และกฎหมาย	หน่วยงาน ที่กำหนด กฎระเบียบ	หน่วยงาน ที่ใช้กฎ	ตัวชี้วัด	ค่า เป้า หมาย	ผลการปฏิบัติตามข้อกำหนด								แนว โน้ม (+/-)
						งป.58		งป.59		งป.60		งป.61		
						ตามข้อ กำหนด	เหนือกว่า	ตามข้อ กำหนด	เหนือกว่า	ตามข้อ กำหนด	เหนือกว่า	ตามข้อ กำหนด	เหนือกว่า	
13	พ.ร.บ.การจัดซื้อจัดจ้าง พ.ศ.2560	สน.นายก	กบ.๑ กบศ.๑			✓		✓		✓		✓		
14	ระเบียบ ทร. ว่าด้วยการอบรมศีลธรรมและ การกระทำพิธี	ทร.	กอส.๑			✓		✓		✓		✓		
15	คู่มือพิธีการพิธีกรรมใน ทร.	ทร.	กอส.๑			✓		✓		✓		✓		
16	คู่มือปฏิบัติศาสนพิธีเบื้องต้น กรมการศาสนา กระทรวงกระทรวงวัฒนธรรม	วธ.	กอส.๑			✓		✓		✓		✓		
17	แนวทางคู่มือการจัดเก็บเอกสารจดหมายเหตุ ทร.	ทร.	กปศ.๑			✓		✓		✓		✓		
18	พ.ร.บ.จดหมายเหตุแห่งชาติ พ.ศ.2556		กปศ.๑			✓		✓		✓		✓		
19	ระเบียบสำนักนายกรัฐมนตรี ว่าด้วย งานสารบรรณ พ.ศ.2556	สน.นายก	ทุกหน่วย			✓		✓		✓		✓		
20	พ.ร.บ.โบราณสถาน โบราณวัตถุ ศิลปวัตถุ และพิพิธภัณฑสถานแห่งชาติ พ.ศ.2504 และ แก้ไขเพิ่มเติม พ.ศ.2535	วธ.	กปศ.๑			✓		✓		✓		✓		
21	ระเบียบว่าด้วยการรักษาความลับของทาง ราชการ พ.ศ.2544		ทุกหน่วย			✓		✓		✓		✓		
22	พ.ร.บ.ข้อมูลข่าวสารของราชการ พ.ศ.2540		กปศ.๑			✓		✓		✓		✓		
	รวม					22		22		22		22		
	ร้อยละ					100		100		100		100		

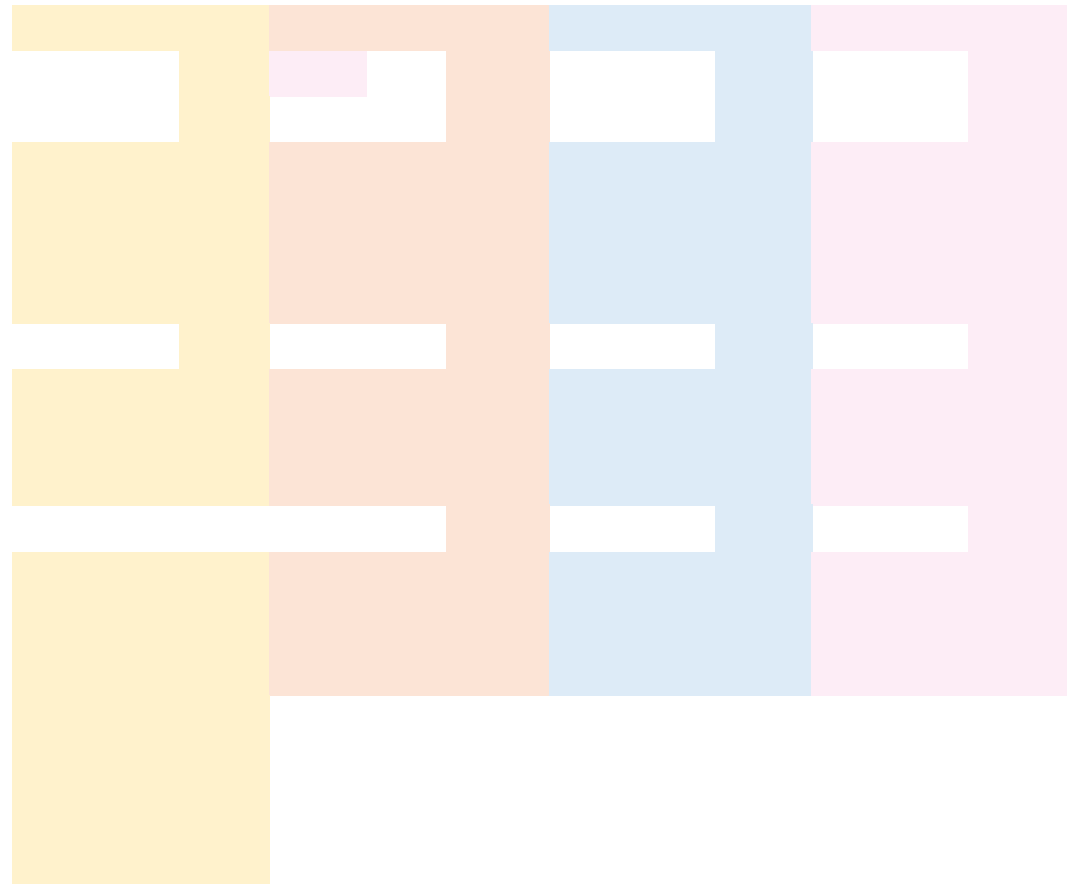


7.4 ผลลัพธ์ด้านการนำองค์การและการกำกับดูแลองค์การ

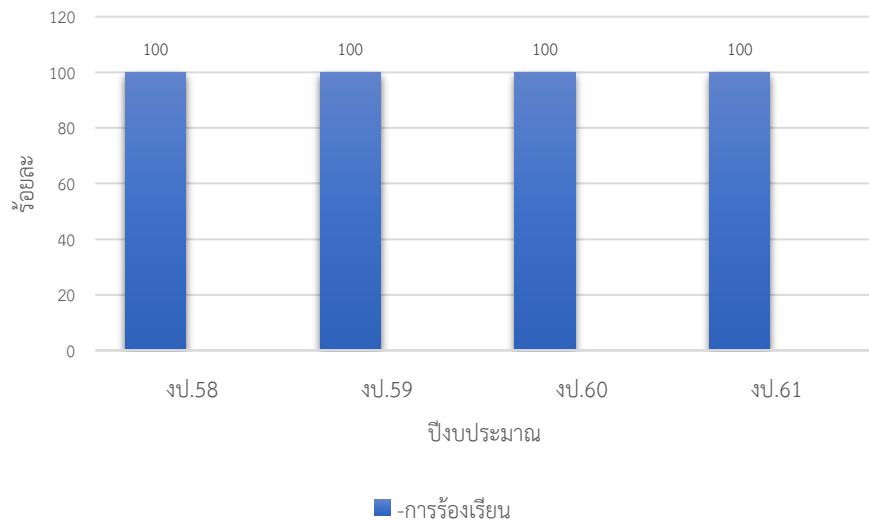
ข้อ (12) การประพฤติปฏิบัติตามหลักนิติธรรม ความโปร่งใส และจริยธรรม ; หน่วยรับผิดชอบหลัก : หมวด 1/กศษ.๖

เจ้ากรมยุทธศึกษาทหารเรือ ได้มีการบริหารงานหน่วยโดยยึดหลักการปกครองตามหลักธรรมาภิบาล เน้นเรื่องการประพฤติปฏิบัติตามหลักนิติธรรม ความโปร่งใส และจริยธรรม โดยมีตัวชี้วัดที่สำคัญและผลลัพธ์ตามตารางและกราฟที่แสดง ดังนี้

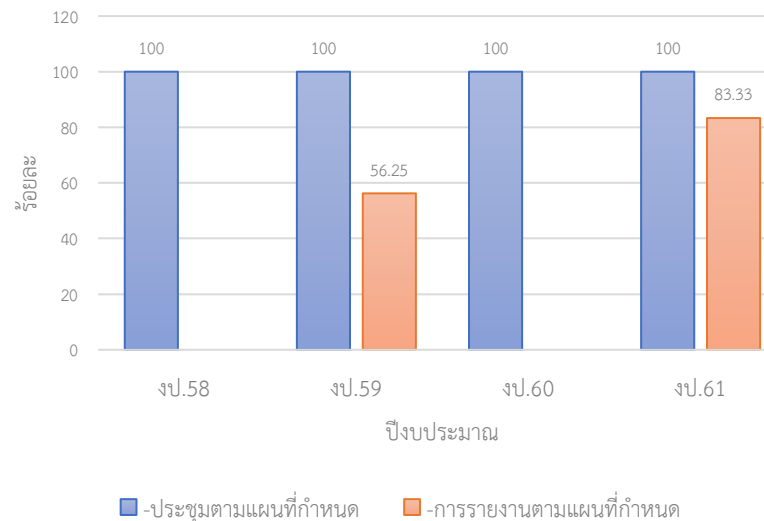
(ข้อ 12) การประพฤติปฏิบัติตามหลักนิติธรรม ความโปร่งใส



7.4 ข้อ (12) ผลลัพธ์ด้านการประพฤติปฏิบัติตนตามหลักนิติธรรม โปร่งใส และจริยธรรม (การจัดการข้อร้องเรียน)



7.4 ข้อ (12) ผลลัพธ์ด้านการประพฤติปฏิบัติตนตามหลักนิติธรรม โปร่งใส และจริยธรรม (การกำกับดูแล)



7.4 ผลลัพธ์ด้านการนำองค์การและการกำกับดูแลองค์การ

หน้า 7.4/12

ข้อ (13) **สังคมและชุมชน** ; หน่วยรับผิดชอบหลัก : หมวด 1/กศษ.๖

เจ้ากรมยุทธศึกษาทหารเรือ ได้แสดงความรับผิดชอบต่อสังคมและชุมชนรอบข้าง ไม่ว่าจะกองทัพเรือ มหาวิทยาลัย วัด และองค์กรต่าง ๆ โดยให้การสนับสนุนและให้ความร่วมมือในการจัดกิจกรรมร่วมกัน ที่ก่อให้เกิดประโยชน์แก่ส่วนรวม โดยมีตัวชี้วัดที่สำคัญและผลลัพธ์ตามตารางและกราฟที่แสดง ดังนี้

(ข้อ 13) **สังคมและการสนับสนุนชุมชน**

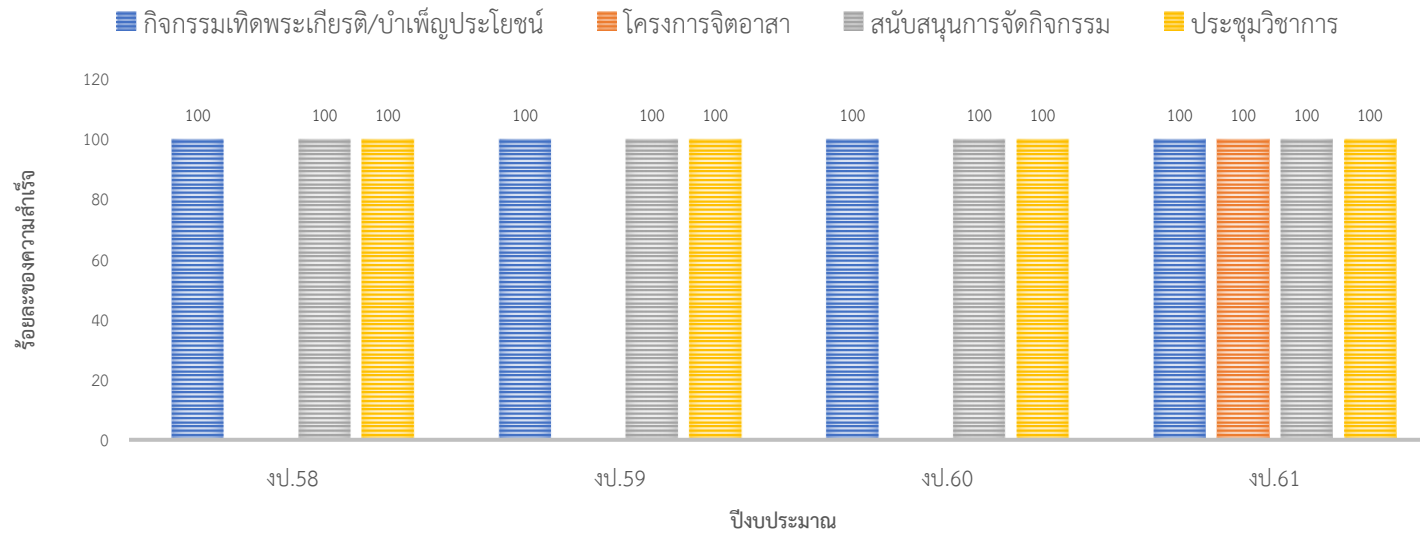
ที่	กิจกรรม/โครงการ	ตัวชี้วัด	ค่าเป้าหมาย	ผลลัพธ์												แนวโน้ม (+/-)
				งป.58			งป.59			งป.60			งป.61			
				จำนวนทั้งหมด	จำนวนที่ทำได้	ร้อยละ	จำนวนทั้งหมด	จำนวนที่ทำได้	ร้อยละ	จำนวนทั้งหมด	จำนวนที่ทำได้	ร้อยละ	จำนวนทั้งหมด	จำนวนที่ทำได้	ร้อยละ	
1	กิจกรรมเทิดพระเกียรติและบำเพ็ญประโยชน์	ร้อยละของจำนวนกิจกรรมบำเพ็ญประโยชน์ที่ปฏิบัติ ต่อจำนวนกิจกรรมบำเพ็ญประโยชน์ตามแผนที่กำหนด	ร้อยละ 100	2	2	100	5	5	100	6	6	100	21	21	100	+
2	โครงการจิตอาสา	ร้อยละของจำนวนครั้งในการจัดโครงการจิตอาสา ต่อจำนวนครั้งในการจัดโครงการจิตอาสาตามแผนที่กำหนด	ร้อยละ 100	ไม่มีข้อมูล			ไม่มีข้อมูล			ไม่มีข้อมูล			4	4	100	+
3	สนับสนุนการจัดกิจกรรมของหน่วยงานและองค์กรภายนอก	ร้อยละของจำนวนครั้งในการสนับสนุนการจัดกิจกรรมของหน่วยงานและองค์กรภายนอก ต่อจำนวนครั้งที่ได้รับการร้องขอทั้งหมด	≥ ร้อยละ 90	6	6	100	14	14	100	19	19	100	32	32	100	+
	-ยศ.ทร.			1	1	100	1	1	100	1	1	100	13	13	100	
	-รร.ชุมพลฯ			5	5	100	13	13	100	18	18	100	4	4	100	
	-ศฝท.๖			ไม่มีข้อมูล			ไม่มีข้อมูล			ไม่มีข้อมูล			15	15	100	

(ข้อ 13) สังคมและการสนับสนุนชุมชน

หน้า 7.4/13

ที่	กิจกรรม/โครงการ	ตัวชี้วัด	ค่าเป้าหมาย	ผลลัพธ์												แนวโน้ม (+/-)
				งป.58			งป.59			งป.60			งป.61			
				จำนวนทั้งหมด	จำนวนที่ทำได้	ร้อยละ	จำนวนทั้งหมด	จำนวนที่ทำได้	ร้อยละ	จำนวนทั้งหมด	จำนวนที่ทำได้	ร้อยละ	จำนวนทั้งหมด	จำนวนที่ทำได้	ร้อยละ	
4	ประชุมวิชาการ	ร้อยละของจำนวนครั้งในการจัดประชุม/เข้าร่วมประชุม ต่อจำนวนครั้งในการจัดประชุมตามแผนที่กำหนด	ร้อยละ 100	1	1	100	1	1	100	3	3	100	12	12	100	+

7.4 ข้อ (13) ผลลัพธ์ด้านความรับผิดชอบต่อสังคมและการสนับสนุนชุมชน



7.5 ผลลัพธ์ด้านงบประมาณ การเงิน และการเติบโต

หน้า 7.5/1

ข้อ (14) ผลการดำเนินการด้านงบประมาณ และการเงิน ; หน่วยรับผิดชอบหลัก : หมวด P/กศษ.๖

กรมยุทธศึกษาทหารเรือได้มีการบริหารการใช้จ่ายการเงินและการงบประมาณ เป็นไปตามที่ได้รับจัดสรรจากกองทัพเรือ และตามระเบียบที่เกี่ยวข้อง โดยมีตัวชี้วัดที่สำคัญและผลลัพธ์ตามตารางและกราฟที่แสดง ดังนี้

(ข้อ 14) ผลการดำเนินการด้านงบประมาณ และการเงิน

ที่	ด้าน	ตัวชี้วัด	ค่าเป้าหมาย	ผลลัพธ์											แนวโน้ม (+/-)	
				งป.58			งป.59			งป.60			งป.61			
				จำนวนทั้งหมด	จำนวนที่ทำได้	ร้อยละ	จำนวนทั้งหมด	จำนวนที่ทำได้	ร้อยละ	จำนวนทั้งหมด	จำนวนที่ทำได้	ร้อยละ	จำนวนทั้งหมด	จำนวนที่ทำได้		ร้อยละ
1	การบริหารการเงินและงบประมาณ	ร้อยละของจำนวนเงินที่เบิกจ่ายงบประมาณ ต่อจำนวนเงินงบประมาณที่ได้รับจัดสรรทั้งหมด	≥ ร้อยละ 90	ไม่มีข้อมูล			154,884,998.63	218,961,423.39	141.37	147,075,746.33	146,608,147.94	99.68	149,393,421.30	152,193,757.76	101.87	+

7.5 ผลลัพธ์ด้านงบประมาณ การเงิน และการเติบโต

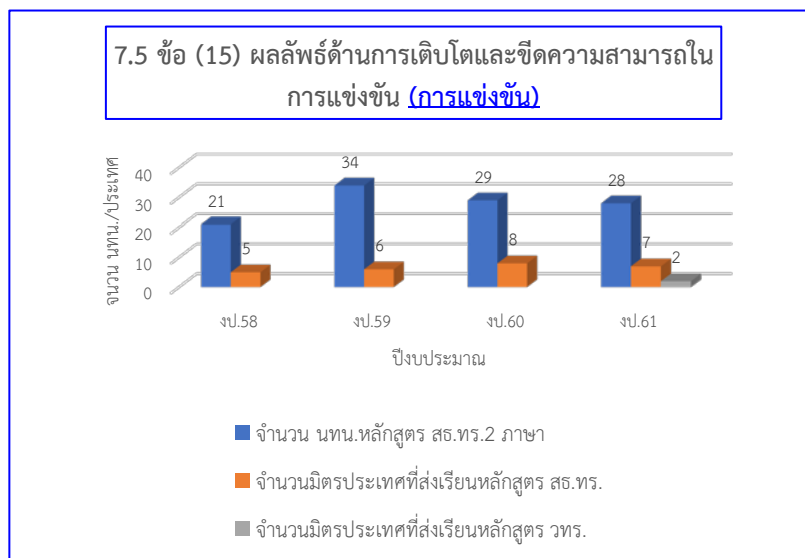
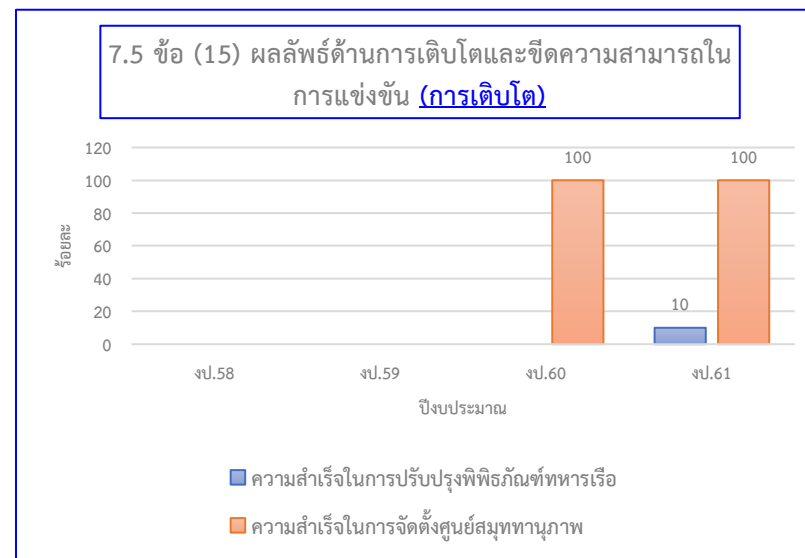
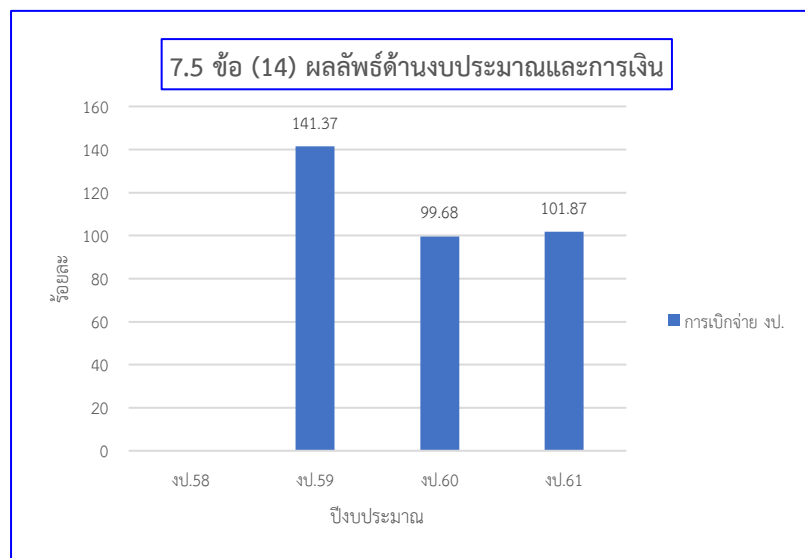
หน้า 7.5/2

ข้อ (15) การเติบโต; หน่วยรับผิดชอบหลัก : หมวด P/กศฯ.๑

กรมยุทธศึกษาทหารเรือ มุ่งมั่นที่จะเป็นองค์กรชั้นนำที่มีคุณภาพ และสร้างโอกาสการแข่งขัน จึงต้องมีการพัฒนาระบบการบริหารอย่างต่อเนื่อง และปัจจัยที่สำคัญจำเป็นต่อการพัฒนา คือ การบริหารงบประมาณและในกรณีที่มีจำนวนไม่เพียงพอ จะต้องได้รับการสนับสนุนงบประมาณเพิ่มเติม โดยมีตัวชี้วัดที่สำคัญ และผลลัพธ์ ตามตารางและกราฟที่แสดง

(ข้อ 15) การเติบโตและการสร้างขีดความสามารถในการแข่งขัน

ที่	ด้าน	ตัวชี้วัด	ค่าเป้าหมาย	ผลลัพธ์									แนวโน้ม (+/-)			
				งป.58			งป.59			งป.60				งป.61		
				จำนวนทั้งหมด	จำนวนที่ทำได้	ร้อยละ	จำนวนทั้งหมด	จำนวนที่ทำได้	ร้อยละ	จำนวนทั้งหมด	จำนวนที่ทำได้	ร้อยละ		จำนวนทั้งหมด	จำนวนที่ทำได้	ร้อยละ
1	การเติบโต	ขีดความสามารถในการให้บริการของพิพิธภัณฑ์ทหารเรือใหม่ (ร้อยละความสำเร็จในการปรับปรุงพิพิธภัณฑ์ทหารเรือ)	≥ ร้อยละ 10	ยังไม่ได้เริ่มดำเนินการ			ยังไม่ได้เริ่มดำเนินการ			ยังไม่ได้เริ่มดำเนินการ			10.00			
		ความก้าวหน้าในการจัดตั้งศูนย์สมุททานุภาพ (ร้อยละความสำเร็จในการจัดตั้งศูนย์สมุททานุภาพ)	≥ ร้อยละ 10	ยังไม่ได้เริ่มดำเนินการ			ยังไม่ได้เริ่มดำเนินการ			3	3	100.00	2	2	100.00	+
2	การสร้างขีดความสามารถในการแข่งขัน	จำนวน นทน.ที่เข้ารับการศึกษาหลักสูตร สธ.ทร.2 ภาษา	≥ 8 นาย	21 นาย			34 นาย			29 นาย			28 นาย			-
		จำนวนมิตรประเทศที่ส่งนายทหารเข้ารับการอบรมหลักสูตร สธ.ทร.	≥ 6 ประเทศ	5 ประเทศ			6 ประเทศ			8 ประเทศ			7 ประเทศ			-
		จำนวนมิตรประเทศที่ส่งนายทหารเข้ารับการอบรมหลักสูตร วทร.	≥ 1 ประเทศ	ยังไม่ได้เริ่มดำเนินการ			ยังไม่ได้เริ่มดำเนินการ			ยังไม่ได้เริ่มดำเนินการ			2 ประเทศ			+



7.6 ผลลัพธ์ด้านประสิทธิผลของกระบวนการและการจัดการห่วงโซ่อุปทาน

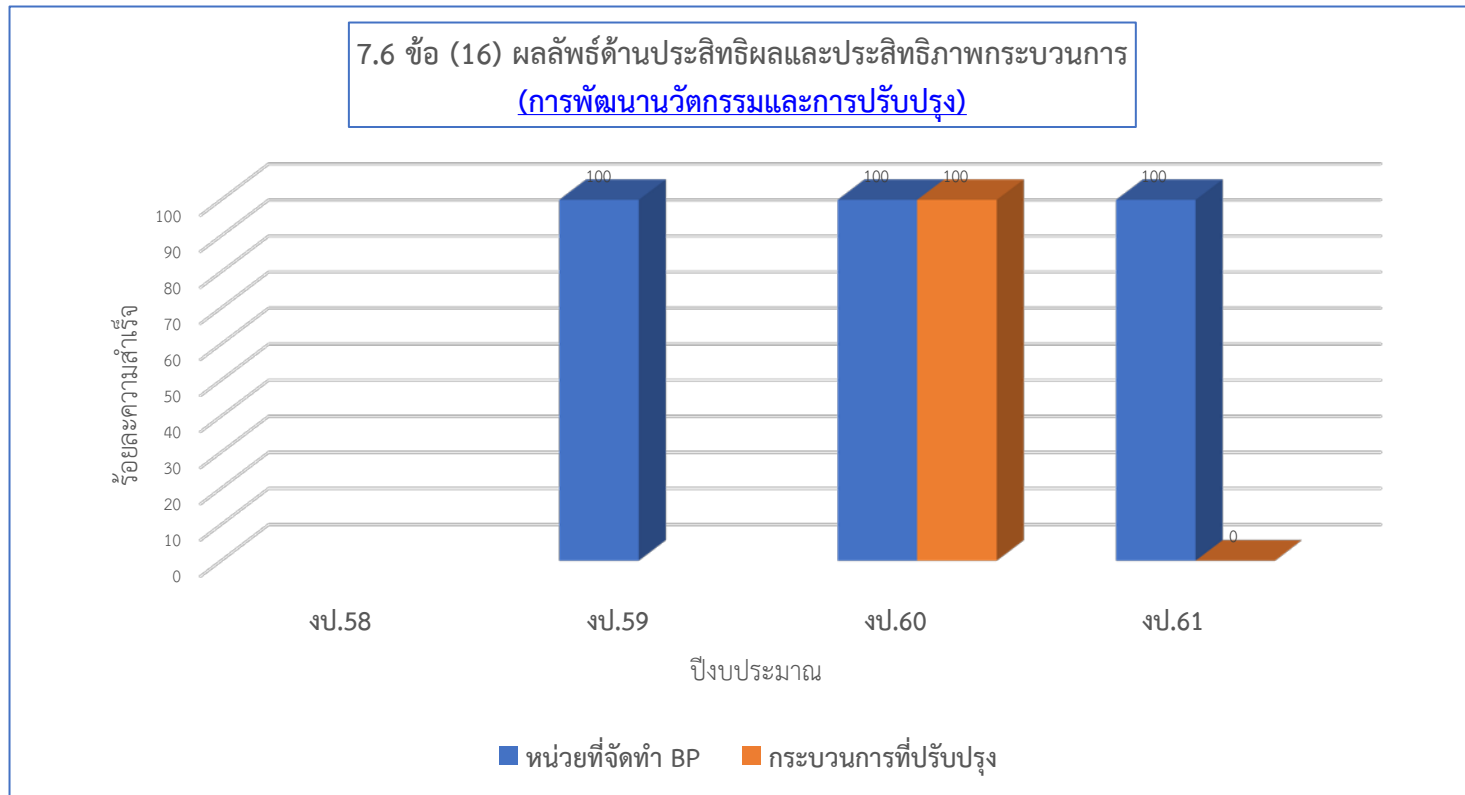
หน้า 7.6/1

ข้อ (16) ประสิทธิผลและประสิทธิภาพของกระบวนการ ; หน่วยรับผิดชอบหลัก : หมวด 6/ก.ภ.ฯ

กรมยุทธศึกษาทหารเรือ ได้มีการออกแบบกระบวนการโดยพิจารณาจากภารกิจ พันธกิจ และเป้าประสงค์ในแผนยุทธศาสตร์ของกรมยุทธศึกษาทหารเรือ โดยมีการพัฒนาปรับปรุงอย่างต่อเนื่อง ตั้งแต่ งบ.56 จนถึงปัจจุบัน ซึ่งในระบบงานของกรมยุทธศึกษาทหารเรือ ประกอบด้วย กระบวนการหลัก จำนวน 8 กระบวนการ มี 53 กระบวนการย่อย รวม 91 ตัวชี้วัด และกระบวนการสนับสนุน จำนวน 11 กระบวนการ มี 33 กระบวนการย่อย รวม 44 ตัวชี้วัด โดยมีตัวชี้วัดที่สำคัญ และผลลัพธ์ตามตารางและกราฟที่แสดง ดังนี้

(ข้อ 16) ประสิทธิผลและประสิทธิภาพของกระบวนการ

ที่	ประสิทธิภาพของกระบวนการ	ตัวชี้วัด	ค่าเป้าหมาย	ผลลัพธ์												แนวโน้ม (+/-)
				งบ.58			งบ.59			งบ.60			งบ.61			
				จำนวนทั้งหมด	จำนวนที่ทำได้	ร้อยละ	จำนวนทั้งหมด	จำนวนที่ทำได้	ร้อยละ	จำนวนทั้งหมด	จำนวนที่ทำได้	ร้อยละ	จำนวนทั้งหมด	จำนวนที่ทำได้	ร้อยละ	
1	การปรับปรุงกระบวนการ	ร้อยละของจำนวนหน่วยงานที่มีการจัดทำ Best Practice ต่อจำนวนหน่วยงานทั้งหมด	≥ ร้อยละ 90	20	20	100	20	20	100	20	20	100	20	20	100	+
		ร้อยละของจำนวนกระบวนการที่มีการปรับปรุง ต่อจำนวนกระบวนการทั้งหมด	≥ ร้อยละ 50	ไม่มีข้อมูล			ไม่มีข้อมูล			88	88	100	86	0	0	-



7.6 ผลลัพธ์ด้านประสิทธิผลของกระบวนการและการจัดการห่วงโซ่อุปทาน

หน้า 7.6/3

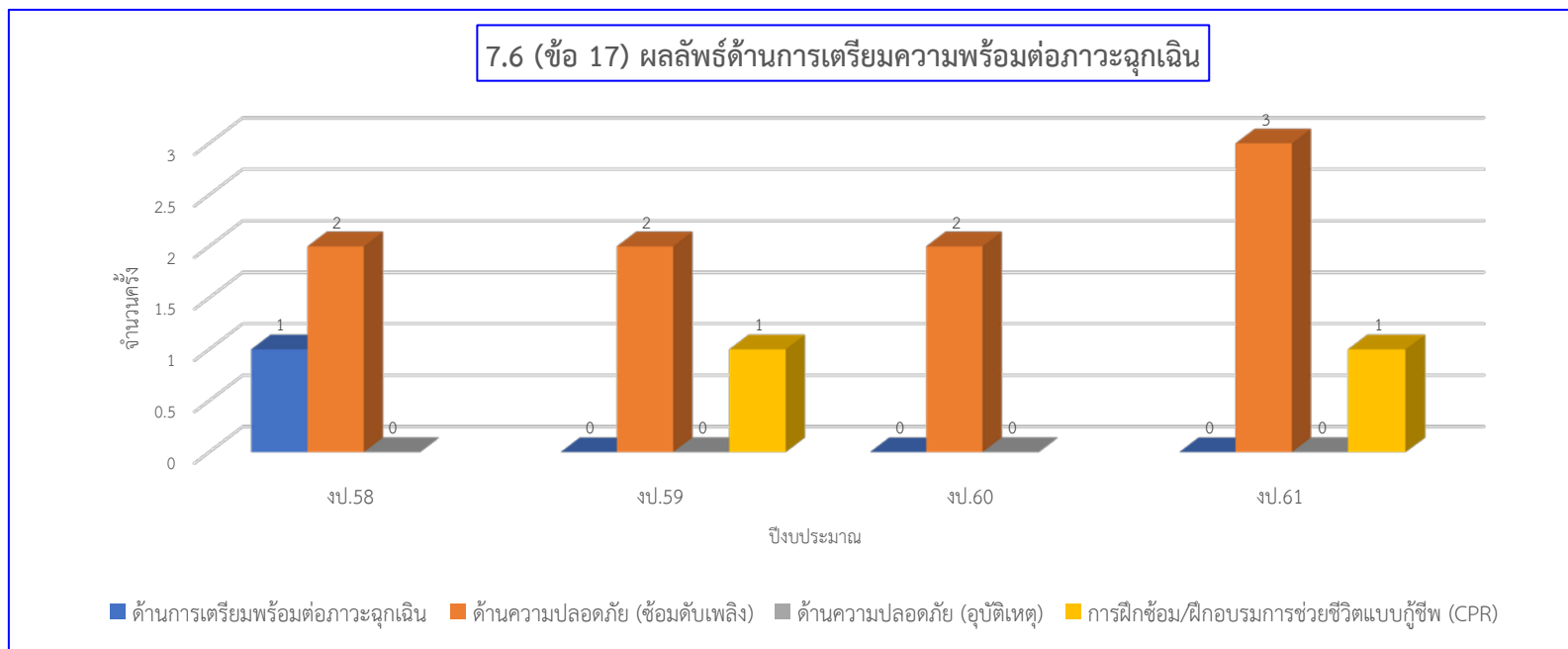
ข้อ (17) การเตรียมพร้อมต่อภาวะฉุกเฉิน ; หน่วยรับผิดชอบหลัก : หมวด 6/กปก.ฯ

กรมยุทธศึกษาทหารเรือ ได้มีการเตรียมความพร้อมในการรองรับภาวะฉุกเฉินที่อาจเกิดขึ้นได้ เพื่อให้กรมยุทธศึกษาทหารเรือสามารถฟื้นกลับคืนสภาพโดยเร็วสามารถให้การปฏิบัติงานบรรลุตามภารกิจ โดยมีการจัดทำแผนบริหารความต่อเนื่องในสภาวะวิกฤติของกรมยุทธศึกษาทหารเรือ เพื่องรองรับสถานการณ์ฉุกเฉินเกิดสภาวะวิกฤติหรือเหตุการณ์ฉุกเฉิน ประกอบด้วย (1) เหตุการณ์เกิดอัคคีภัย (2) เหตุการณ์อุทกภัย และ (3) เหตุการณ์ชุมนุมประท้วง/จลาจล รวมทั้งจัดทำแผนย่อยรองรับอีกชั้นหนึ่ง รวมทั้งได้ออกระเบียบ คำสั่ง และแนวทางปฏิบัติเพื่อใช้เป็นกลไกควบคุมการดำเนินงานและการรักษาความปลอดภัยสถานที่ ได้แก่

1. แผนบริหารจัดการความเสี่ยงด้านเทคโนโลยีสารสนเทศและการสื่อสารของกรมยุทธศึกษาทหารเรือ
 2. แผนบริหารความต่อเนื่อง กรณีเกิดเหตุการณ์ชุมนุมทางการเมือง การประท้วง การจลาจล พ.ศ.2558
 3. ระเบียบ ยศ.ทร. ว่าด้วยการผ่านเข้า-ออก พื้นที่กองบัญชาการ กรมยุทธศึกษาทหารเรือ พ.ศ.2553
 4. คำสั่ง ยศ.ทร. (เฉพาะ) ที่ 1033/2559 เรื่อง การปฏิบัติเกี่ยวกับการดับเพลิง ลง 11 พ.ค.59
 5. แนวทางปฏิบัติเบื้องต้นในการรักษาความปลอดภัยจากการถูกโจรกรรมทรัพย์สิน
- โดยมีตัวชี้วัดที่สำคัญและผลลัพธ์ตามตารางและกราฟที่แสดง ดังนี้

ข้อ (17) การเตรียมพร้อมต่อภาวะฉุกเฉิน

ที่	ด้าน	ตัวชี้วัด	ค่าเป้าหมาย	ผลลัพธ์				แนวโน้ม (+/-)
				งป.58	งป.59	งป.60	งป.61	
1	ด้านการเตรียมพร้อมต่อภาวะฉุกเฉิน	จำนวนครั้งในการฝึกซ้อมแผนบริหารความต่อเนื่องในสภาวะวิกฤติ	≥ 1 ครั้ง/ปี	1	0	0	0	-
2	ด้านความปลอดภัย	จำนวนครั้งในการฝึกซ้อมดับเพลิงภายใน ยศ.ทร.	≥ 2 ครั้ง/ปี	2	2	2	3	+
		จำนวนครั้งในการเกิดอุบัติเหตุการจราจรภายใน ยศ.ทร.	≤ 3 ครั้ง/ปี	0	0	0	1	+
		จำนวนครั้งในการฝึกซ้อม/ฝึกรอบรมการช่วยชีวิตแบบกู้ชีพ (CPR)	≥ 1 ครั้ง/ปี	ไม่มีข้อมูล	1	ไม่มีข้อมูล	1	+



7.6 ผลลัพธ์ด้านประสิทธิผลของกระบวนการและการจัดการห่วงโซ่อุปทาน

ข้อ (18) การจัดการห่วงโซ่อุปทาน ; หน่วยรับผิดชอบหลัก : หมวด 6/กปภ.ฯ

กรมยุทธศึกษาทหารเรือ ได้มีการจัดการห่วงโซ่อุปทาน เพื่อให้ผลผลิตหลักของกรมยุทธศึกษาทหารเรือ คือ ผู้สำเร็จการศึกษาและการบริการของกรมยุทธศึกษาทหารเรือ ส่งถึงมือผู้รับบริการอย่างมีคุณภาพตรงตามความต้องการ และเป็นที่ยังพอใจ สร้างความมั่นใจให้ผู้รับบริการ โดยพิจารณาจากผลการติดตามผู้สำเร็จการศึกษาในทุกหลักสูตร และผลประเมินความพึงพอใจต่อการให้บริการของกรมยุทธศึกษาทหารเรือ เพื่อนำข้อมูลที่ได้ย้อนกลับมาพัฒนาปรับปรุงกระบวนการให้มีประสิทธิภาพมากยิ่งขึ้นต่อไป โดยมีตัวชี้วัดที่สำคัญและผลลัพธ์ตามตารางและกราฟที่แสดง ดังนี้

(18) การจัดการห่วงโซ่อุปทาน

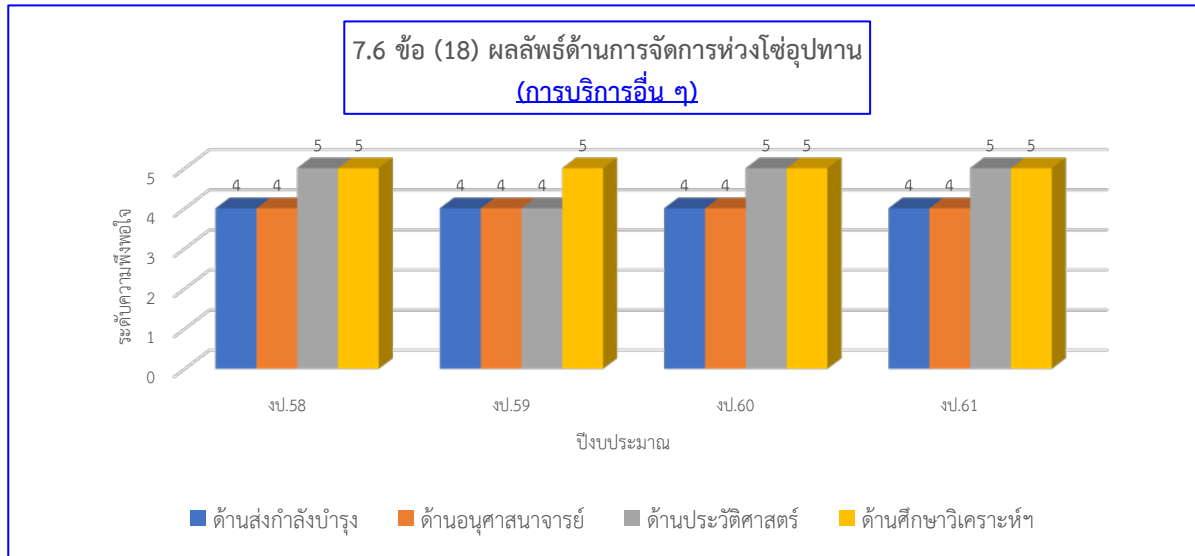
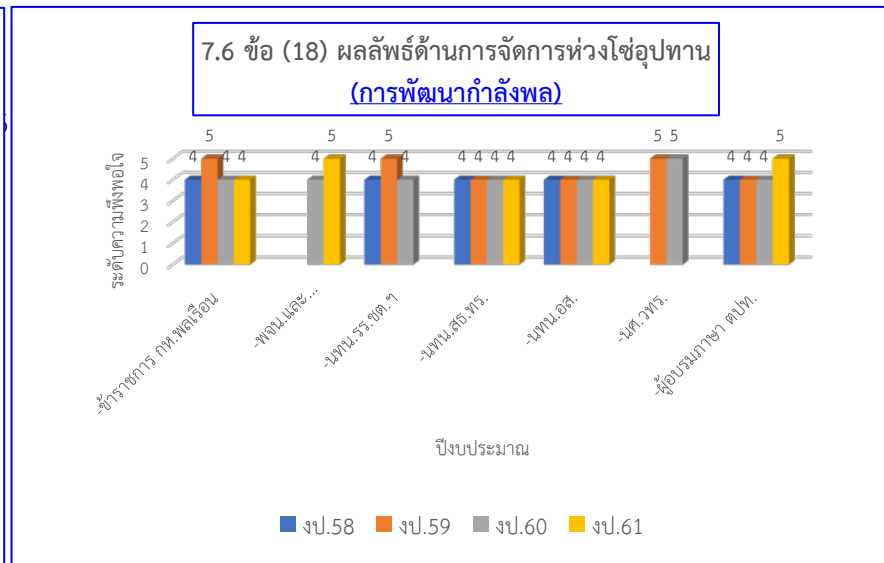
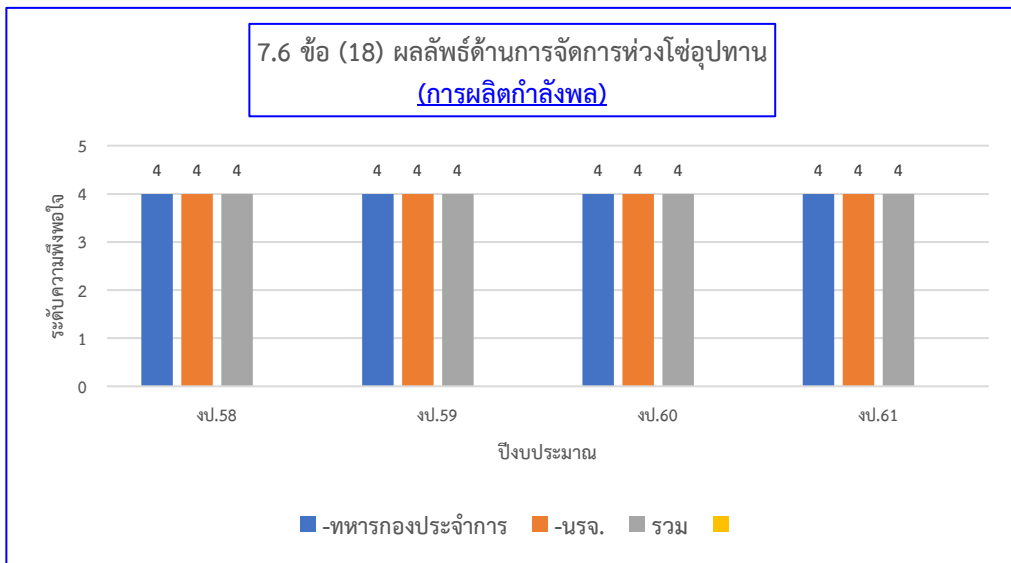
หน้า 7.6/6

ที่	การบริการหลัก (หน่วย)	ตัวชี้วัด	ค่า เป้าหมาย	ผลลัพธ์								แนวโน้ม (+/-)
				งป.58		งป.59		งป.60		งป.61		
				ค่าเฉลี่ย	ระดับ	ค่าเฉลี่ย	ระดับ	ค่าเฉลี่ย	ระดับ	ค่าเฉลี่ย	ระดับ	
1	ด้านการผลิตกำลังพล											
	-รร.ชุมพลฯ (นรจ.)	ระดับความพึงพอใจของหน่วย	(≥ 3.51)	(3.98)	4	(4.18)	4	(4.07)	4	(4.10)	4	
	-ศฝท.๑	บรรจุ/หน่วยที่รับทหาร ที่มีต่อ ผู้สำเร็จการศึกษา/การฝึกอบรม	≥ ระดับ 4	(3.58)	4	(3.85)	4	(3.85)	4	(3.94)	4	
		รวม		(3.78)	4	(4.02)	4	(3.96)	4	(3.94)	4	+
2	ด้านการพัฒนากำลังพล											
	-รร.ชุมพลฯ (ข้าราชการ กท.)	ระดับความพึงพอใจของหน่วย	≥ ระดับ 4	(4.41)	4	(4.54)	5	(4.22)	4	(4.16)	4	
	-รร.พจ.๑ (พจน.)	ต้นสังกัด ที่มีต่อผู้สำเร็จการ ศึกษา/การฝึกอบรม	(≥ 3.51)					(4.38)	4	(4.52)	5	
	(นพจ.)			ไม่มี ข้อมูล		ไม่มี ข้อมูล		(4.37)	4	(4.59)	5	
	-รุ่นที่ 1			ไม่มี ข้อมูล		ไม่มี ข้อมูล		(4.40)	4	(4.46)	4	
	-รุ่นที่ 2			ไม่มี ข้อมูล		ไม่มี ข้อมูล		(4.39)	4	(4.52)	5	
	(นายทหารใหม่)			ไม่มี ประเมิน		ไม่มี ประเมิน		ไม่มี ประเมิน		ไม่มี ประเมิน		
	-รร.ชต.๑ (นทน.หลักสูตร นว.)			(4.45)	4	(4.50)	5	(4.39)	4	ไม่มี ข้อมูล		
	(นทน.หลักสูตร กล.)											
	(นทน.หลักสูตร ทป.)											
	(นทน.หลักสูตร พวช.)											
	-รร.สธ.ทร.๑ (นทน.หลักสูตร สธ.ทร.)			(4.37)	4	(4.28)	4	(4.20)	4	(4.19)	4	
	(นทน.หลักสูตร อส.)			(4.42)	4	(4.35)	4	(4.12)	4	(4.32)	4	
	-วทร.๑			(4.31)	4	(4.21)	4	(4.28)	4	(4.05)	4	
				ไม่มี ข้อมูล		(4.55)	5	(4.61)	5	ไม่มี ข้อมูล		

(18) การจัดการห่วงโซ่อุปทาน

หน้า 7.6/7

ที่	การบริการหลัก (หน่วย)	ตัวชี้วัด (ความพึงพอใจ)	ค่า เป้าหมาย	ผลลัพธ์								แนว โน้ม (+/-)
				งป.58		งป.59		งป.60		งป.61		
				ค่าเฉลี่ย	ระดับ	ค่าเฉลี่ย	ระดับ	ค่าเฉลี่ย	ระดับ	ค่าเฉลี่ย	ระดับ	
-ศษษ.๓		ระดับความพึงพอใจของผู้รับ การอบรมที่มีต่อการจัดการ เรียนการสอนของ ศษษ.๓	≥ ระดับ 4 (≥ 3.51)	(4.27)	4	(4.57)	4	(4.36)	4	(4.57)	5	+
		-หลักสูตร English for Communication		(4.25)	4	(4.57)	5	(4.34)	4	(4.57)	5	
		-หลักสูตรภาษามาลายูท้องถิ่น ของประเทศไทยแบบเร่งรัด		(4.29)	4	(4.57)	5	(4.37)	4	ไม่เปิด หลักสูตร		
		-หลักสูตรภาษาพม่าระดับต้น								(4.57)	5	
3	ด้านการส่งกำลังบำรุง สายเครื่องช่วยการศึกษา	ระดับความพึงพอใจของผู้รับ บริการที่มีต่อการให้บริการด้าน การส่งกำลังบำรุงเครื่องช่วย การศึกษา	≥ ระดับ 4 (≥ 3.51)	(4.43)	4	(4.29)	4	(4.20)	4	(4.27)	4	+
4	ด้านการอนุศาสนาจารย์	ระดับความพึงพอใจของผู้รับ บริการที่มีต่อการให้บริการด้าน การอนุศาสนาจารย์	≥ ระดับ 4 (≥ 3.51)	(4.22)	4	(4.31)	4	(4.32)	4	(4.34)	4	+
5	ด้านการประวัติศาสตร์	ระดับความพึงพอใจของผู้รับ บริการที่มีต่อการให้บริการด้าน การประวัติศาสตร์	≥ ระดับ 4 (≥ 3.51)	(4.72)	5	(4.50)	4	(4.55)	5	(4.51)	5	-
6	ด้านการศึกษาวิเคราะห์ เกี่ยวกับยุทธศาสตร์และการ สงครามทางเรือ รวมทั้งการ จัดทำบทความทางวิชาการ และการประชุมแสดงความ ความคิดเห็นทางวิชาการ	ระดับความพึงพอใจของผู้รับ บริการที่มีต่อการให้บริการด้าน การศึกษวิเคราะห์เกี่ยวกับ ยุทธศาสตร์ฯ	≥ ระดับ 4 (≥ 3.51)	(5.00)	5	(5.00)	5	(5.00)	5	(5.00)	5	+



ตรวจถูกต้อง
 น.อ.หญิง **ณัฐ รัชการณัฐ**
 (ชมภู พัฒนพงษ์)
 นปก.ฯ ช่วยปฏิบัติราชการ ยศ.พท. และ
 เลขานุการ **๖๖** ะทำงานย่อยหมวด ๗ฯ
 เม.ย.๖๒