

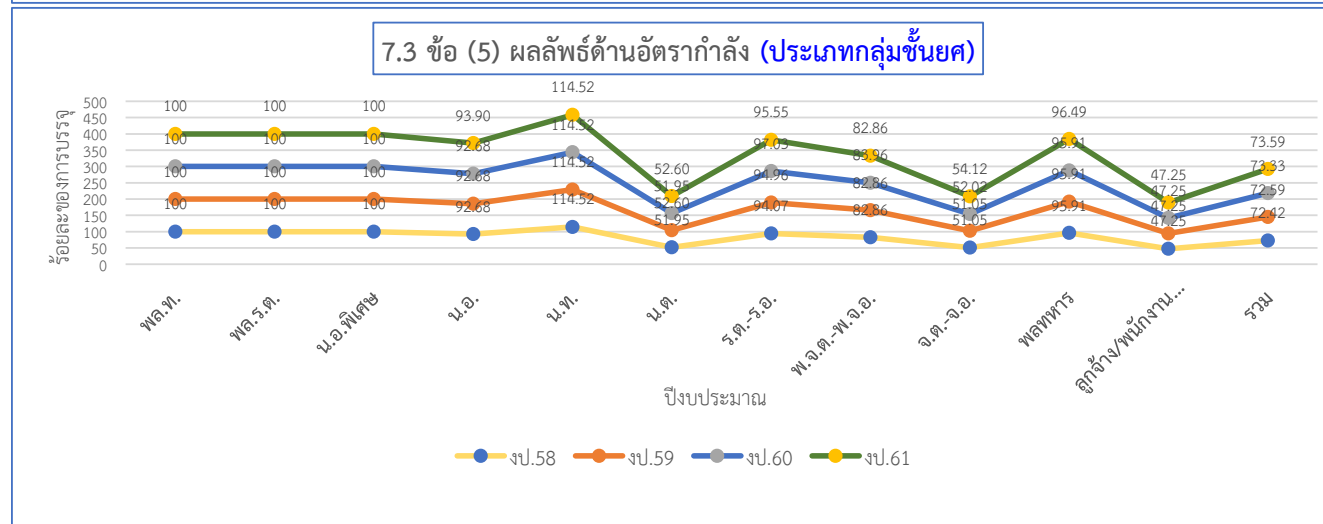
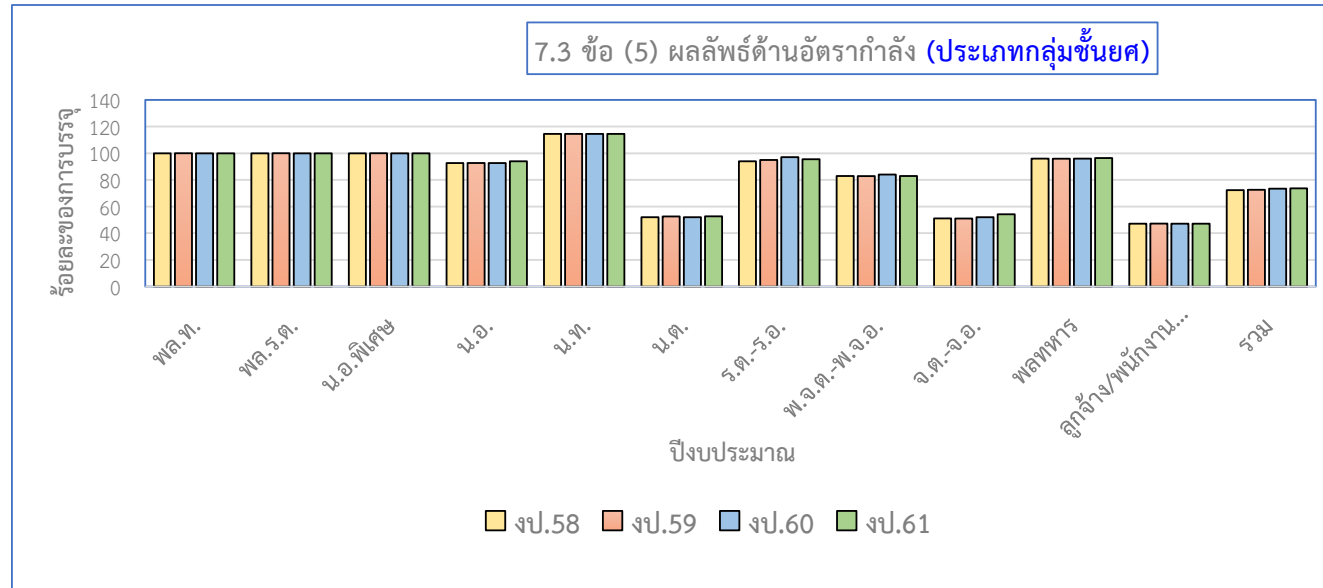
7.3 ผลลัพธ์ด้านการมุ่งเน้นบุคลากร

ข้อ (5) ตัวชี้วัดด้านขีดความสามารถและอัตรากำลังบุคลากร

กรมยุทธศึกษาทหารเรือ เป็นหน่วยงานที่จัดการศึกษาของกองทัพเรือ มีอัตราและจำนวนกำลังพลในสังกัด จำแนกตามกลุ่มชั้นยศ จำแนกตามกลุ่มชั้นยศและประเภทของกำลังพล โดยมีตัวชี้วัดที่สำคัญและผลลัพธ์ตามตารางและกราฟที่แสดง ดังนี้

7.3 (ข้อ 5) ผลลัพธ์ด้านขีดความสามารถและอัตรากำลังบุคลากร

ที่	กลุ่มชั้นยศ	จำนวน อัตรา	ผลลัพธ์								แนวโน้ม (+/-)
			งป.58		งป.59		งป.60		งป.61		
			บรรจุ	ร้อยละ	บรรจุ	ร้อยละ	บรรจุ	ร้อยละ	บรรจุ	ร้อยละ	
1	พล.ท.	1	1	100	1	100	1	100	1	100	+
2	พล.ร.ต.	7	7	100	7	100	7	100	7	100	+
3	น.อ.พิเศษ	36	36	100	36	100	36	100	36	100	+
4	น.อ.	82	76	92.68	76	92.68	76	92.68	77	93.90	+
5	น.ท.	124	142	114.52	142	114.52	142	114.52	142	114.52	+
6	น.ต.	154	80	51.95	81	52.60	80	51.95	81	52.60	+
7	ร.ต.-ร.อ.	337	317	94.07	320	94.96	327	97.03	322	95.55	-
8	พ.จ.ต.-พ.จ.อ.	455	377	82.86	377	82.86	382	83.96	377	82.86	-
9	จ.ต.-จ.อ.	619	316	51.05	316	51.05	322	52.02	335	54.12	+
10	พลทหาร	171	164	95.91	164	95.91	164	95.91	165	96.49	+
11	ลูกจ้าง/พนักงานราชการ	309	146	47.25	146	47.25	146	47.25	146	47.25	+
	รวม	2295	1662	72.42	1666	72.59	1683	73.33	1689	73.59	+



7.3 (ข้อ 5) ผลลัพธ์ด้านขีดความสามารถและอัตรากำลังบุคลากร

ที่	ประเภท	จำนวน อัตรา	ผลลัพธ์								แนวโน้ม (+/-)
			งป.58		งป.59		งป.60		งป.61		
			บรรจุ	ร้อยละ	บรรจุ	ร้อยละ	บรรจุ	ร้อยละ	บรรจุ	ร้อยละ	
1	ผู้บริหาร										
2	ฝ่ายอำนวยการ										
3	ครู/อาจารย์										
4	ผช.ครู										
5	นักวิชาการ										
6	อนุศาสนาจารย์										
7	ประวัติศาสตร์										
8	สารบรรณ										
9	ช่างฝีมือ										
10	อื่น ๆ										
11											
	รวม										

