

ผนวก

รายละเอียดผลลัพธ์การดำเนินการตามตัวชี้วัดที่สำคัญ

ในหมวด 7 ผลลัพธ์การดำเนินการ ของ ยศ.ทร.

ตามเกณฑ์ในคู่มือการประเมินสถานะของหน่วยงานภาครัฐ
ในการเป็นระบบราชการ 4.0

ตามเกณฑ์ในคู่มือการประเมินสถานะของหน่วยงานภาครัฐในการเป็นระบบราชการ 4.0 (PMQA 4.0)

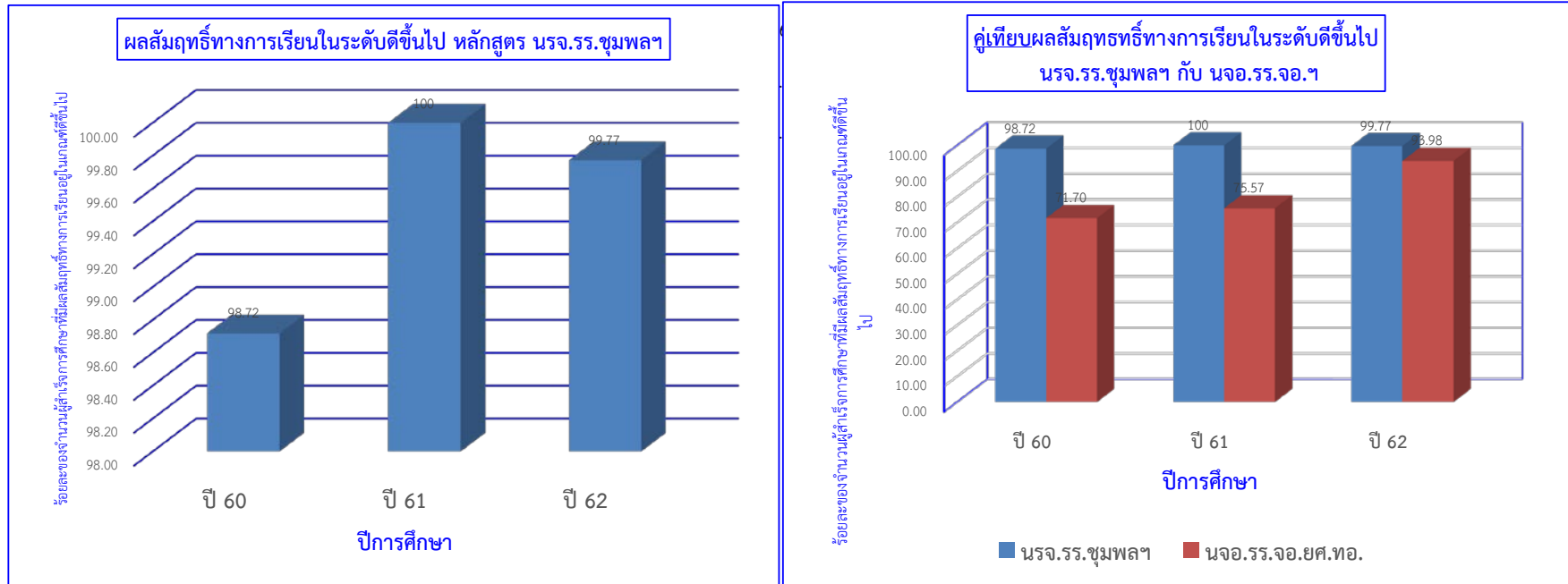
7.1	การบรรลุผลลัพธ์ของตัวชี้วัดตามพันธกิจ (หน่วยเจ้าภาพหลัก : หมวด P/กศษ.๖) เป็นการวัดความสำเร็จของการดำเนินการบรรลุเป้าหมายตามแผนปฏิบัติราชการของส่วนราชการ ซึ่งตัวชี้วัดดังกล่าวต้องมีความสัมพันธ์กับพันธกิจหลักและยุทธศาสตร์ของส่วนราชการ รวมทั้งตัววัดที่ดำเนินการตามนโยบายและแผนของรัฐบาลที่กำหนดไว้ประจำปี และตัววัดร่วม ตัววัดด้านการดำเนินการตามกฎหมาย และการบรรลุตามแผนยุทธศาสตร์ของส่วนราชการ											
7.1.1*	ตัววัดตามภารกิจหลัก (หน่วยปฏิบัติ : สถานศึกษา, ศกษ.๖, กปศ.๖, ศยร.๖, หมวด 2) ตัวชี้วัดของการบรรลุผลลัพธ์ของตามพันธกิจหรือภารกิจของส่วนราชการตามที่จะระบุไว้ (Function base, Area base)											
	ตัวชี้วัด	ค่าเป้า	ผลลัพธ์การดำเนินการ									แนวโน้มน้ำ
	หมาย	เป้า	งป.60			งป.61			งป.62			+/-
	งป.63	ทั้งหมด	ทำได้	ร้อยละ	ทั้งหมด	ทำได้	ร้อยละ	ทั้งหมด	ทำได้	ร้อยละ		
(1)	ร้อยละของจำนวนผู้สำเร็จการศึกษาที่มีผลสัมฤทธิ์ทางการเรียนอยู่ในระดับดีขึ้นไป ต่อจำนวนผู้สำเร็จการศึกษาทั้งหมด (หลักสูตรผลิตกำลังพล นรจ.รร.ชุมพลฯ)	≥ 40	390	385	98.718	431	431	100	439	438	99.77	-
	คู่เทียบ : นรจ.รร.จอยศ.ทอ.		417	299	71.703	397	300	75.57	382	359	93.98	
(2)	ร้อยละของจำนวนผู้สำเร็จการฝึกอบรมที่มีผลสัมฤทธิ์ทางการเรียนอยู่ในระดับดีขึ้นไป ต่อจำนวนผู้สำเร็จการฝึกอบรมทั้งหมด (หลักสูตรพัฒนากำลังพลของ ทร.)	≥ 40	1,683	665	39.513	1,808	535	29.59	2,144	780	36.38	+
	-หลักสูตร วทร.		90	89	98.89	89	89	100	144	140	97.22	
	-หลักสูตร สธ.ทร.		123	60	48.78	122	55	45.08	124	63	50.81	
	-หลักสูตร อส.		65	65	100	52	52	100	68	67	98.53	

แบบรายงานผลลัพธ์การดำเนินการในหมวด 7 ของ ยศ.ทร. ตามเกณฑ์ในคู่มือการประเมินสถานะของหน่วยงานภาครัฐในการเป็นระบบราชการ 4.0 (PMQA 4.0)

7.1.3 การดำเนินการด้านกฎหมาย												แนว โน้ม +/-
ตัวชี้วัดของการบรรลุผลการดำเนินการด้านกฎหมาย												
ตัวชี้วัด	ค่า เป้า หมาย งป.63	ผลลัพธ์การดำเนินการ										
		งป.60			งป.61			งป.62				
		ทั้งหมด	ทำได้	ร้อยละ	ทั้งหมด	ทำได้	ร้อยละ	ทั้งหมด	ทำได้	ร้อยละ		
ไม่มี												
7.1.4* ตัวชี้วัดของการบรรลุตามแผนยุทธศาสตร์* (หน่วยปฏิบัติ : หมวด 2/ศทร.๖)												แนว โน้ม +/-
ตัวชี้วัดของการบรรลุผลตามแผนยุทธศาสตร์												
ตัวชี้วัด	ค่า เป้า หมาย งป.63	ผลลัพธ์การดำเนินการ										
		งป.60			งป.61			งป.62				
		ทั้งหมด	ทำได้	ร้อยละ	ทั้งหมด	ทำได้	ร้อยละ	ทั้งหมด	ทำได้	ร้อยละ		
(5) ร้อยละของจำนวนตัวชี้วัดที่สำคัญในแผนปฏิบัติราชการประจำปีที่บรรลุ ต่อจำนวนตัวชี้วัดที่สำคัญในแผนปฏิบัติราชการประจำปีทั้งหมด	≥ 80	5	5	100	5	5	100	5	5	100	+	
7.1.5 การบรรลุตามยุทธศาสตร์อื่น ๆ เช่น การบรรลุตัววัดร่วม การจัดอันดับ เป็นต้น												แนว โน้ม +/-
ตัวชี้วัดของการบรรลุตามยุทธศาสตร์อื่น ๆ ตามนโยบายของส่วนราชการหรือของรัฐบาล เช่น ตัววัดร่วม ตัววัดที่แสดงถึงการปรับปรุงระดับในการจัดอันดับโดยองค์กรภายนอก ประเทศในด้านต่าง ๆ เป็นต้น												
ตัวชี้วัด	ค่า เป้า หมาย งป.63	ผลลัพธ์การดำเนินการ										
		งป.60			งป.61			งป.62				
		ทั้งหมด	ทำได้	ร้อยละ	ทั้งหมด	ทำได้	ร้อยละ	ทั้งหมด	ทำได้	ร้อยละ		
ไม่มี												

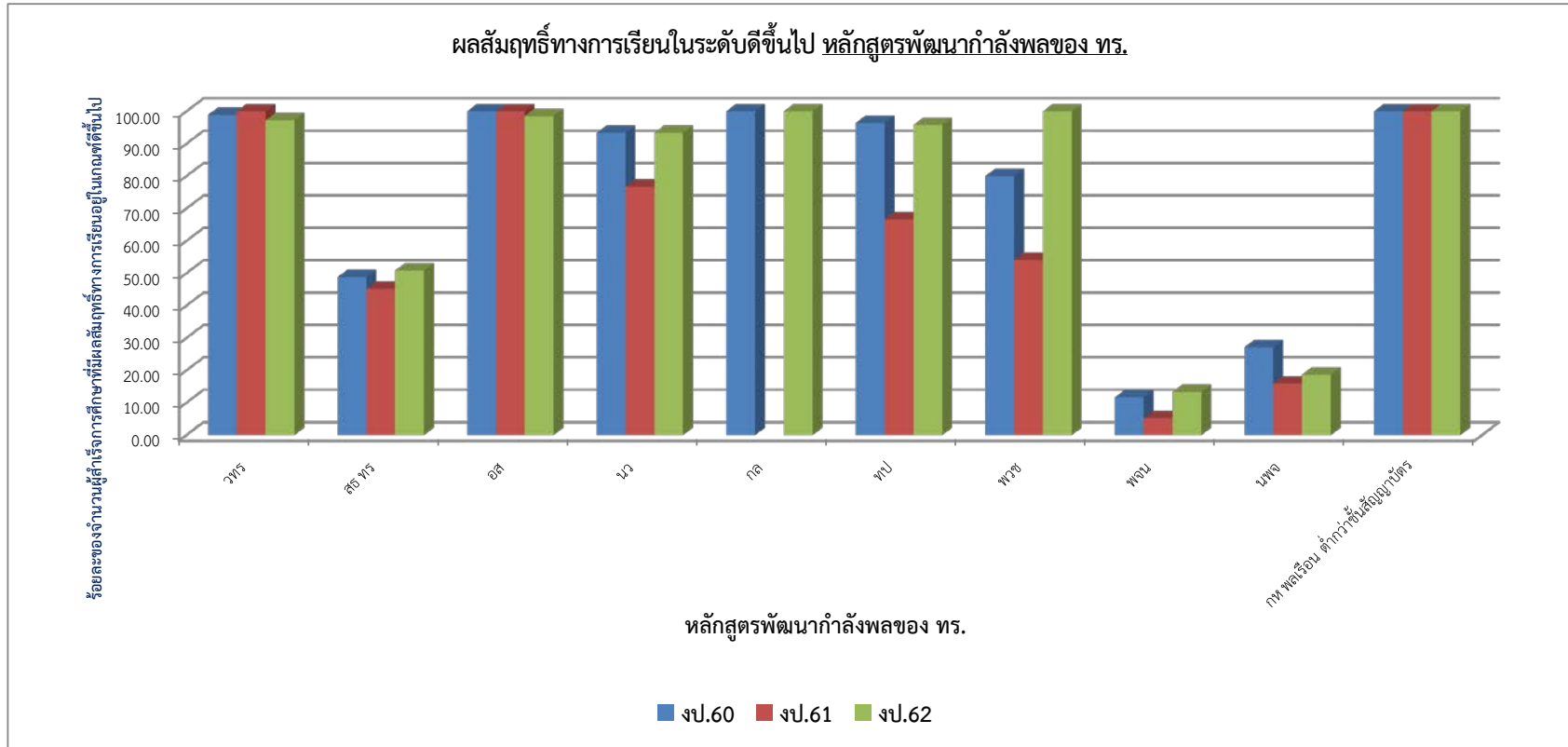
กราฟแสดงผลพัทธ์ตัวชี้วัดตามพันธกิจหลักของ ยศ.พร. ข้อ 7.1.1 ตัววัดตามภารกิจหลัก*

ข้อ (1) ร้อยละของจำนวนผู้สำเร็จการศึกษา (หลักสูตรผลิตกำลังพล : นรจ.) ที่มีผลสัมฤทธิ์ทางการเรียนอยู่ในระดับดีขึ้นไป ต่อจำนวนผู้สำเร็จการศึกษาทั้งหมด



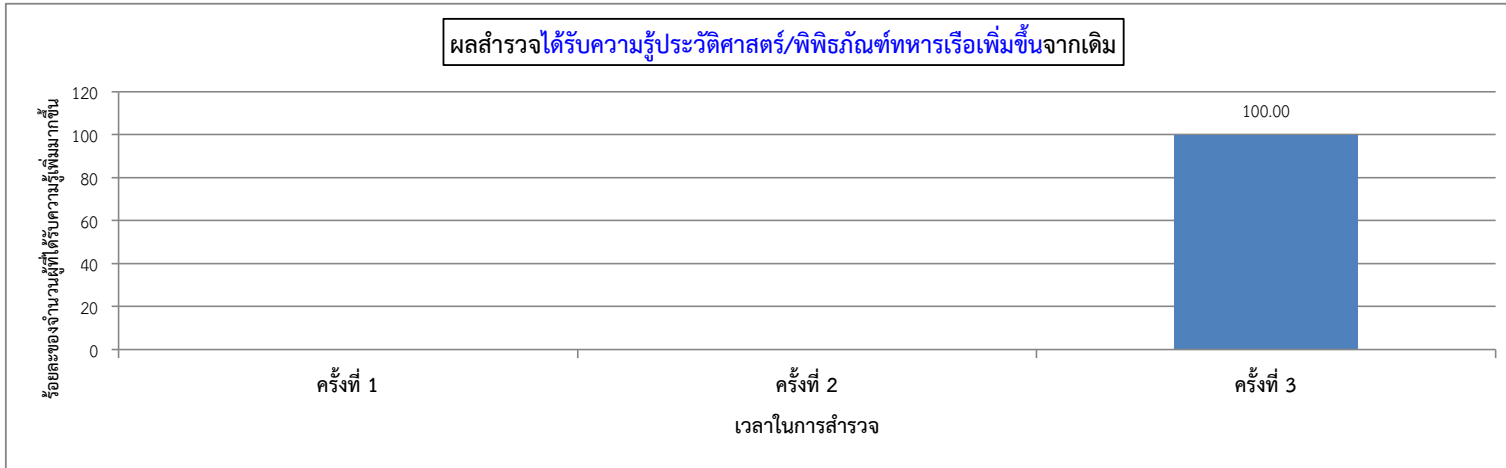
กราฟแสดงผลพัทธ์ตัวชี้วัดตามพันธกิจหลักของ ยศ.ทร. ข้อ 7.1.1 ตัววัดตามภารกิจหลัก*

ข้อ (2) ร้อยละของจำนวนผู้สำเร็จการศึกษา (หลักสูตรพัฒนากำลังพลของ ทร.) ที่มีผลสัมฤทธิ์ทางการเรียนอยู่ในระดับดีขึ้นไป ต่อจำนวนผู้สำเร็จการศึกษาทั้งหมด



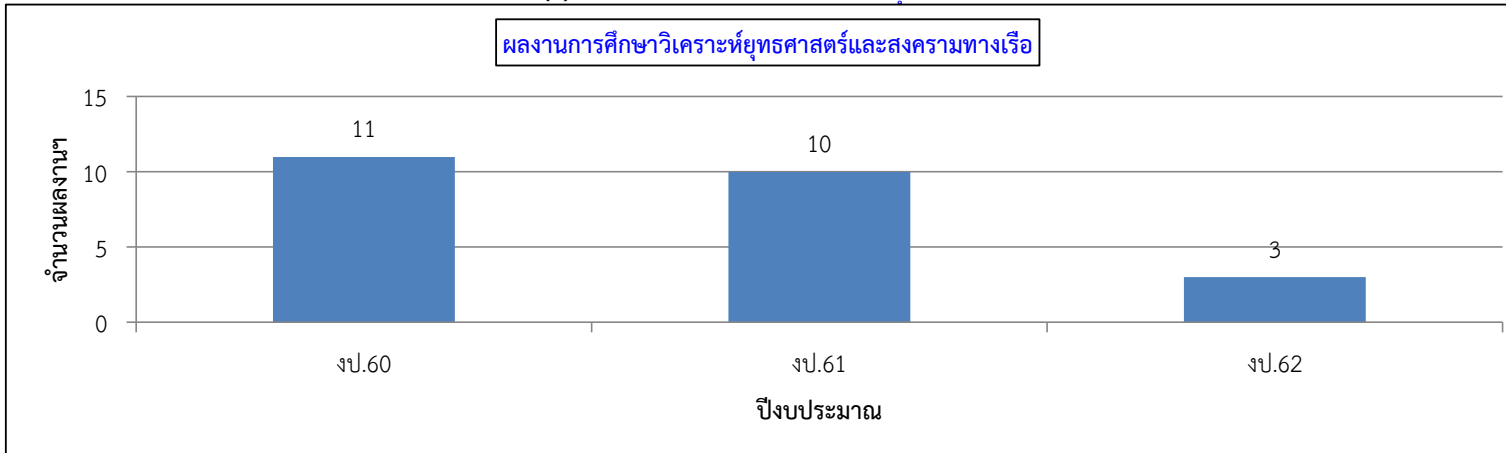
กราฟแสดงผลลัพธ์ตัวชี้วัดตามพันธกิจหลักของ ยศ.พร. ข้อ 7.1.1 ตัววัดตามภารกิจหลัก*

ข้อ (3) ร้อยละของจำนวนผู้รับบริการ**ด้านการประวัติศาสตร์/พิพิธภัณฑ์ทหารเรือ** ได้รับความรู้เพิ่มขึ้น ต่อจำนวนผู้รับบริการทั้งหมด

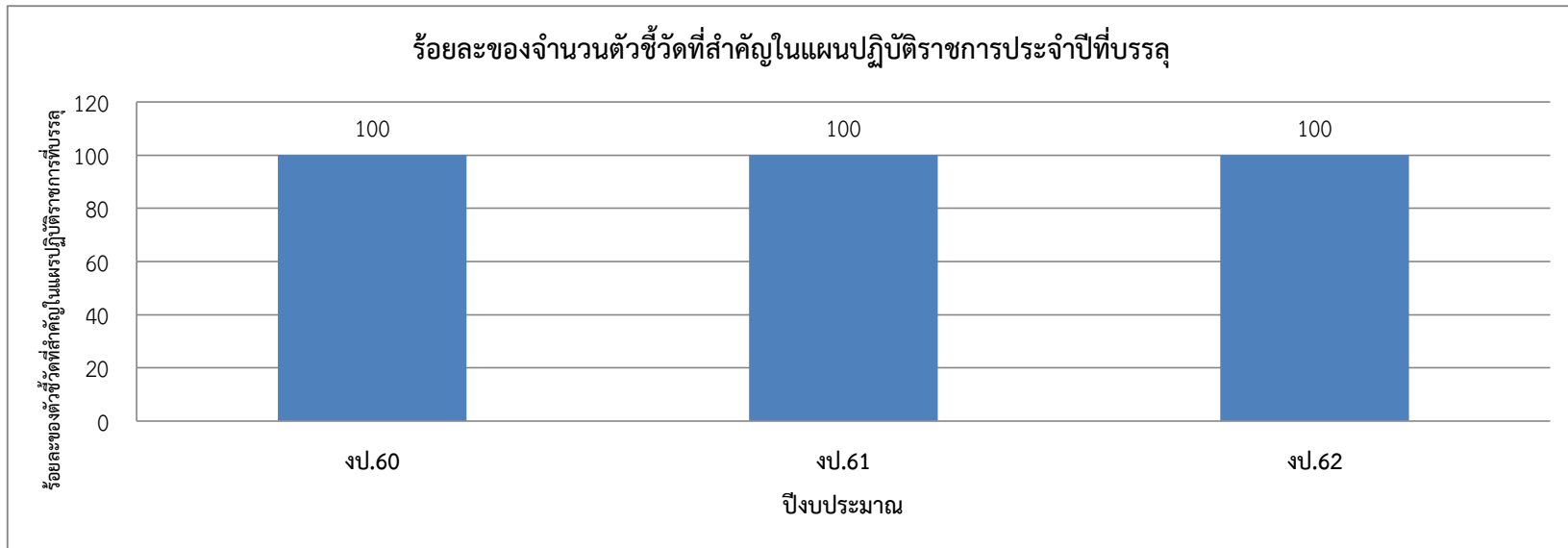


กราฟแสดงผลลัพธ์ตัวชี้วัดตามพันธกิจหลักของ ยศ.พร. ข้อ 7.1.1 ตัววัดตามภารกิจหลัก*

ข้อ (4) จำนวนผลงานการศึกษาวิเคราะห์ยุทธศาสตร์และสงครามทางเรือ



กราฟแสดงผลพัทธ์ตัวชี้วัดการบรรลุตามยุทธศาสตร์ของ ยศ.พร. ข้อ 7.1.4 ตัววัดของการบรรลุตามแผนยุทธศาสตร์*
 ข้อ (5) ร้อยละของจำนวนตัวชี้วัดที่สำคัญในแผนปฏิบัติการประจำปีที่บรรลุ ต่อจำนวนตัวชี้วัดที่สำคัญในแผนปฏิบัติการประจำปีทั้งหมด



แบบรายงานผลลัพธ์การดำเนินการในหมวด 7 ของ ยศ.ทร. ตามเกณฑ์ในคู่มือการประเมินสถานะของหน่วยงานภาครัฐในการเป็นระบบราชการ 4.0 (PMQA 4.0)

7.2 การบรรลุผลลัพธ์ตามตัวชี้วัดด้านผู้รับบริการ และประชาชน (หน่วยเจ้าภาพหลัก : หมวด 3/ผวก.๑)											
เป็นการวัดผลด้านการให้ความสำคัญกับผู้รับบริการ ผู้มีส่วนได้ส่วนเสีย และประชาชนจากการบริการส่วนราชการในด้านต่างๆ ได้แก่ ความพึงพอใจ ความไม่พึงพอใจ ความผูกพัน การเติบโตของโครงการที่มุ่งเน้นประโยชน์แก่กลุ่มผู้รับบริการ การสร้างสัมพันธ์และความร่วมมือ											
7.2.1* ความพึงพอใจของผู้รับบริการและผู้มีส่วนได้ส่วนเสีย* (หน่วยปฏิบัติ : ผวก.๑, สถานศึกษา, ศภข.๑, ศยร.๑, กปศ.๑, กบศ.๑, กอศ.๑, กปภ.๑)											
ตัวชี้วัดของการบรรลุผลลัพธ์ของความพึงพอใจของผู้รับบริการและผู้มีส่วนได้ส่วนเสียจากการใช้บริการของส่วนราชการ											
ตัวชี้วัด	ค่า เป้าหมาย งป.63	ผลลัพธ์การดำเนินการ									แนวโน้ม +/-
		งป.60			งป.61			งป.62			
		ทั้งหมด	ทำได้	ร้อยละ	ทั้งหมด	ทำได้	ร้อยละ	ทั้งหมด	ทำได้	ร้อยละ	
(1) ร้อยละของจำนวนผู้สำเร็จการศึกษา/ฝึกอบรมที่มีผลประเมินความพึงพอใจจากหน่วยรับบรรจุ/หน่วยต้นสังกัด ในระดับมากขึ้นไป ต่อจำนวนผู้สำเร็จการศึกษา/ฝึกอบรมที่ได้รับการประเมินทั้งหมด	≥ 70	781	731	93.60	1,318	1,261	95.68	2,081	1,991	95.68	+
-หลักสูตร นรจ.รร.ชุมพลฯ		360	322	89.44	385	350	90.91	431	390	90.49	
-หลักสูตร วทร.		9	9	100			#DIV/0!			#DIV/0!	
-หลักสูตร สธ.ทร.				#DIV/0!			#DIV/0!	123	105	85.37	
-หลักสูตร อส.				#DIV/0!	15	14	93.33	26	26	100	
-หลักสูตร นว.		3	3	100			#DIV/0!	28	28	100	
-หลักสูตร กล.				#DIV/0!			#DIV/0!			#DIV/0!	
-หลักสูตร ทป.		7	7	100			#DIV/0!	24	23	95.83	
-หลักสูตร พวช.				#DIV/0!			#DIV/0!			#DIV/0!	
-หลักสูตร พจน.		10	10	100	409	403	98.53	473	466	98.52	
-หลักสูตร นพจ.		282	275	97.52	383	370	96.61	840	817	97.26	

แบบรายงานผลลัพธ์การดำเนินการในหมวด 7 ของ ยศ.ทร. ตามเกณฑ์ในคู่มือการประเมินสถานะของหน่วยงานภาครัฐในการเป็นระบบราชการ 4.0 (PMOA 4.0)

	ตัวชี้วัด	ค่า เป้า หมาย จป.63	ผลลัพธ์การดำเนินการ									แนว โน้ม +/-
			จป.60			จป.61			จป.62			
			ทั้งหมด	ทำได้	ร้อยละ	ทั้งหมด	ทำได้	ร้อยละ	ทั้งหมด	ทำได้	ร้อยละ	
(2)	-หลักสูตร กท.พลเรือน ต่ำกว่าชั้นสัญญาบัตร		101	101	100	114	114	100	126	126	100	
	-หลักสูตรภาษาของ ศภษ.ฯ		9	4	44.44	12	10	83.33	10	10	100	
	(หลักสูตรภาษามลายู)		3	3	100							
	(หลักสูตรภาษาพม่า)		6	1	16.67	12	10	83.33	10	10	100	
	ร้อยละของจำนวนผู้เข้ารับการศึกษา/ฝึกอบรมที่ประเมินความพึงพอใจ	≥ 70	1,915	1,760	91.91	2,267	2,131	94.00	2,628	2,461	93.65	-
	ต่อการจัดการเรียนการสอน/การบรรยาย อยู่ในระดับมากขึ้นไป ต่อจำนวน											
	ผู้เข้ารับการศึกษา/ฝึกอบรมที่ทำการประเมินทั้งหมด											
	-หลักสูตร นรจ.รร.ชุมพลฯ		390	390	100	431	431	100	439	439	100	
	-หลักสูตร วทร.				#DIV/0!	25	23	92	54	49	90.74	
	-หลักสูตร สธ.ทร.		123	76	61.79	122	55	45.08	124	105	84.68	
	-หลักสูตร อส.		35	14	40	52	32	61.54	68	10	14.71	
	-หลักสูตร นว.		30	26	86.67	30	24	80	30	26	86.67	
	-หลักสูตร กล.		15	12	80			#DIV/0!	25	21	84	
-หลักสูตร ทป.		28	23	82.14	42	34	80.95	47	40	85.11		
-หลักสูตร พวช.		20	16	80	24	20	83.33	23	20	86.96		
-หลักสูตร พจน.		341	318	93.26	480	467	97.29	517	501	96.91		
-หลักสูตร นพจ.		734	687	93.60	855	839	98.13	1021	973	95.30		
-หลักสูตร กท.พลเรือน ต่ำกว่าชั้นสัญญาบัตร		101	101	100	114	114	100	126	126	100		

แบบรายงานผลลัพธ์การดำเนินการในหมวด 7 ของ ยศ.ทร. ตามเกณฑ์ในคู่มือการประเมินสถานะของหน่วยงานภาครัฐในการเป็นระบบราชการ 4.0 (PMOA 4.0)

	ตัวชี้วัด	ค่า เป้า หมาย จป.63	ผลลัพธ์การดำเนินการ									แนว โน้ม +/-
			จป.60			จป.61			จป.62			
			ทั้งหมด	ทำได้	ร้อยละ	ทั้งหมด	ทำได้	ร้อยละ	ทั้งหมด	ทำได้	ร้อยละ	
	-หลักสูตรภาษาของ ศภษ.๑		98	97	98.98	92	92	100	154	151	98.05	
	(ภาษาอังกฤษเพื่อการสื่อสาร)		10	10	100	11	11	100	11	11	100	
	(ภาษามาลายู)		10	10	100			#DIV/0!			#DIV/0!	
	(ภาษาพม่า)		11	10	90.91	14	14	100	12	12	100	
	(ภาษาอังกฤษเพื่อเตรียมความพร้อมก่อนเดินทาง)				#DIV/0!			#DIV/0!	6	5	83.33	
	(ภาษาอังกฤษเพื่อการประชุม)				#DIV/0!			#DIV/0!	4	4	100	
	(ภาษาอังกฤษทั่วไป)				#DIV/0!			#DIV/0!	5	4	80	
	(ภาษาอังกฤษแบบอเมริกัน)				#DIV/0!			#DIV/0!	6	6	100	
	(ภาษาอังกฤษแบบออสเตรเลีย)				#DIV/0!			#DIV/0!	3	3	100	
	(ภาษาอังกฤษสำหรับข้าราชการ ทร.ทั่วไป)				#DIV/0!			#DIV/0!	20	19	95	
	(ภาษาอังกฤษเพื่อเตรียมการฝึก CART)				#DIV/0!			#DIV/0!	13	13	100	
	(ภาษาอังกฤษสำหรับผู้บริหาร)				#DIV/0!			#DIV/0!	7	7	100	
	(ภาษาจีนระดับต้น)				#DIV/0!			#DIV/0!	14	14	100	
(3)	ร้อยละของจำนวนผู้รับบริการที่ประเมินความพึงพอใจที่มีต่อการให้บริการ	≥ 70	625	607	97.12	531	506	95.29	757	695	91.81	-
	หลักด้านอื่น ๆ ในระดับดีขึ้นไป ต่อจำนวนผู้ประเมินทั้งหมด											
	-ด้านการประวัติศาสตร์		155	153	98.71	66	65	98.48	104	103	99.04	
	-ด้านการบริการเครื่องช่วยการศึกษา		60	60	100	58	58	100	60	60	100	
	-ด้านการอนุศาสนาจารย์		400	384	96.00	400	376	94	480	420	87.50	
	-ด้านการศึกษาวิเคราะห์ยุทธศาสตร์		10	10	100	7	7	100	9	9	100	
	-ด้านการประกันคุณภาพการศึกษา				#DIV/0!			#DIV/0!	104	103	100	

แบบรายงานผลลัพธ์การดำเนินการในหมวด 7 ของ ยศ.ทร. ตามเกณฑ์ในคู่มือการประเมินสถานะของหน่วยงานภาครัฐในการเป็นระบบราชการ 4.0 (PMOA 4.0)

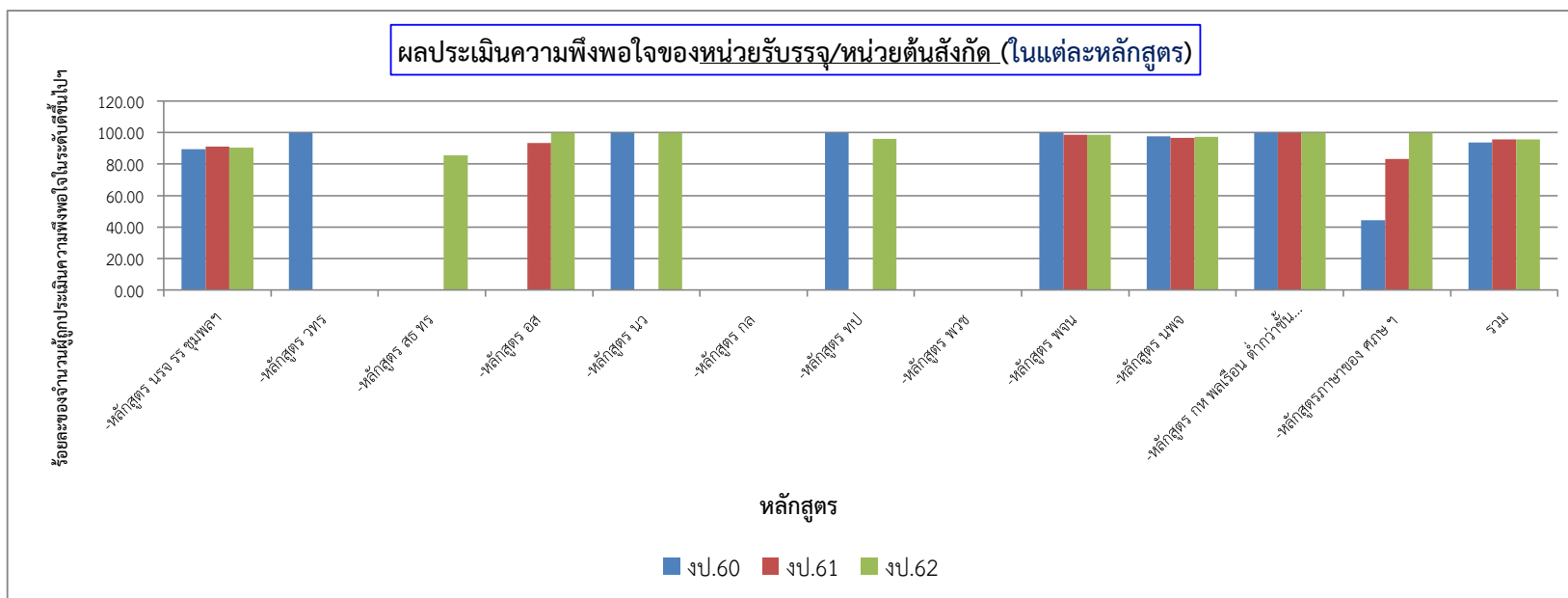
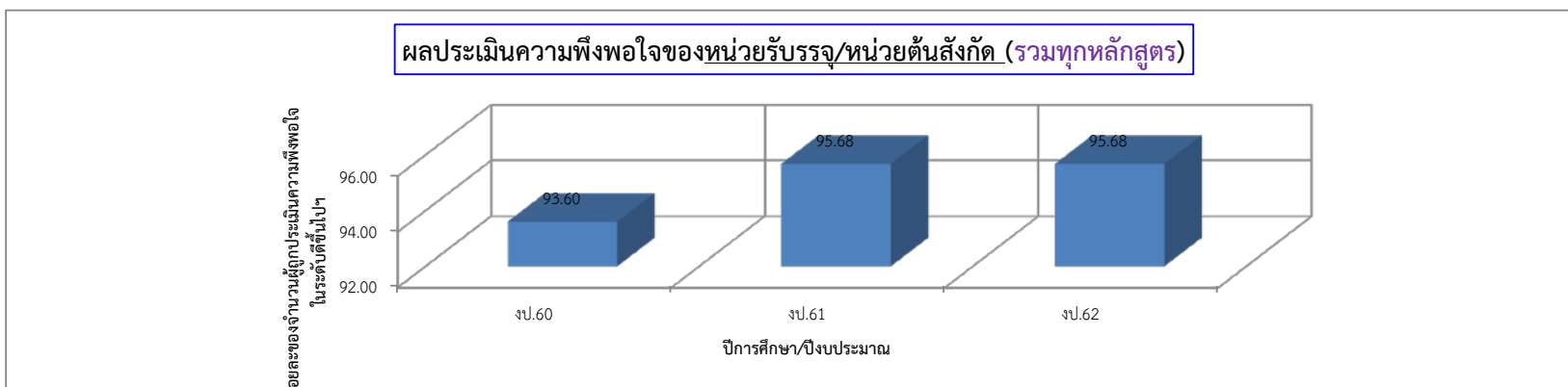
	ตัวชี้วัด	ค่า เป้า หมาย จป.63	ผลลัพธ์การดำเนินการ									แนว โน้ม +/-
			จป.60			จป.61			จป.62			
			ทั้งหมด	ทำได้	ร้อยละ	ทั้งหมด	ทำได้	ร้อยละ	ทั้งหมด	ทำได้	ร้อยละ	
7.2.2*	ผลของความผูกพันและการให้ความร่วมมือ* (หน่วยปฏิบัติ : กศษ.๑, กธก.๑, ฝวก.๑, วทร.๑, รร.สธ.ทร.๑, นกร.๑) ตัวชี้วัดที่แสดงออกถึงความผูกพันและการให้ความร่วมมือจากประชาชนและผู้เข้ามารับการบริการจากส่วนราชการ											
	ตัวชี้วัด	ค่า เป้า หมาย จป.63	ผลลัพธ์การดำเนินการ									แนว โน้ม +/-
			จป.60			จป.61			จป.62			
			ทั้งหมด	ทำได้	ร้อยละ	ทั้งหมด	ทำได้	ร้อยละ	ทั้งหมด	ทำได้	ร้อยละ	
(4)	ร้อยละของจำนวนผู้รับบริการ/ผู้มีส่วนได้ส่วนเสียที่เข้าร่วมกิจกรรมที่สร้างความร่วมมือระหว่างบุคลากรในองค์กรกับหน่วยงานภายนอกอย่างยั่งยืน ต่อจำนวนผู้เข้าร่วมกิจกรรมตามแผนที่กำหนด เช่น -กิจกรรมประชุมวิชาการของ ฝวก.๑ -กิจกรรมการจัดนิทรรศการ KM -กิจกรรมแนะแนวการศึกษาของ กศษ.๑ -กิจกรรมเสริมสร้างความสัมพันธ์กับชุมชน (ไม่มีข้อมูล) -กิจกรรมเดินวิงการกุศล	≥ 80	2,910	2,765	95.02	5,420	5,545	102.31	5,915	6,097	103.08	+
			500	415	83			#DIV/0!	500	445	89	
			410	386	94.15	420	345	82.14	415	552	133.01	
			2,000	1,964	98.20	2,000	2,000	100	2,000	2,000	100	
					#DIV/0!			#DIV/0!			#DIV/0!	
					#DIV/0!	3,000	3,200	106.67	3,000	3,100	103.33	
(5)	ร้อยละของนักศึกษา/นายทหารนักเรียนของมิตรประเทศ/หน่วยงานภายนอกที่เข้าร่วมกิจกรรมภายในหน่วย ต่อจำนวนนักศึกษา/นายทหารนักเรียนของมิตรประเทศ/หน่วยงานภายนอกทั้งหมด -นักศึกษา วทร. -นทน.รร.สธ.ทร.	≥ 80	26	26	100	25	25	100	24	24	100	+
			18	18	100	18	18	100	16	16	100	
			8	8	100	7	7	100	8	8	100	

แบบรายงานผลลัพธ์การดำเนินการในหมวด 7 ของ ยศ.ทร. ตามเกณฑ์ในคู่มือการประเมินสถานะของหน่วยงานภาครัฐในการเป็นระบบราชการ 4.0 (PMOA 4.0)

7.2.3	ผลการดำเนินการด้านโครงการพระราชวัง										แนว โน้ม +/-	
	ตัวชี้วัด	ค่า เป้า หมาย งป.63	ผลลัพธ์การดำเนินการ									
			งป.60			งป.61			งป.62			
			ทั้งหมด	ทำได้	ร้อยละ	ทั้งหมด	ทำได้	ร้อยละ	ทั้งหมด	ทำได้		ร้อยละ
ตัวชี้วัดที่แสดงการบรรลุผลหรือความสำเร็จของการดำเนินการด้านโครงการพระราชวัง เช่น ยอดการจำหน่ายสินค้าภายใต้โครงการพระราชวัง												
ไม่มี												
7.2.4	ผลจากการปรับเปลี่ยนด้านการบริการที่เกิดประโยชน์ต่อผู้รับบริการที่สามารถวัดผลได้										แนว โน้ม +/-	
	ตัวชี้วัด	ค่า เป้า หมาย งป.63	ผลลัพธ์การดำเนินการ									
			งป.60			งป.61			งป.62			
			ทั้งหมด	ทำได้	ร้อยละ	ทั้งหมด	ทำได้	ร้อยละ	ทั้งหมด	ทำได้		ร้อยละ
ตัวชี้วัดที่สะท้อนถึงผลจากการปรับเปลี่ยนด้านการบริการ และนวัตกรรมการบริการที่เกิดประโยชน์ต่อผู้รับบริการที่สามารถวัดผลได้												
ไม่มี												
7.2.5	การแก้ไขเรื่องร้องเรียน										แนว โน้ม +/-	
	ตัวชี้วัด	ค่า เป้า หมาย งป.63	ผลลัพธ์การดำเนินการ									
			งป.60			งป.61			งป.62			
			ทั้งหมด	ทำได้	ร้อยละ	ทั้งหมด	ทำได้	ร้อยละ	ทั้งหมด	ทำได้		ร้อยละ
ตัวชี้วัดที่สะท้อนถึงการจัดการข้อร้องเรียนที่ได้รับการแก้ไขอย่างรวดเร็วและเกิดผล												
ไม่มี												

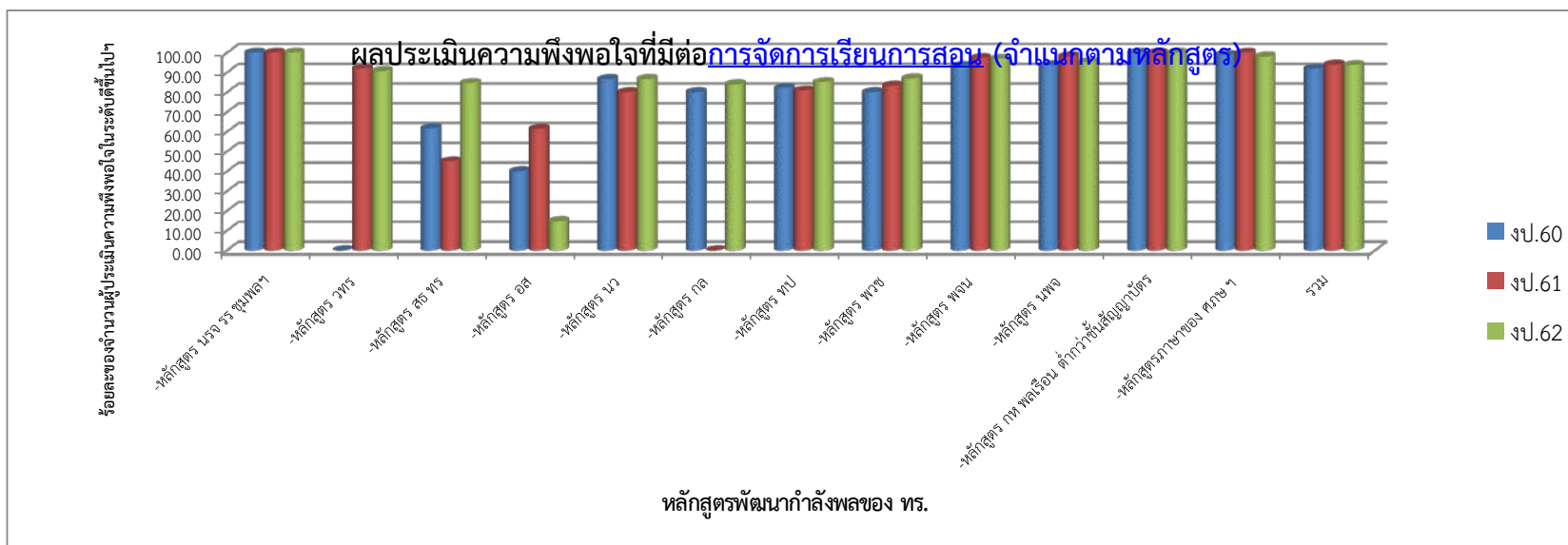
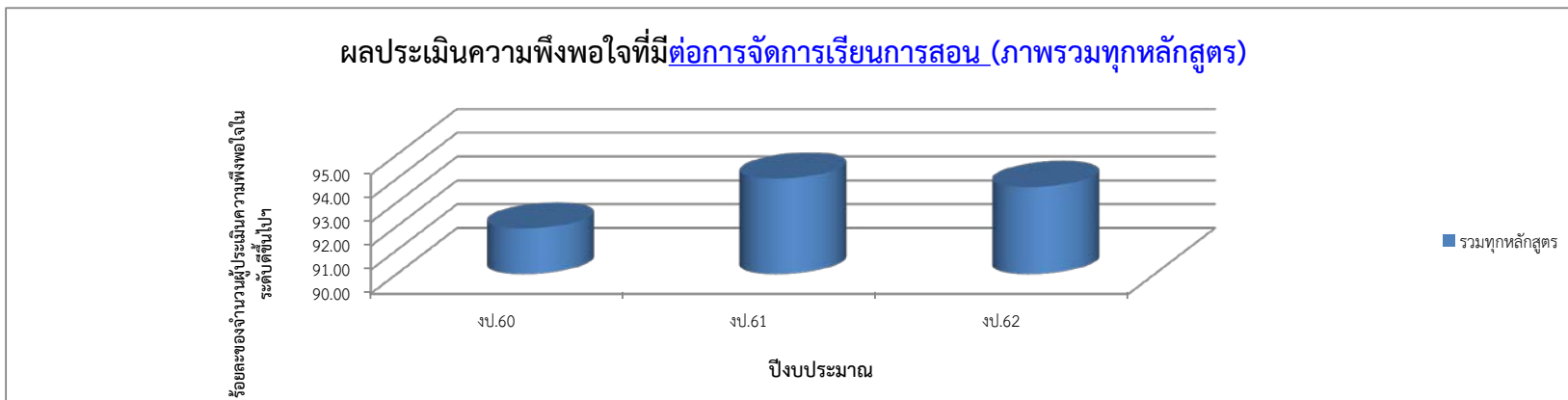
กราฟแสดงผลลัพธ์ตัวชี้วัดด้านการบริการของ ยศ .ทร. ข้อ 7.2.1ความพึงพอใจของผู้รับบริการและผู้มีส่วนได้ส่วนเสีย *

ข้อ (1) ร้อยละของจำนวนผู้สำเร็จการศึกษา/ฝึกอบรม ที่มีผลประเมินความพึงพอใจจากหน่วยรับบรรจุ/หน่วยต้นสังกัดอยู่ในระดับขึ้นไป ต่อจำนวนผู้ประเมินทั้งหมด



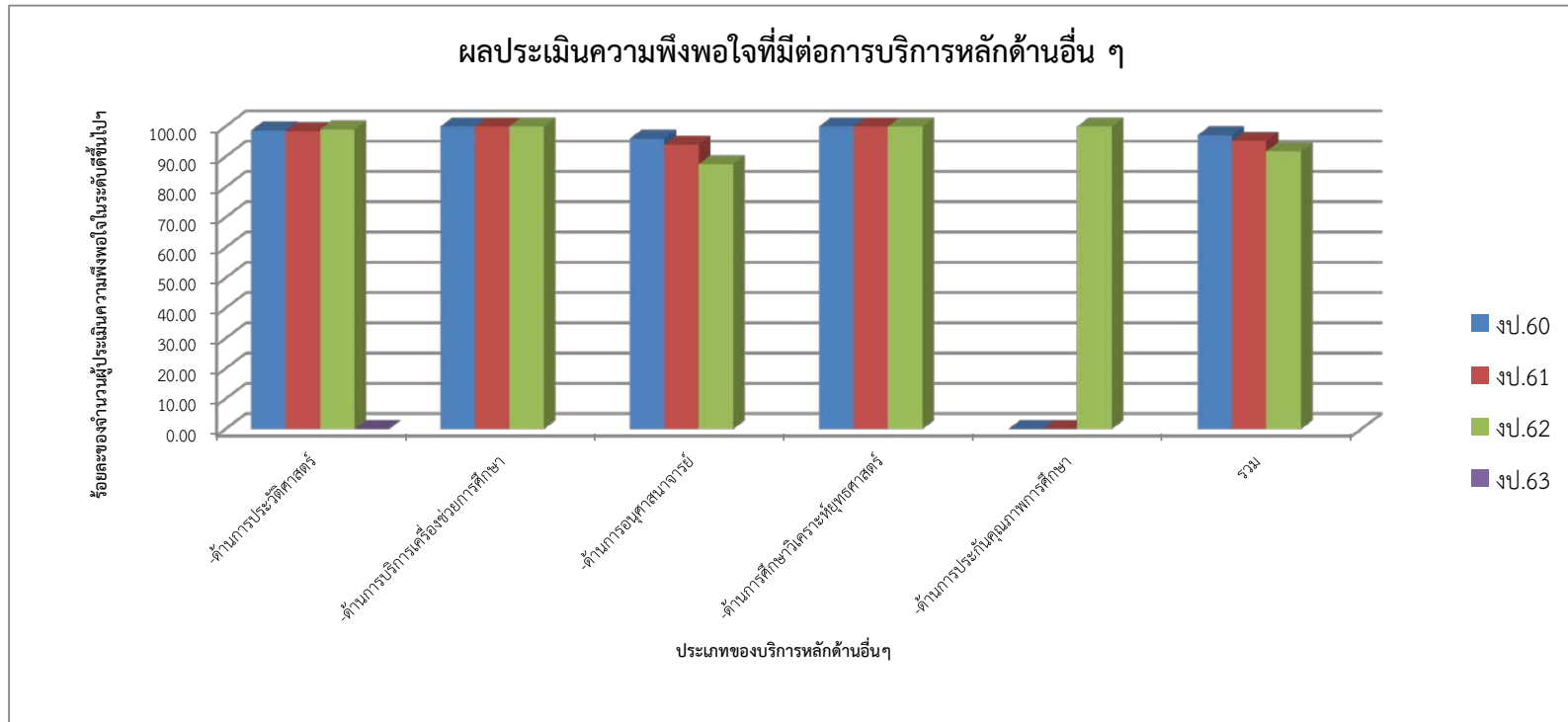
กราฟแสดงผลลัพธ์ตัวชี้วัดด้านการบริการของ ยศ .ทร. ข้อ 7.2.1 ความพึงพอใจของผู้รับบริการและผู้มีส่วนได้ส่วนเสีย *

ข้อ (2) ร้อยละของจำนวนผู้เรียน/ผู้เข้ารับการฝึกอบรม ที่มีผลประเมินความพึงพอใจต่อการจัดการเรียนการสอนในระดับดีขึ้นไป ต่อจำนวนผู้ประเมินทั้งหมด



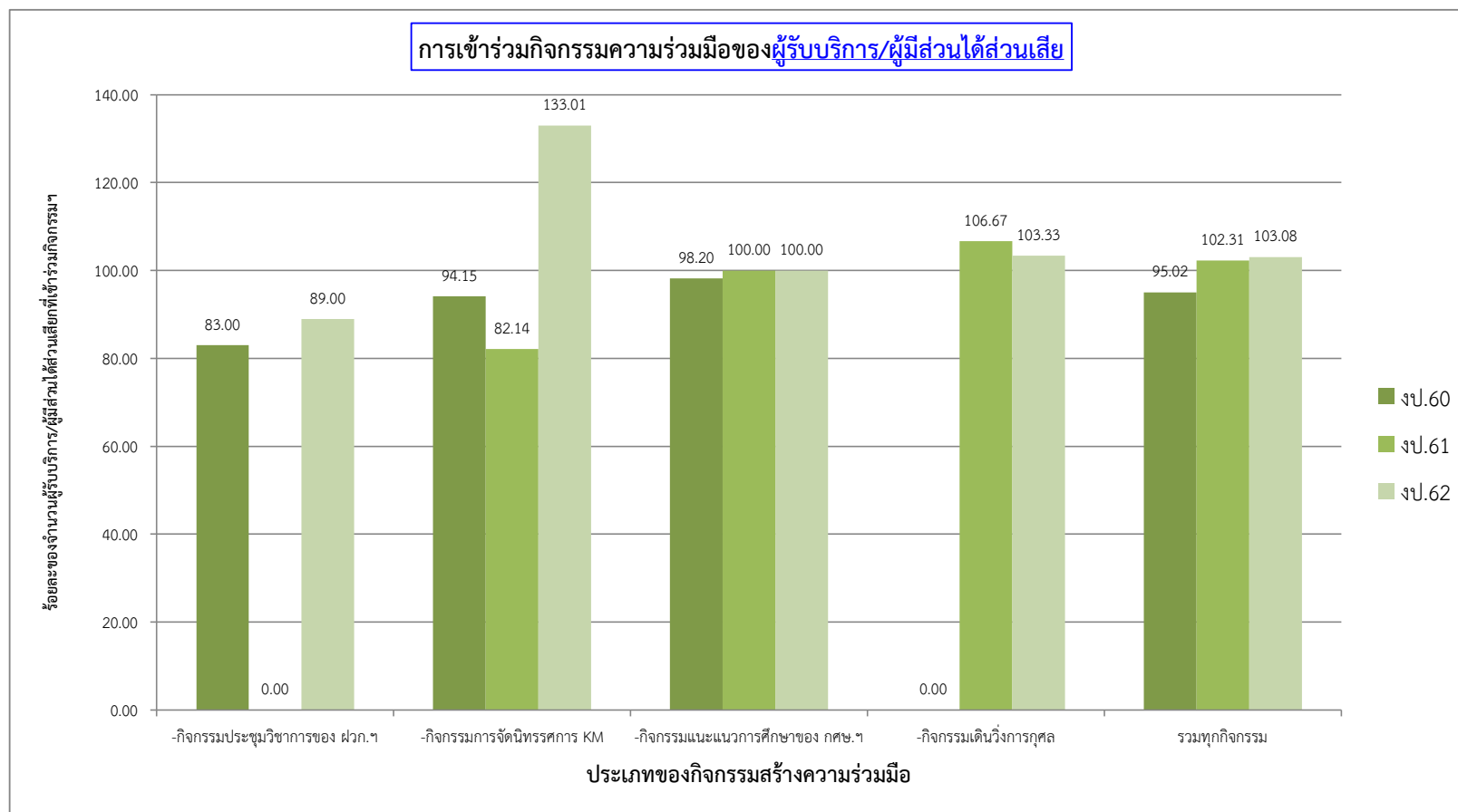
กราฟแสดงผลพัทธ์ตัวชี้วัดด้านการบริการของ ยศ .ทร. ข้อ 7.2.1 ความพึงพอใจของผู้รับบริการและผู้มีส่วนได้ส่วนเสีย *

ข้อ (3) ร้อยละของจำนวนผู้รับบริการที่มีผลประเมินความพึงพอใจต่อการให้บริการหลักด้านอื่น ๆ ในระดับดีขึ้นไป ต่อจำนวนผู้ประเมินทั้งหมด



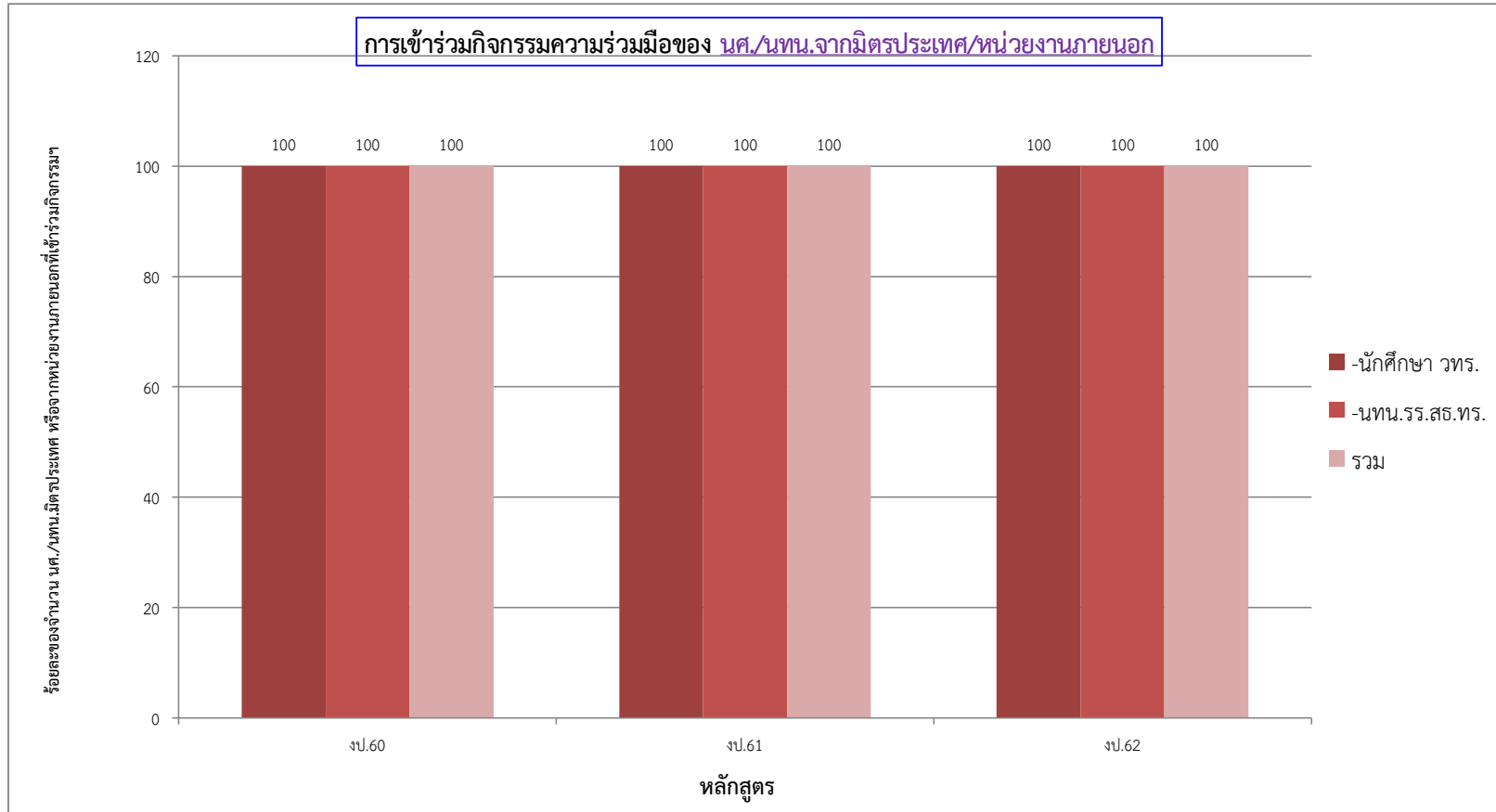
กราฟแสดงผลสัมฤทธิ์วัดด้านการบริการของ ยศ.พร. ข้อ 7.2.2 ผลของความผูกพันและการให้ความร่วมมือ*

ข้อ (4) ร้อยละของจำนวนผู้รับบริการ/ผู้มีส่วนได้ส่วนเสียที่เข้าร่วมกิจกรรมสร้างความร่วมมือ ต่อจำนวนผู้เข้าร่วมกิจกรรมตามแผนที่กำหนดทั้งหมด



กราฟแสดงผลพัทธ์ตัวชี้วัดด้านการบริการของ ยศ .ทร. ข้อ 7.2.2 ผลของความผูกพันและการให้ความร่วมมือ*

ข้อ (5) ร้อยละของจำนวน นศ./นทн.มิตรประเทศ หรือจากหน่วยงานภายนอกที่เข้าร่วมกิจกรรมสร้างความร่วมมือ ต่อจำนวน นศ./นทн.มิตรประเทศหรือจากหน่วยงานภายนอกทั้งหมด



แบบรายงานผลลัพธ์การดำเนินการในหมวด 7 ของ ยศ.ทร. ตามเกณฑ์ในคู่มือการประเมินสถานะของหน่วยงานภาครัฐในการเป็นระบบราชการ 4.0 (PMOA 4.0)

7.3 การบรรลุผลลัพธ์ตามตัวชี้วัดด้านการพัฒนาบุคลากร (หน่วยเจ้าภาพหลัก : หมวด 5/กธก.๓)											
เป็นการวัดความสำเร็จของการดำเนินการด้านการบริหารบุคคล การพัฒนา และการสร้างการมีส่วนร่วมของบุคลากรของส่วนราชการ เพื่อให้มีสมรรถนะสูง											
7.3.1* จำนวนนวัตกรรมต่อบุคลากร* (หน่วยปฏิบัติ : ฝวก.๓, ศยร.๓, รร.ชุมพล๓, ศภษ.๓)											
ตัวชี้วัดของการพัฒนานวัตกรรมที่เกิดจากบุคลากรของส่วนราชการ											
ตัวชี้วัด	ค่า เป้าหมาย งบประมาณ.63	ผลลัพธ์การดำเนินการ									แนว โนม +/-
		งบ.60			งบ.61			งบ.62			
		ทั้งหมด	ทำได้	ร้อยละ	ทั้งหมด	ทำได้	ร้อยละ	ทั้งหมด	ทำได้	ร้อยละ	
(1) จำนวนผลงาน/บทความ/งานวิจัย/นวัตกรรมของครู/อาจารย์/นักวิจัย	≥ 12		30	เรื่อง		20	เรื่อง		66	เรื่อง	+
-ผลงานของอาจารย์ ฝวก.๓			13	เรื่อง		1	เรื่อง		19	เรื่อง	
-ผลงานของนักวิจัย ศยร.๓			11	เรื่อง		10	เรื่อง		9	เรื่อง	
-ผลงานของครู รร.ชุมพล๓			6	เรื่อง		9	เรื่อง		37	เรื่อง	
-ผลงานของอาจารย์ ศภษ.๓				เรื่อง			เรื่อง		1	เรื่อง	

แบบรายงานผลลัพธ์การดำเนินการในหมวด 7 ของ ยศ.ทร. ตามเกณฑ์ในคู่มือการประเมินสถานะของหน่วยงานภาครัฐในการเป็นระบบราชการ 4.0 (PMQA 4.0)

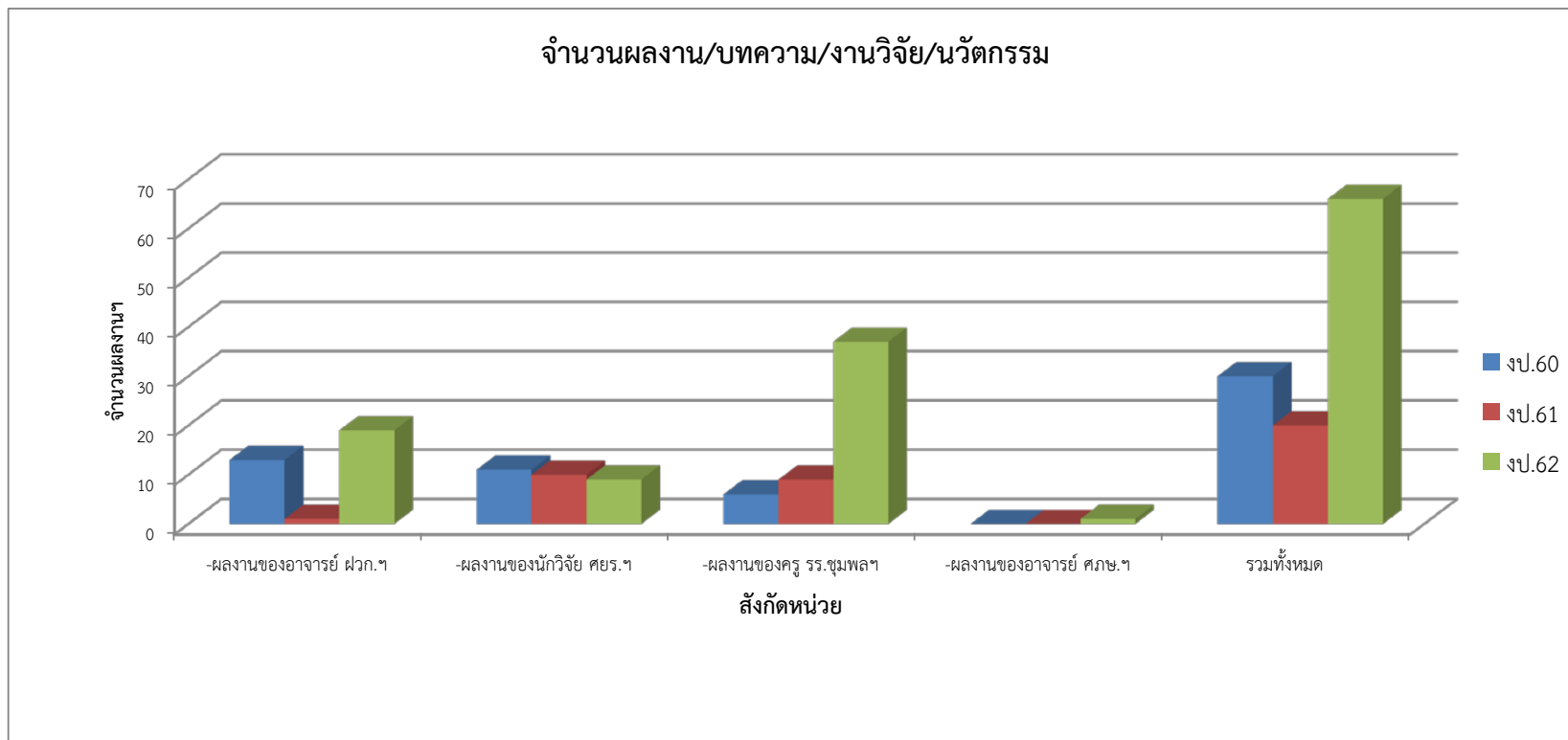
7.3.2* การเรียนรู้และผลการพัฒนา* (หน่วยปฏิบัติ : ฝวก.๑, ศยร.๑, รร.ชุมพล๑, ศภษ.๑, กปศ.๑, กอศ.๑, กปภ.๑)												
ตัวชี้วัดของการเรียนรู้และผลการพัฒนาบุคลากรของส่วนราชการ												
ตัวชี้วัด	ค่า เป้า หมาย งป.63	ผลลัพธ์การดำเนินการ									แนว โน้ม +/-	
		งป.60			งป.61			งป.62				
		ทั้งหมด	ทำได้	ร้อยละ	ทั้งหมด	ทำได้	ร้อยละ	ทั้งหมด	ทำได้	ร้อยละ		
(2) ร้อยละของจำนวนบุคลากรหลักที่ได้รับการอบรม/พัฒนาตรงตามหน้าที่ ต่อจำนวนบุคลากรหลักทั้งหมด	≥ 50	221	210	95.02	213	206	96.71	219	196	89.50	-	
-ครู รร.ชุมพล๑		125	121	96.80	119	117	98.32	122	122	100		
-อาจารย์ ฝวก.๑		37	37	100	39	39	100	35	35	100		
-อาจารย์ ศภษ.๑		9	8	88.89	12	11	91.67	12	11	91.67		
-นักวิจัย ศยร.๑		4	4	100	3	3	100	4	4	100		
-อนุศาสนาจารย์		8	2	25.00	8	4	50	8	4	50		
-ข้าราชการสายประวัติศาสตร์		23	23	100	19	19	100	25	7	28		
-ข้าราชการ กปภ.๑		15	15	100	13	13	100	13	13	100		
7.3.3 ความก้าวหน้าและการก้าวขึ้นสู่ตำแหน่งตามแผน (หน่วยปฏิบัติ : ทุกหน่วย)												
ตัวชี้วัดที่แสดงถึงความก้าวหน้าของบุคลากรและความก้าวขึ้นสู่ตำแหน่งตามแผน												
ตัวชี้วัด	ค่า เป้า หมาย งป.63	ผลลัพธ์การดำเนินการ									แนว โน้ม +/-	
		งป.60			งป.61			งป.62				
		ทั้งหมด	ทำได้	ร้อยละ	ทั้งหมด	ทำได้	ร้อยละ	ทั้งหมด	ทำได้	ร้อยละ		
(3) ร้อยละของจำนวนบุคลากรของ ยศ.ทร.ที่สอบเลื่อนฐานะได้ ต่อจำนวน บุคลากรของ ยศ.ทร.ที่เข้าสอบทั้งหมด	≥ 10	67	7	10.45	79	21	26.58	63	16	25.40	-	

แบบรายงานผลลัพธ์การดำเนินการในหมวด 7 ของ ยศ.ทร. ตามเกณฑ์ในคู่มือการประเมินสถานะของหน่วยงานภาครัฐในการเป็นระบบราชการ 4.0 (PMQA 4.0)

7.3.4	จำนวนบุคลากรที่ได้รับการแต่งตั้งให้ไปร่วมในภาคีเครือข่ายภายนอกทั้งระดับชาติและนานาชาติ (หน่วยปฏิบัติ : ผวก.๑, ศยร.๑, หน่วยอื่น ๆ (ถ้ามี))											แนว โน้ม +/-
	ตัวชี้วัดที่แสดงถึงบุคลากรของส่วนราชการที่ได้รับการแต่งตั้งให้ไปร่วมในภาคีเครือข่ายภายนอกทั้งระดับชาติและนานาชาติ											
	ตัวชี้วัด	ค่า เป้า หมาย งป.63	ผลลัพธ์การดำเนินการ									
งป.60			งป.61			งป.62						
		ทั้งหมด	ทำได้	ร้อยละ	ทั้งหมด	ทำได้	ร้อยละ	ทั้งหมด	ทำได้	ร้อยละ		
(4)	จำนวนกิจกรรมที่มีบุคลากรเข้าร่วมกิจกรรมกับเครือข่ายภายนอกในระดับ ชาติ/นานาชาติ	≥ 5		3	กิจกรรม		3	กิจกรรม		6	กิจกรรม	+
	-จำนวนบุคลากรของ ผวก.๑				กิจกรรม					กิจกรรม		
	-จำนวนบุคลากรของ ศยร.๑		3	กิจกรรม		3	กิจกรรม		3	กิจกรรม		
	-จำนวนบุคลากรของหน่วยอื่นๆ ใน ยศ.ทร.			กิจกรรม			กิจกรรม		3	กิจกรรม		
7.3.5	จำนวนบุคลากรที่อาสาสมัครในโครงการที่ตอบสนองนโยบายหน่วยงาน (หน่วยปฏิบัติ : นกร.๑, รร.ชุมพลฯ)											แนว โน้ม +/-
	ตัวชี้วัดที่แสดงถึงบุคลากรของส่วนราชการไปเป็นอาสาสมัครในโครงการที่ตอบสนองนโยบายหน่วยงาน											
	ตัวชี้วัด	ค่า เป้า หมาย งป.63	ผลลัพธ์การดำเนินการ									
งป.60			งป.61			งป.62						
		ทั้งหมด	ทำได้	ร้อยละ	ทั้งหมด	ทำได้	ร้อยละ	ทั้งหมด	ทำได้	ร้อยละ		
(5)	ร้อยละของจำนวนบุคลากรที่เข้าร่วมกิจกรรมจิตอาสา ต่อจำนวนบุคลากร ทั้งหมด	≥ 20	1,643	25	1.52	1,639	225	13.73	1,836	301	16.39	+
	-พื้นที่ ยศ.ทร.		1,643	25	1.52	1,639	225	13.73	1,639	196	11.96	
	-พื้นที่ รร.ชุมพลฯ								197	105	53.30	

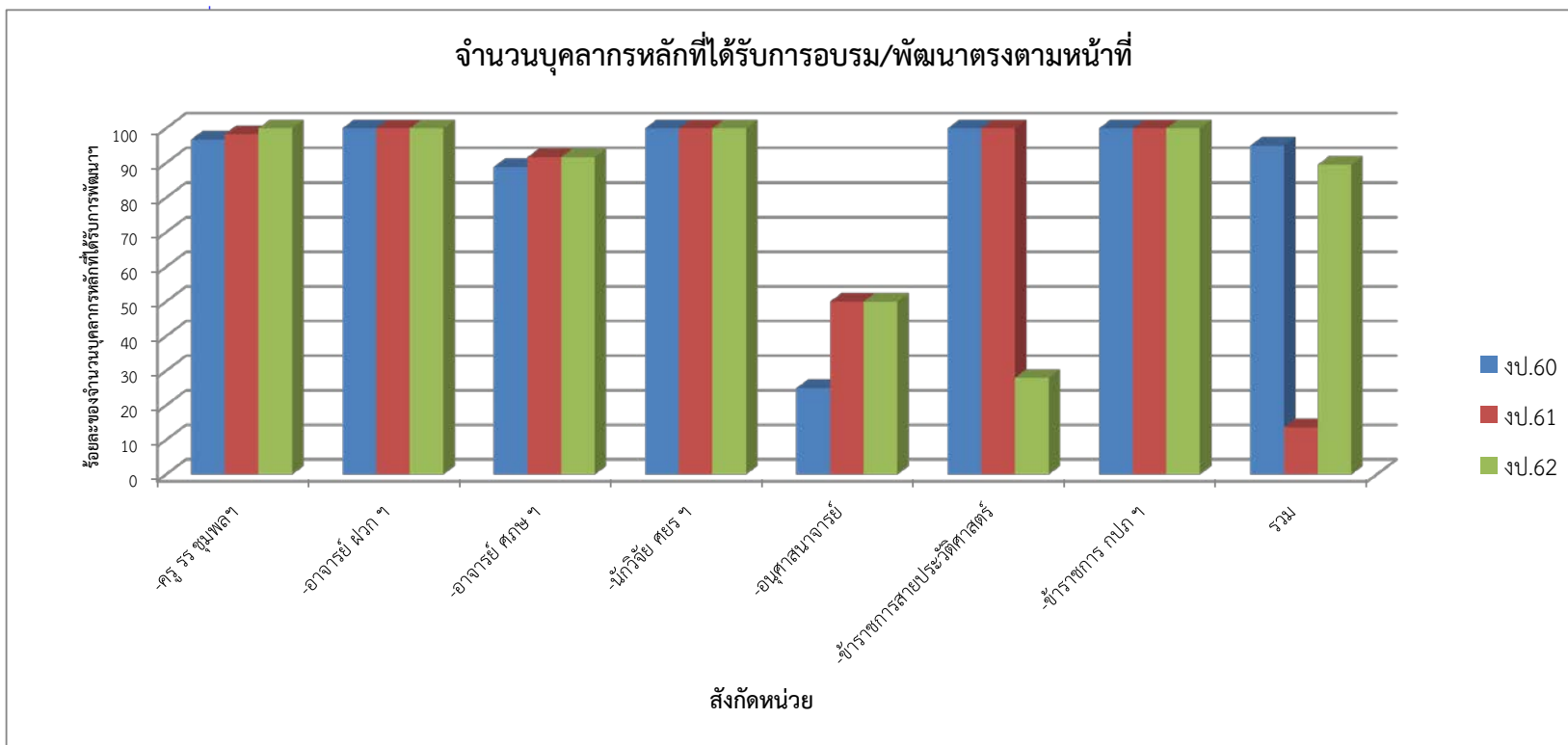
กราฟแสดงผลสัมฤทธิ์ชีวิตด้านการพัฒนาบุคลากรของ ยศ .พธ. ข้อ 7.3.1 จำนวนนวัตกรรมต่อบุคลากร *

ข้อ (1) จำนวนผลงาน/บทความ/งานวิจัย/นวัตกรรมของครู/อาจารย์/นักวิจัย



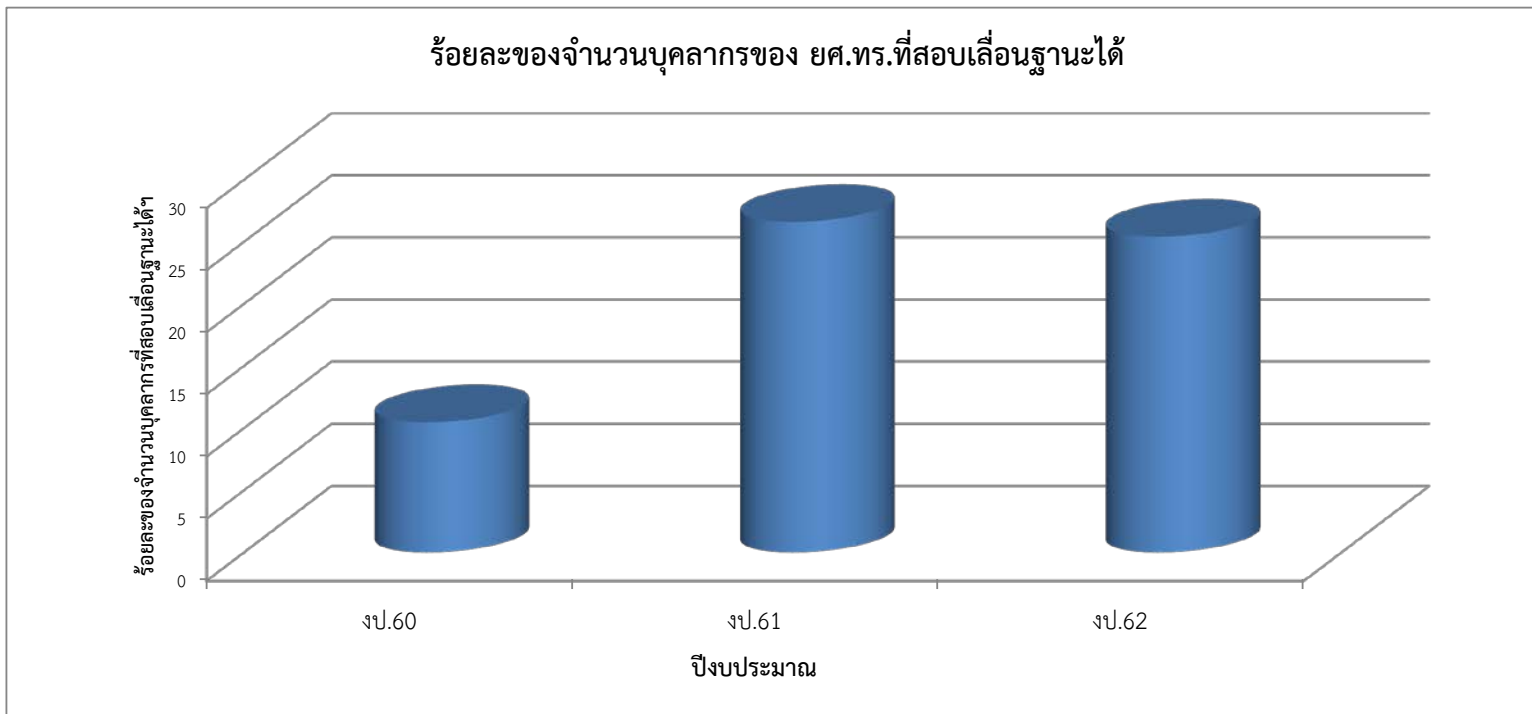
กราฟแสดงผลลัพธ์ตัวชี้วัดด้านการพัฒนาบุคลากรของ ยศ .พธ. ข้อ 7.3.2 ความก้าวหน้าและการก้าวขึ้นสู่ตำแหน่งตามแผน *

ข้อ (2) ร้อยละของจำนวนบุคลากรหลักที่ได้รับการอบรม/พัฒนาตรงตามหน้าที่ ต่อจำนวนบุคลากรหลักทั้งหมด



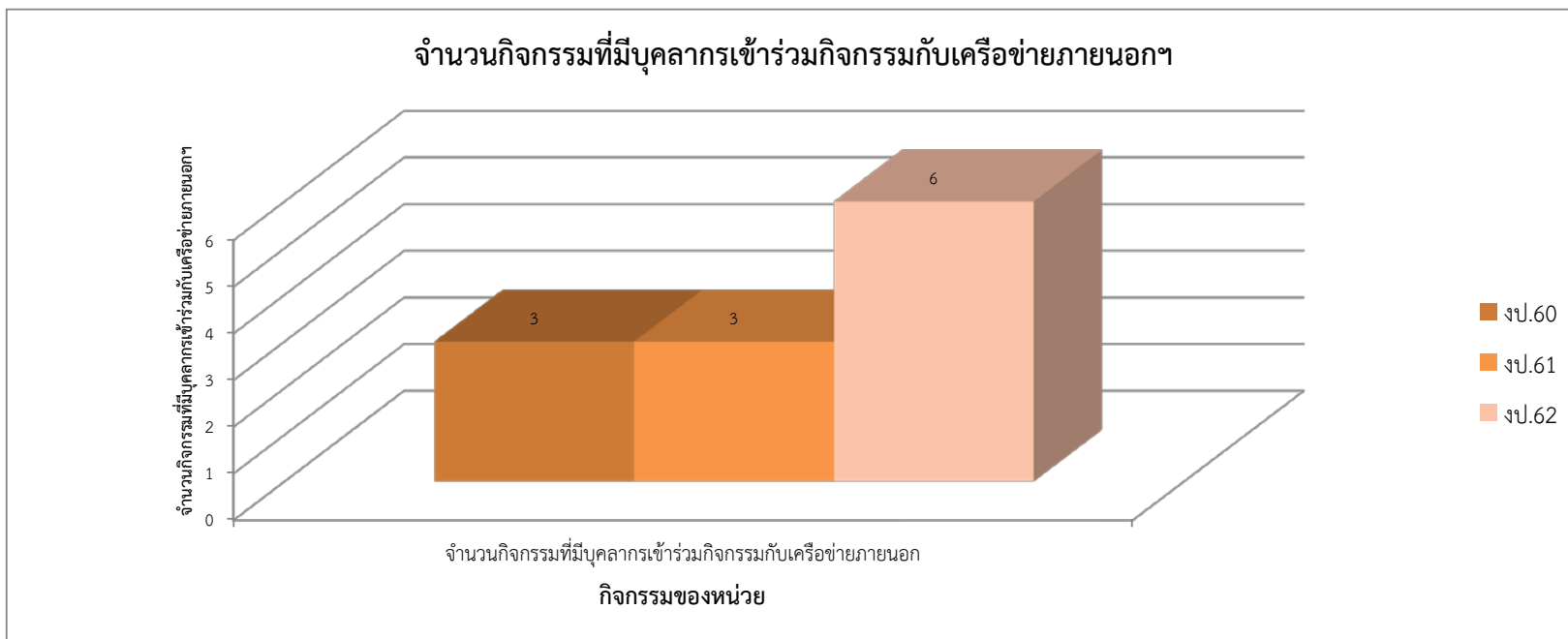
กราฟแสดงผลพัทธ์ตัวชี้วัดด้านการพัฒนาบุคลากรของ ยศ.ทร. ข้อ 7.3.2 ความก้าวหน้าและการก้าวขึ้นสู่ตำแหน่งตามแผน

ข้อ (3) ร้อยละของจำนวนบุคลากรของ ยศ.ทร.ที่สอบเลื่อนฐานะได้ ต่อจำนวนบุคลากรของ ยศ.ทร.ที่เข้าสอบทั้งหมด



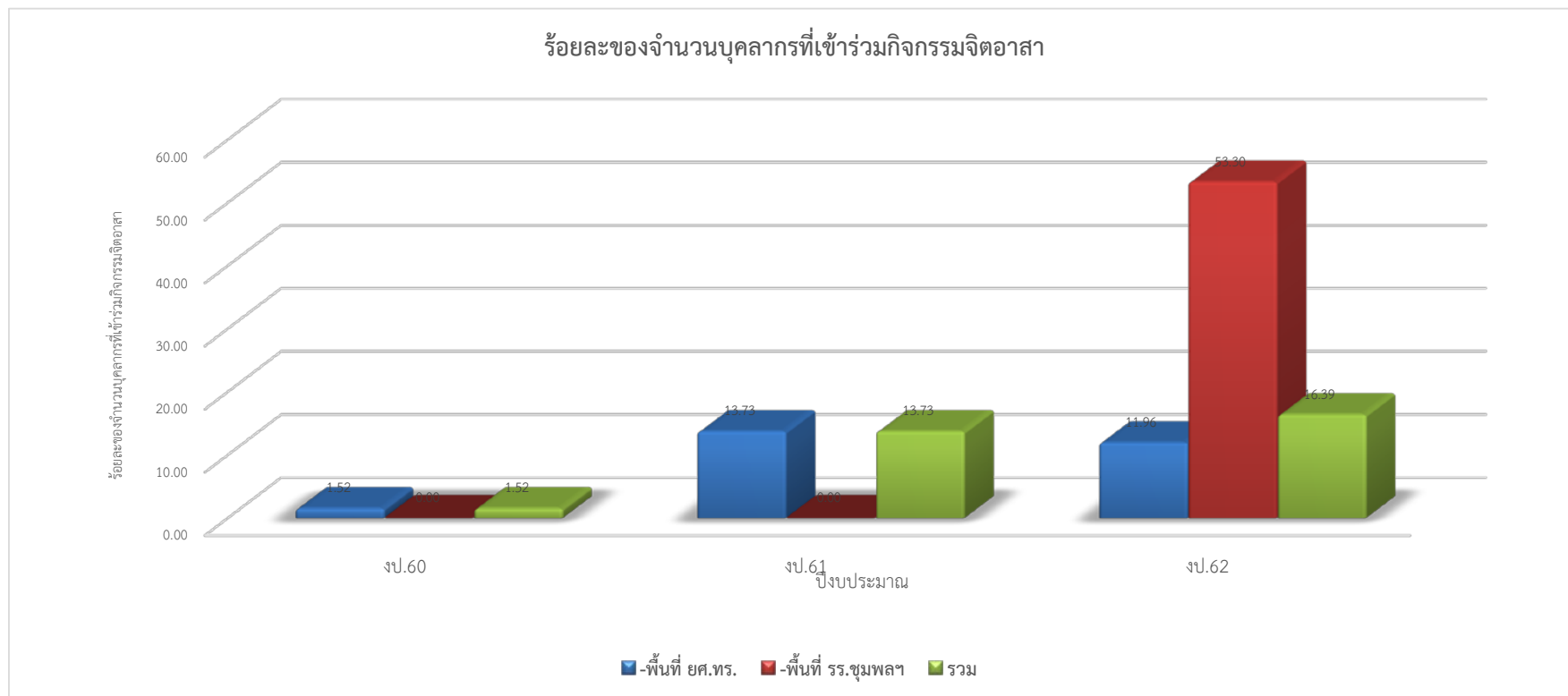
กราฟแสดงผลพอร์ตตัวชี้วัดด้านการพัฒนาบุคลากรของ ยศ.ทร. ข้อ 7.3.4 จำนวนบุคลากรที่ได้รับการแต่งตั้งให้ไปร่วมในภาคีเครือข่ายภายนอก

ข้อ (4) จำนวนกิจกรรมที่มีบุคลากรเข้าร่วมกิจกรรมกับเครือข่ายภายนอกในระดับชาติ/นานาชาติ



กราฟแสดงผลสัมฤทธิ์วัดด้านการพัฒนาบุคลากรของ ยศ.ทร. ข้อ 7.3.5 จำนวนบุคลากรที่อาสาสมัครในโครงการที่ตอบสนองนโยบายหน่วยงาน

ข้อ (5) ร้อยละของจำนวนบุคลากรที่เข้าร่วมกิจกรรมจิตอาสา ต่อจำนวนบุคลากรทั้งหมด



แบบรายงานผลลัพธ์การดำเนินการในหมวด 7 ของ ยศ.ทร. ตามเกณฑ์ในคู่มือการประเมินสถานะของหน่วยงานภาครัฐในการเป็นระบบราชการ 4.0 (PMOA 4.0)

7.4 การบรรลุผลลัพธ์ตามตัวชี้วัดด้านการเป็นต้นแบบ (หน่วยเจ้าภาพ : หมวด 1/กศษ.๗)												
วางใหม่ทั้งข้อ 7.4 เป็นการวัดความสำเร็จของการดำเนินการบรรลุเป้าหมายด้านการเป็นแบบอย่างที่ดีหรือการเป็นต้นแบบของผู้บริหารและบุคลากรของส่วนราชการ												
7.4.1* จำนวนรางวัลที่ได้รับจากภายนอก* (หน่วยปฏิบัติ : ทุกหน่วย)												
ตัวชี้วัดที่แสดงถึงความสำเร็จของการเป็นต้นแบบของส่วนราชการที่ได้รับรางวัลจากหน่วยงานภายนอกที่แสดงถึงความสำเร็จในการปรับปรุงกระบวนการ												
ตัวชี้วัด		ค่า	ผลลัพธ์การดำเนินการ									แนว
		เป้า	งป.60			งป.61			งป.62			โน้ม
		หมาย	ทั้งหมด	ทำได้	ร้อยละ	ทั้งหมด	ทำได้	ร้อยละ	ทั้งหมด	ทำได้	ร้อยละ	+/-
		งป.63										
(1)	จำนวนรางวัลที่ได้รับการยกย่องจากหน่วยงานภายนอก	≥ 1			รางวัล			รางวัล			รางวัล	
7.4.2* จำนวน Best practice* (หน่วยปฏิบัติ : KM, ทุกหน่วย)												
ตัวชี้วัดที่แสดงถึงความสำเร็จของการเป็นต้นแบบของส่วนราชการที่เป็น Best practice												
ตัวชี้วัด		ค่า	ผลลัพธ์การดำเนินการ									แนว
		เป้า	งป.60			งป.61			งป.62			โน้ม
		หมาย	ทั้งหมด	ทำได้	ร้อยละ	ทั้งหมด	ทำได้	ร้อยละ	ทั้งหมด	ทำได้	ร้อยละ	+/-
		งป.63										
(2)	ร้อยละของจำนวนหน่วยที่จัดทำ Best practice ต่อจำนวนหน่วย ใน ยศ.ทร.ทั้งหมด	≥ 80	20	20	100	20	20	100	19	19	100	+
(3)	จำนวนองค์กร/หน่วยงานภายนอกที่เข้าร่วมกิจกรรมหรือศึกษาดูงาน/ แลกเปลี่ยนการเรียนรู้	≥ 3		3	หน่วย		3	หน่วย		2	หน่วย	-

แบบรายงานผลลัพธ์การดำเนินการในหมวด 7 ของ ยศ.ทร. ตามเกณฑ์ในคู่มือการประเมินสถานะของหน่วยงานภาครัฐในการเป็นระบบราชการ 4.0 (PMOA 4.0)

7.4.3	จำนวนรางวัลที่ได้รับจากหน่วยงานระดับกรม/ระดับกระทรวง (หน่วยปฏิบัติ : KM) ตัวชี้วัดที่แสดงถึงสำเร็จของการเป็นต้นแบบของส่วนราชการ ได้แก่ - รางวัลระดับกรม เป็นรางวัลที่ส่วนราชการระดับกรมมอบให้หน่วยงานย่อยในสังกัด - รางวัลระดับกระทรวง เป็นรางวัลที่มอบให้กับส่วนราชการระดับกรมในสังกัด											
	ตัวชี้วัด	ค่า	ผลลัพธ์การดำเนินการ									แนว
		เป้า	งป.60			งป.61			งป.62			โน้ม
		หมาย	ทั้งหมด	ทำได้	ร้อยละ	ทั้งหมด	ทำได้	ร้อยละ	ทั้งหมด	ทำได้	ร้อยละ	
		งป.63										
(4)	จำนวนผลงาน/Best practice ที่ส่งเข้าประกวดและได้รับรางวัลจากกรม/กระทรวง	≥ 1			รางวัล			รางวัล			รางวัล	
7.4.4	การจัดอันดับในระดับนานาชาติ ตัวชี้วัดที่แสดงถึงสำเร็จของการแข่งขัน โดยได้รับการจัดอันดับในระดับนานาชาติ											
	ตัวชี้วัด	ค่า	ผลลัพธ์การดำเนินการ									แนว
		เป้า	งป.60			งป.61			งป.62			โน้ม
		หมาย	ทั้งหมด	ทำได้	ร้อยละ	ทั้งหมด	ทำได้	ร้อยละ	ทั้งหมด	ทำได้	ร้อยละ	
		งป.63										
	ไม่มี											
7.4.5	จำนวนบุคลากรที่ได้รับการยกย่องจากภายนอก (หน่วยปฏิบัติ : ทุกหน่วย) ตัวชี้วัดที่แสดงถึงสำเร็จของการเป็นต้นแบบของส่วนราชการ โดยมีบุคลากรของตนเองได้รับการยกย่องจากภายนอก											
	ตัวชี้วัด	ค่า	ผลลัพธ์การดำเนินการ									แนว
		เป้า	งป.60			งป.61			งป.62			โน้ม
		หมาย	ทั้งหมด	ทำได้	ร้อยละ	ทั้งหมด	ทำได้	ร้อยละ	ทั้งหมด	ทำได้	ร้อยละ	
		งป.63										
(5)	จำนวนบุคลากรที่ได้รับรางวัล/การยกย่องจากหน่วยงานภายนอก	≥ 1			คน			คน			คน	

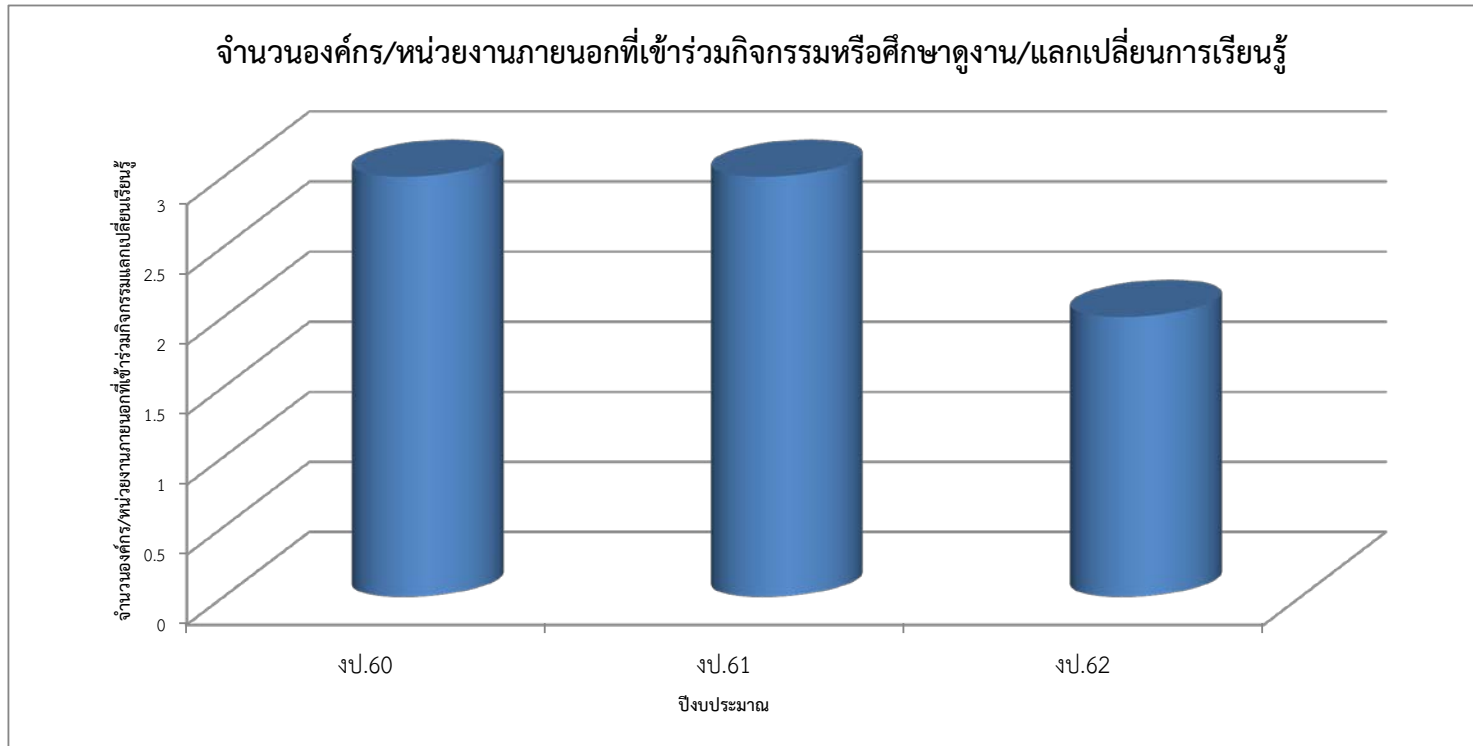
กราฟแสดงผลพัทธ์ตัวชี้วัดด้านการพัฒนาบุคลากรของ ยศ .ทร. ข้อ 7.4.2 จำนวน Best practice*

ข้อ (2) ร้อยละของจำนวนหน่วยที่จัดทำ Best practice ต่อจำนวนหน่วยใน ยศ.ทร.ทั้งหมด



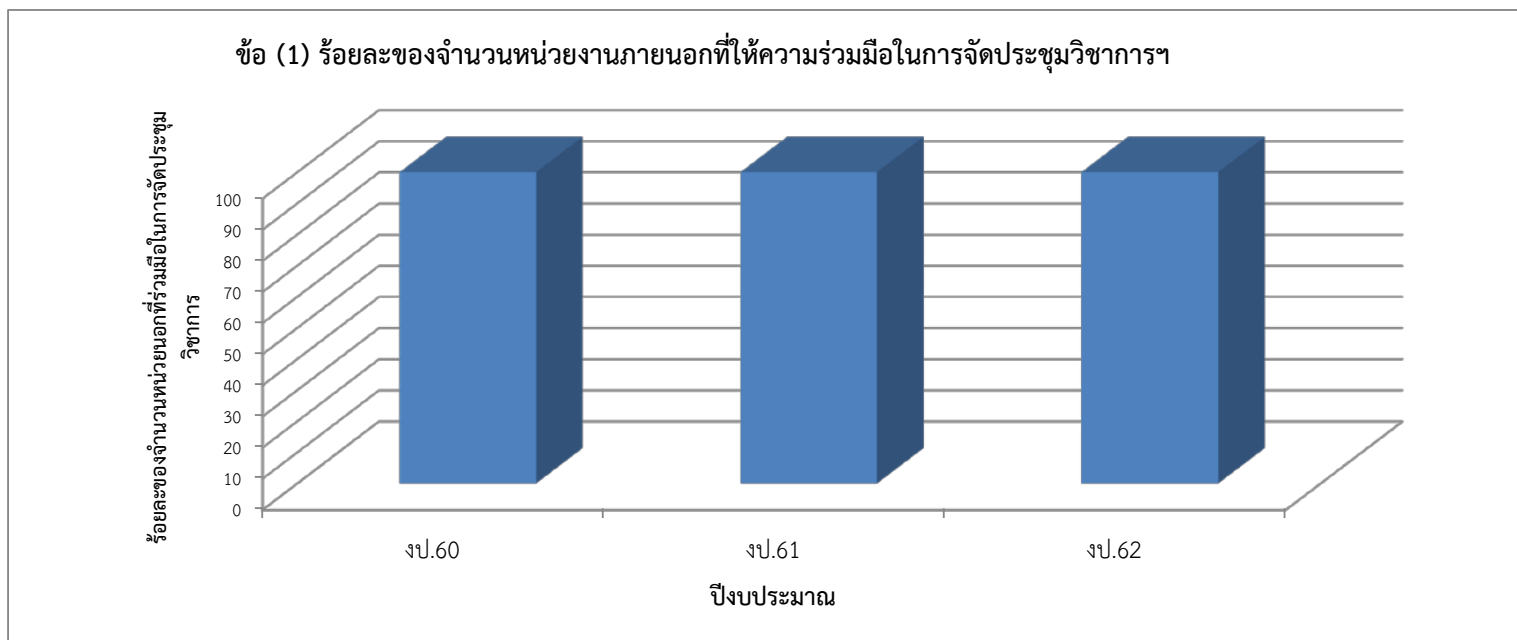
กราฟแสดงผลพัทธ์ตัวชี้วัดด้านการพัฒนาบุคลากรของ ยศ .พร. ข้อ 7.4.2 จำนวน Best practice*

ข้อ (3) จำนวนองค์กร/หน่วยงานภายนอกที่เข้าร่วมกิจกรรมหรือศึกษาดูงาน/แลกเปลี่ยนการเรียนรู้



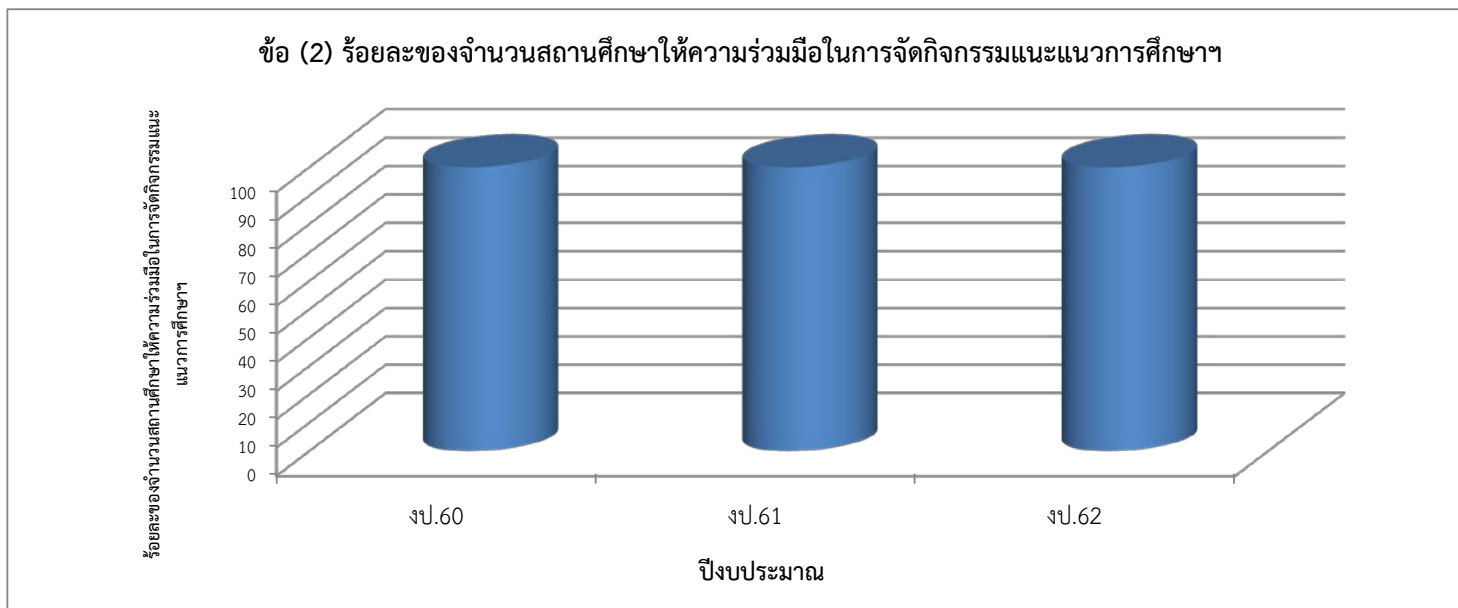
กราฟแสดงผลพัทธ์ตัวชี้วัดด้านการพัฒนาบุคลากรของ ยศ .พร. ข้อ 7.5.1 การบรรลุผลของตัววัดร่วม*

ข้อ (1) ร้อยละของจำนวนหน่วยงานภายนอกที่ให้ความร่วมมือในการจัดประชุมวิชาการ ต่อจำนวนหน่วยงานที่ประสานขอรับการสนับสนุนทั้งหมด



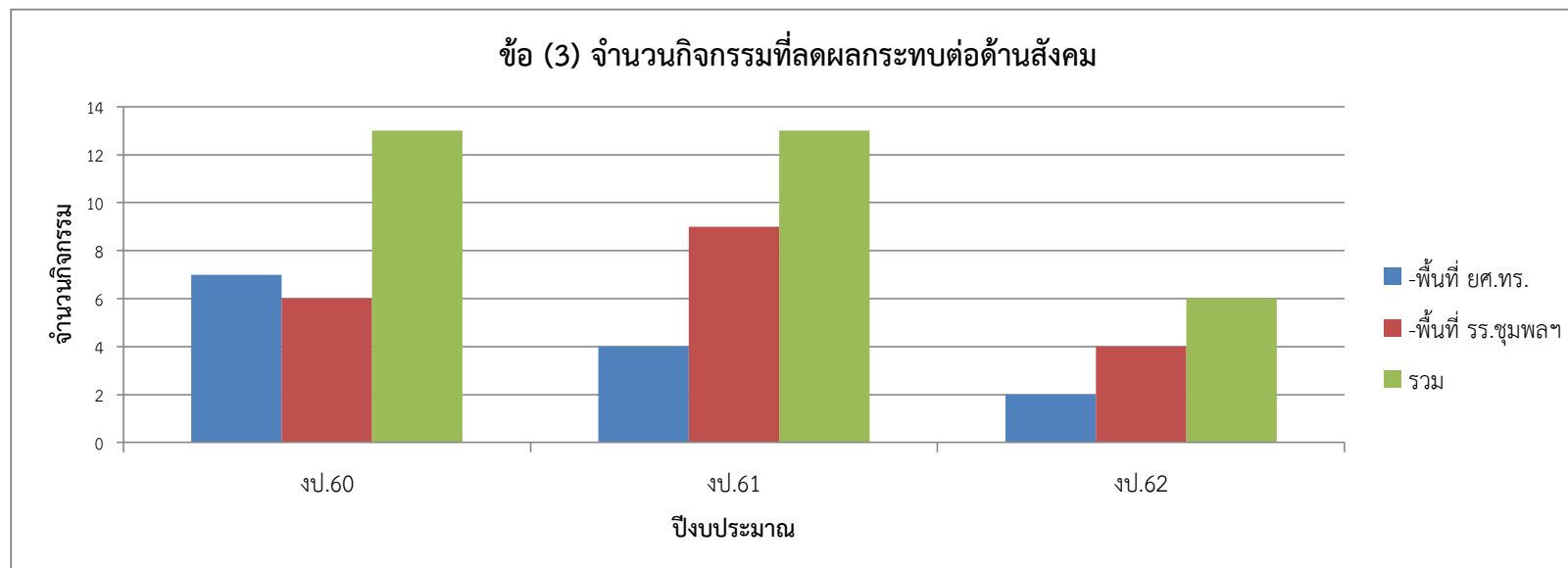
กราฟแสดงผลพัทธ์ตัวชี้วัดด้านการพัฒนาบุคลากรของ ยศ .ทร. ข้อ 7.5.1 การบรรลุผลของตัววัดร่วม*

ข้อ (2) ร้อยละของจำนวนสถานศึกษาภายนอกที่ให้ความร่วมมือในการจัดกิจกรรมแนะแนวการศึกษา ต่อจำนวนสถานศึกษาภายนอกจามแผนที่กำหนด



กราฟแสดงผลพัทธ์ตัวชี้วัดด้านการพัฒนาบุคลากรของ ยศ .ทร. ข้อ 7.5.2 ตัววัดผลกระทบจากการดำเนินการที่มีต่อด้านสังคม

ข้อ (3) จำนวนกิจกรรมที่ลดผลกระทบต่อด้านสังคม



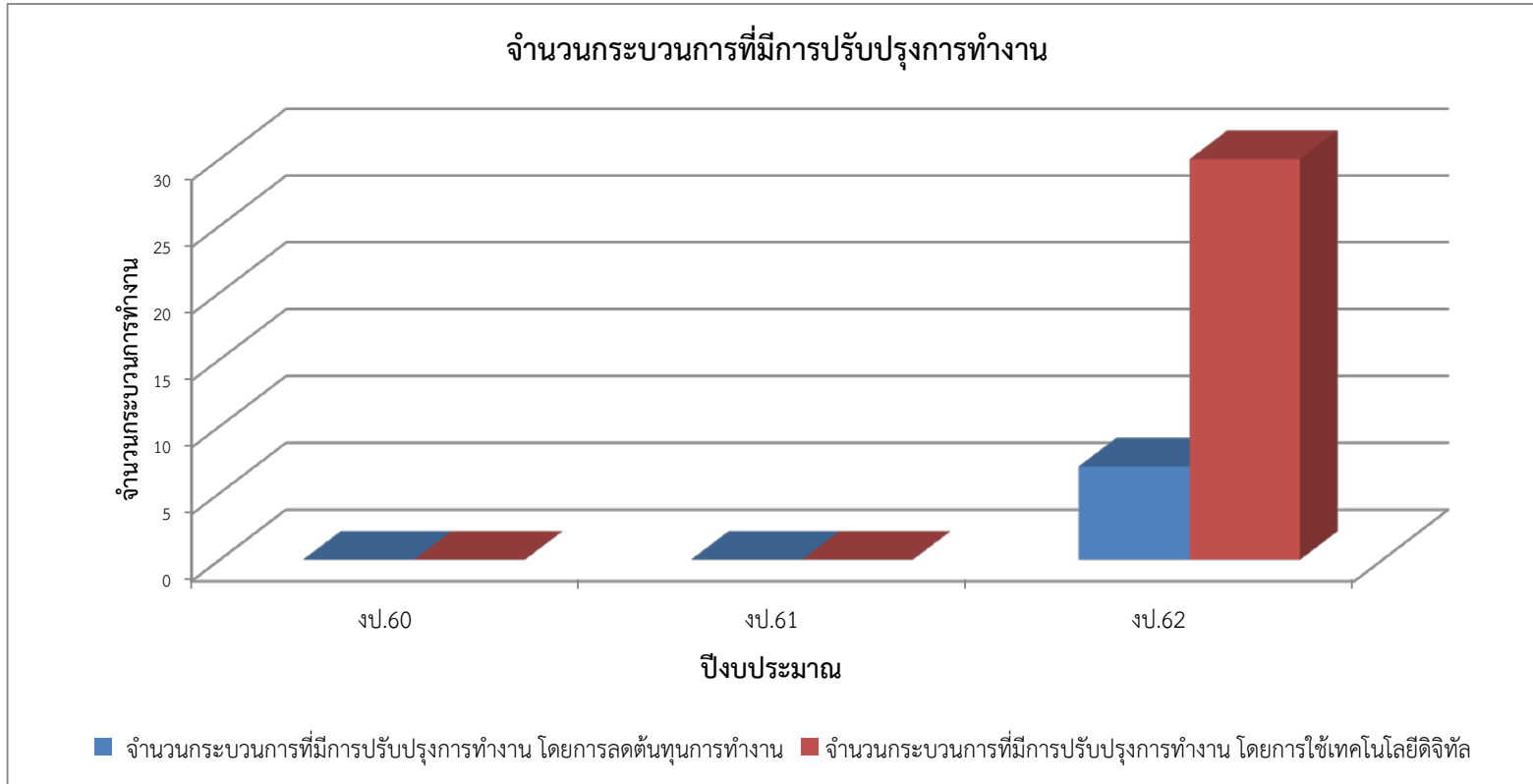
แบบรายงานผลลัพธ์การดำเนินการในหมวด 7 ของ ยศ.ทร. ตามเกณฑ์ในคู่มือการประเมินสถานะของหน่วยงานภาครัฐในการเป็นระบบราชการ 4.0 (PMQA 4.0)

7.6 การบรรลุผลลัพธ์ตามตัวชี้วัดด้านการลดต้นทุน การสร้างนวัตกรรม และการจัดการกระบวนการ (หน่วยเจ้าภาพหลัก : หมวด 6/กปก.๖)											
เป็นการวัดความสำเร็จของการดำเนินการบรรลุเป้าหมายด้านการบริหารจัดการเพื่อการลดต้นทุน การสร้างนวัตกรรม และการจัดการกระบวนการ											
7.6.1* การลดต้นทุน* (ทั้งในระดับกระบวนการที่เกิดจากการปรับปรุงงาน และการนำเทคโนโลยีดิจิทัลมาใช้) (หน่วยปฏิบัติ : มว.6, KM)											
ตัวชี้วัดของการลดต้นทุนทั้งในระดับกระบวนการอันเกิดจากการปรับปรุงงาน และการนำเทคโนโลยีดิจิทัลมาใช้เพื่อลดต้นทุนในการทำงาน											
ตัวชี้วัด	ค่า	ผลลัพธ์การดำเนินการ									แนว โน้ม +/-
		งป.60			งป.61			งป.62			
		ทั้งหมด	ทำได้	ร้อยละ	ทั้งหมด	ทำได้	ร้อยละ	ทั้งหมด	ทำได้	ร้อยละ	
งป.63											
(1) จำนวนกระบวนการที่มีการปรับปรุงการทำงาน โดยการลดต้นทุนการทำงาน	≥ 3			กระบวนการ			กระบวนการ		7	กระบวนการ	
(2) จำนวนกระบวนการที่มีการปรับปรุงการทำงาน โดยการใช้เทคโนโลยีดิจิทัล	≥ 3			กระบวนการ			กระบวนการ		30	กระบวนการ	
7.6.2 จำนวนนวัตกรรมของการปรับปรุงกระบวนการ (หน่วยปฏิบัติ : KM)											
ตัวชี้วัดของนวัตกรรมการปรับปรุงกระบวนการ											
ตัวชี้วัด	ค่า	ผลลัพธ์การดำเนินการ									แนว โน้ม +/-
		งป.60			งป.61			งป.62			
		ทั้งหมด	ทำได้	ร้อยละ	ทั้งหมด	ทำได้	ร้อยละ	ทั้งหมด	ทำได้	ร้อยละ	
งป.63											
(3) จำนวนนวัตกรรมที่เกิดจากการปรับปรุงกระบวนการ	≥ 3			นวัตกรรม			นวัตกรรม		7	นวัตกรรม	

กราฟแสดงผลสัมฤทธิ์ตัวชี้วัดด้านการบรรลุผลลัพธ์ตามตัวชี้วัดด้านการลดต้นทุน การสร้างนวัตกรรม และการจัดการกระบวนการ [ข้อ 7.6.1 การลดต้นทุน*](#)

ข้อ (1) จำนวนกระบวนการที่มีการปรับปรุงการทำงาน โดยการลดต้นทุนการทำงาน

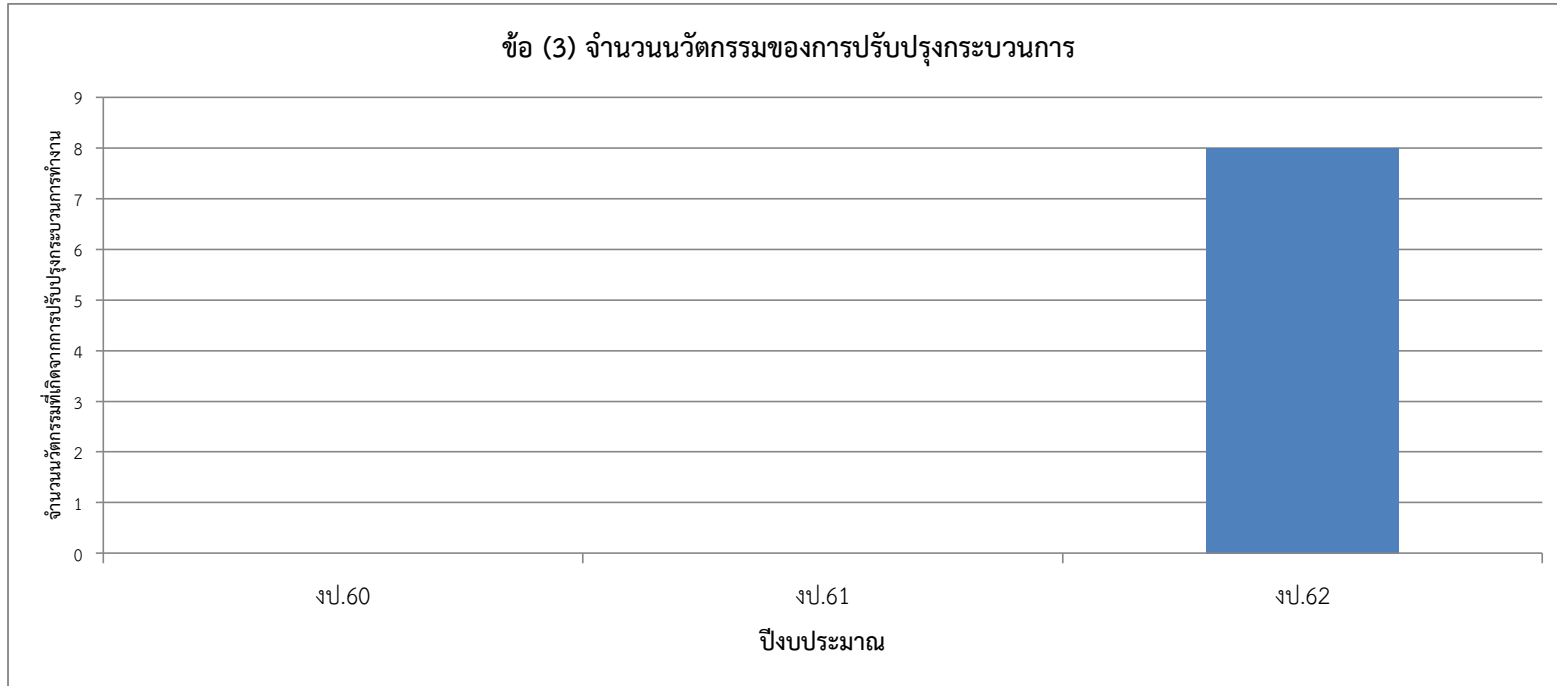
ข้อ (2) จำนวนกระบวนการที่มีการปรับปรุงการทำงาน โดยการใช้เทคโนโลยีดิจิทัล



กราฟแสดงผลพัทธ์ตัวชี้วัดด้านการบรรลุผลลัพธ์ตามตัวชี้วัดด้านการลดต้นทุน การสร้างนวัตกรรม และการจัดการกระบวนการ

ข้อ 7.6.2 จำนวนนวัตกรรมของการปรับปรุงกระบวนการ

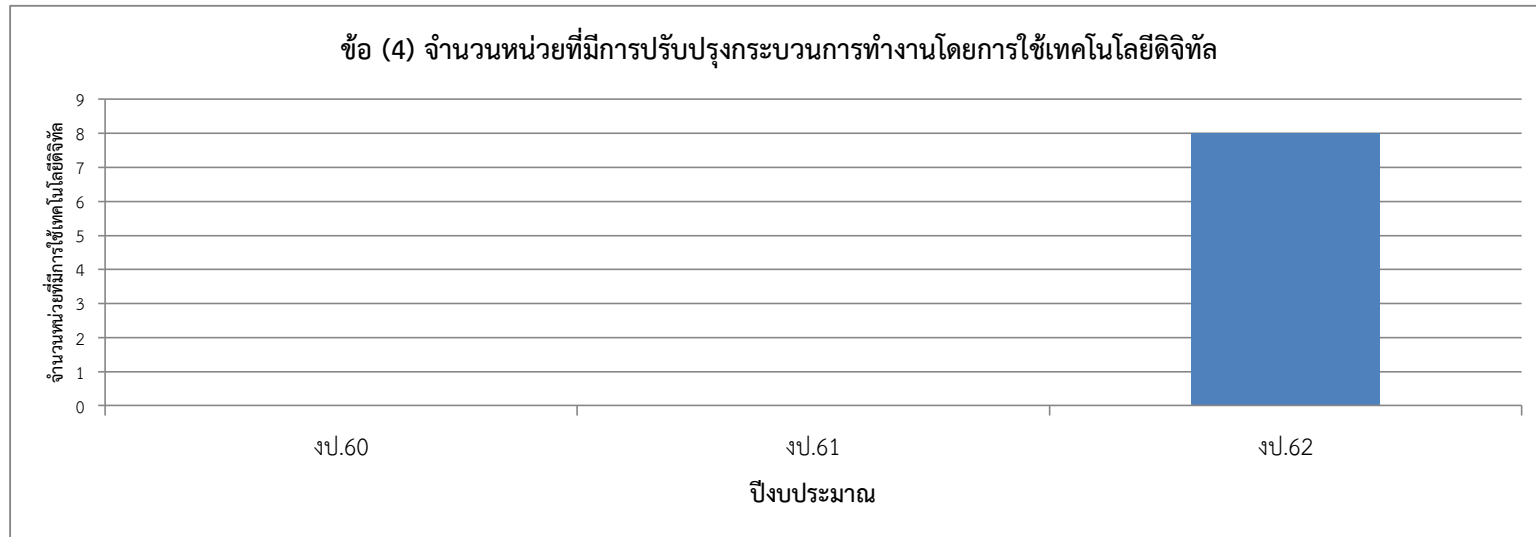
ข้อ (3) จำนวนนวัตกรรมที่เกิดจากการปรับปรุงกระบวนการทำงาน



กราฟแสดงผลพัทธ์ตัวชี้วัดด้านการบรรลุผลลัพธ์ตามตัวชี้วัดด้านการลดต้นทุน การสร้างนวัตกรรม และการจัดการกระบวนการ

ข้อ 7.6.3 ผลการปรับปรุงจากการใช้ดิจิทัลเทคโนโลยี

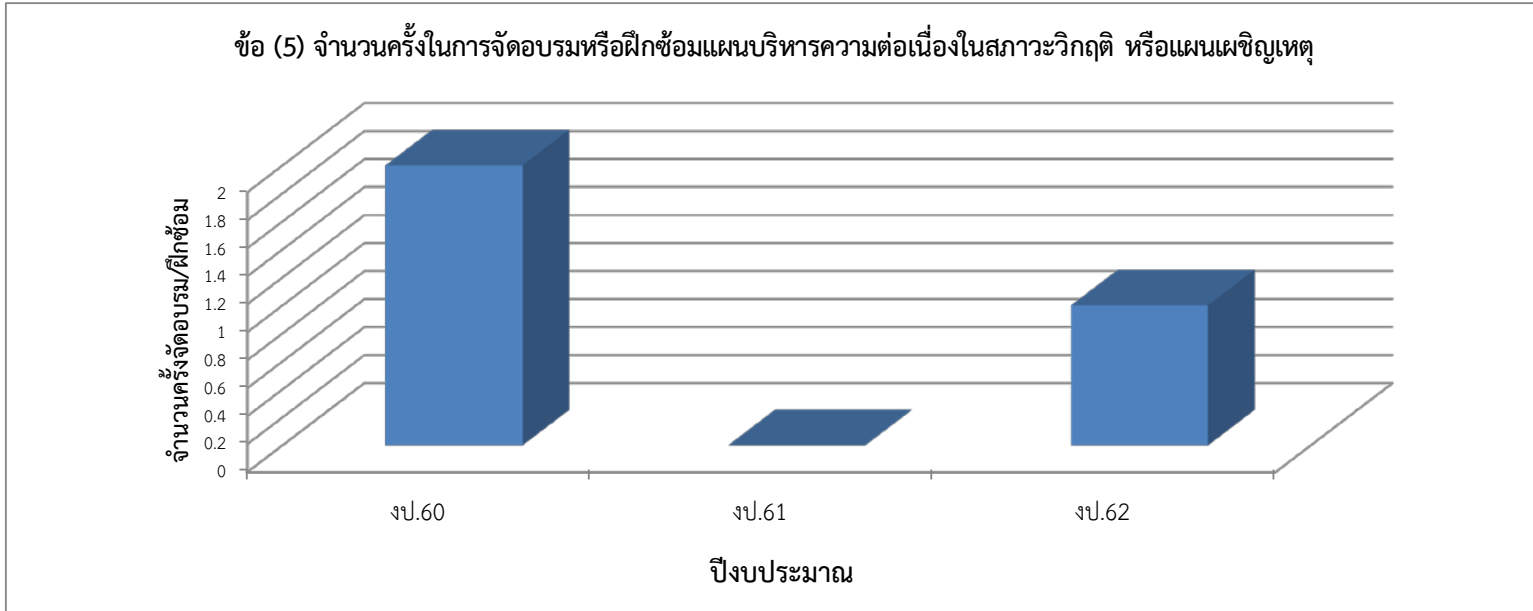
ข้อ (4) จำนวนหน่วยที่มีการปรับปรุงกระบวนการทำงาน โดยใช้เทคโนโลยีดิจิทัลมาใช้ให้เกิดประโยชน์



กราฟแสดงผลพัทธ์ตัวชี้วัดด้านการบรรลุผลลัพธ์ตามตัวชี้วัดด้านการลดต้นทุน การสร้างนวัตกรรม และการจัดการกระบวนการ

ข้อ 7.6.4 ประสิทธิภาพของการบรรเทาผลกระทบด้านภัยพิบัติต่าง ๆ

ข้อ (5) จำนวนครั้งในการจัดอบรมหรือฝึกซ้อมแผนบริหารความต่อเนื่องในสภาวะวิกฤติ หรือแผนเผชิญเหตุ



ตรวจถูกต้อง

น.อ.หญิง

(ชมภู พัฒนพงษ์)

เลขานุการคณะทำงานย่อยหมวด 7ฯ

20 พ.ค.63